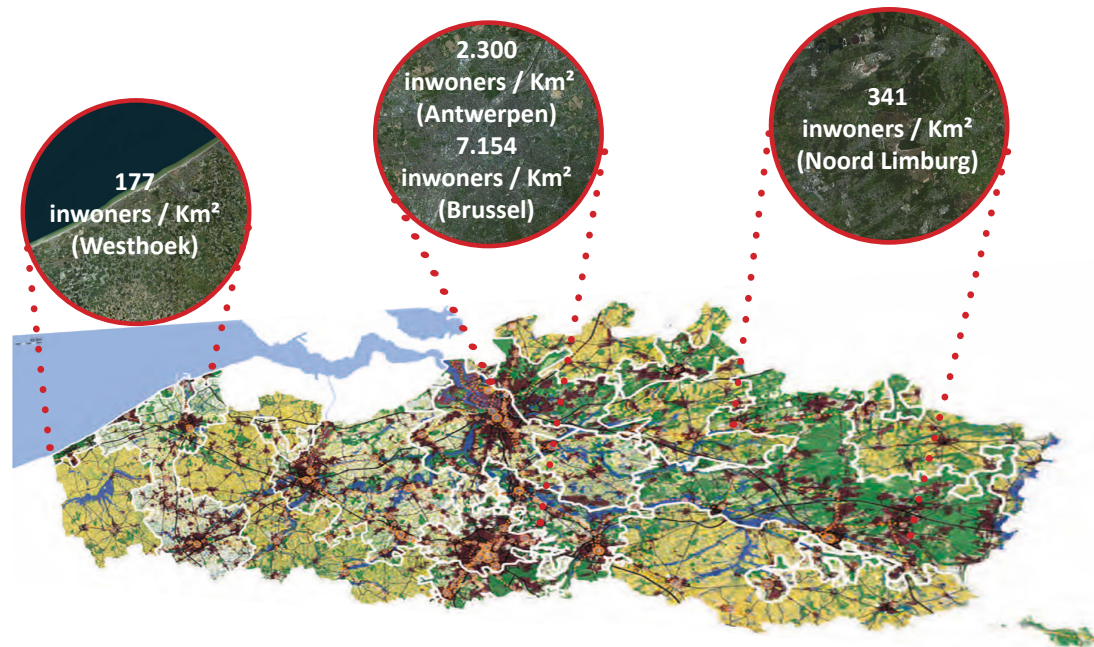
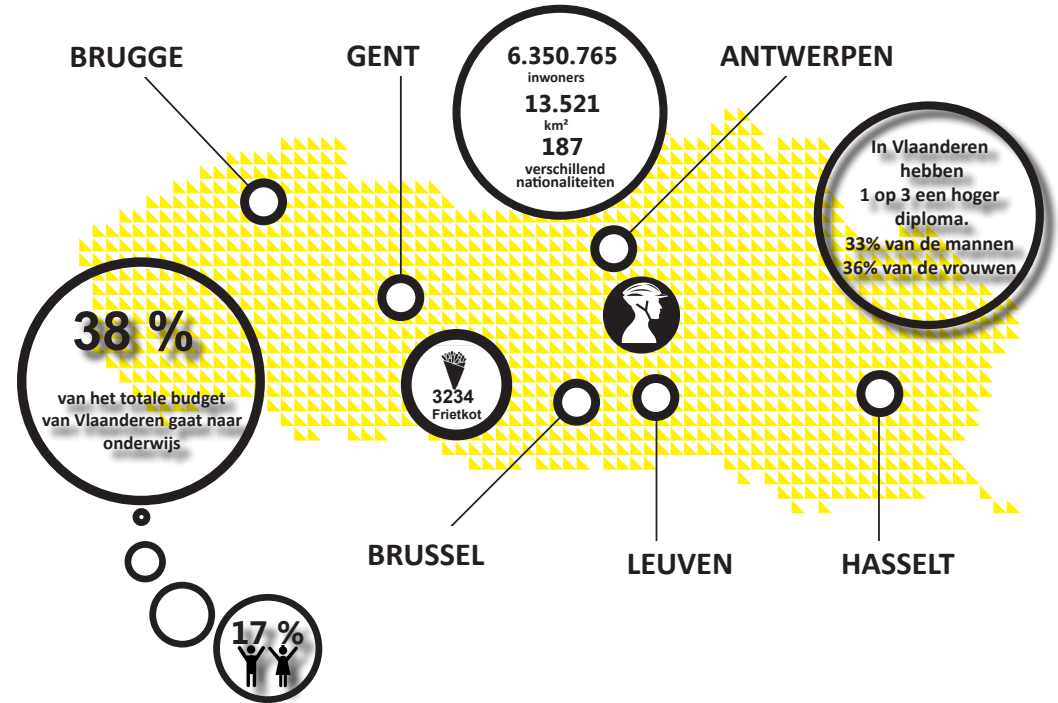
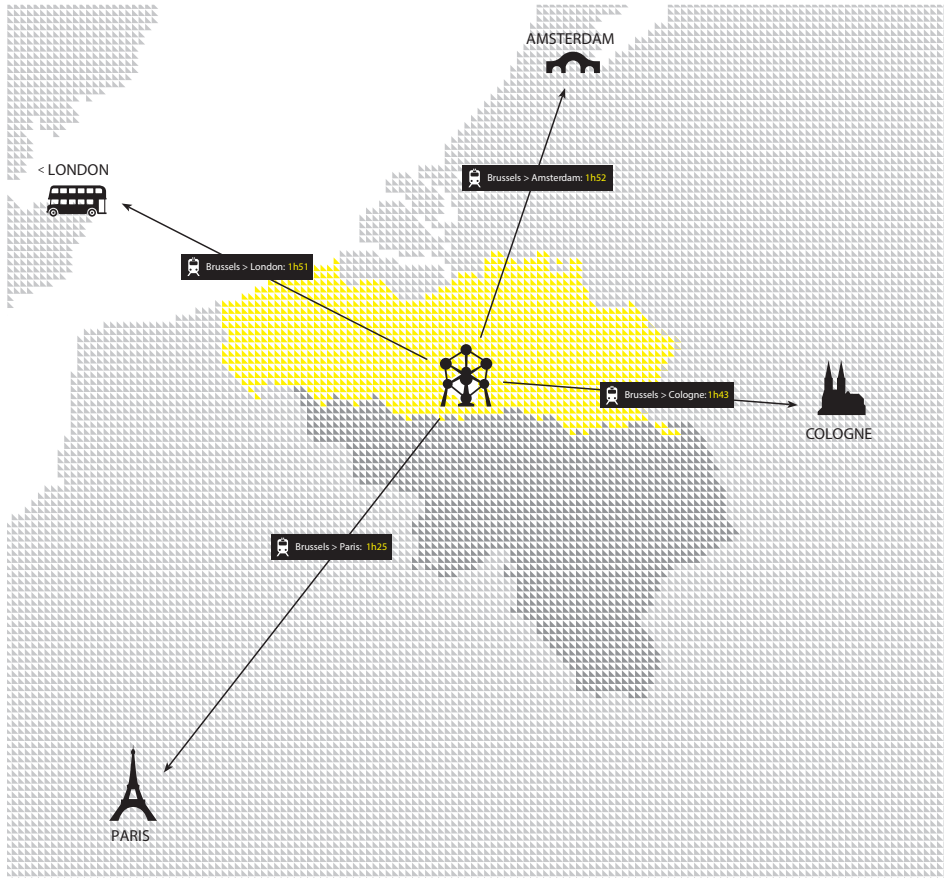


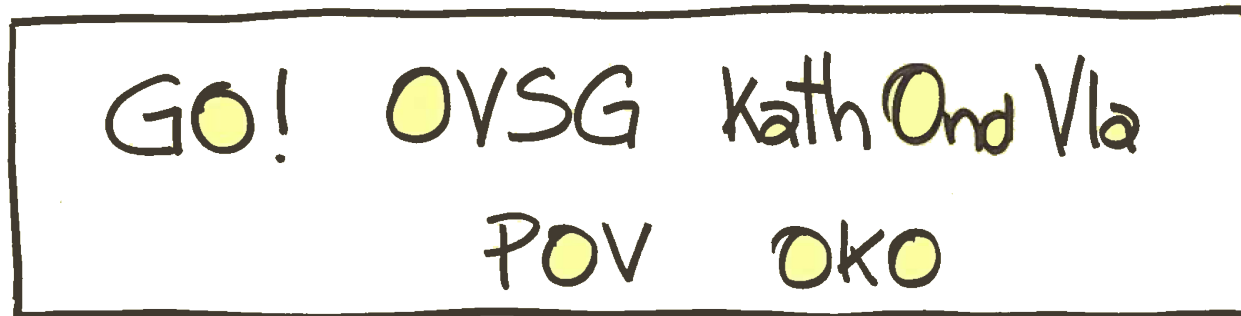
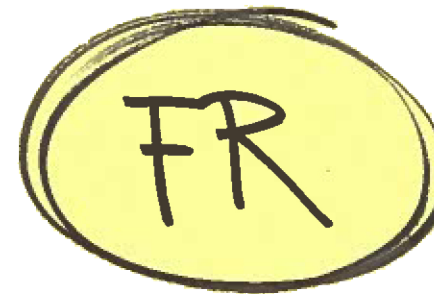
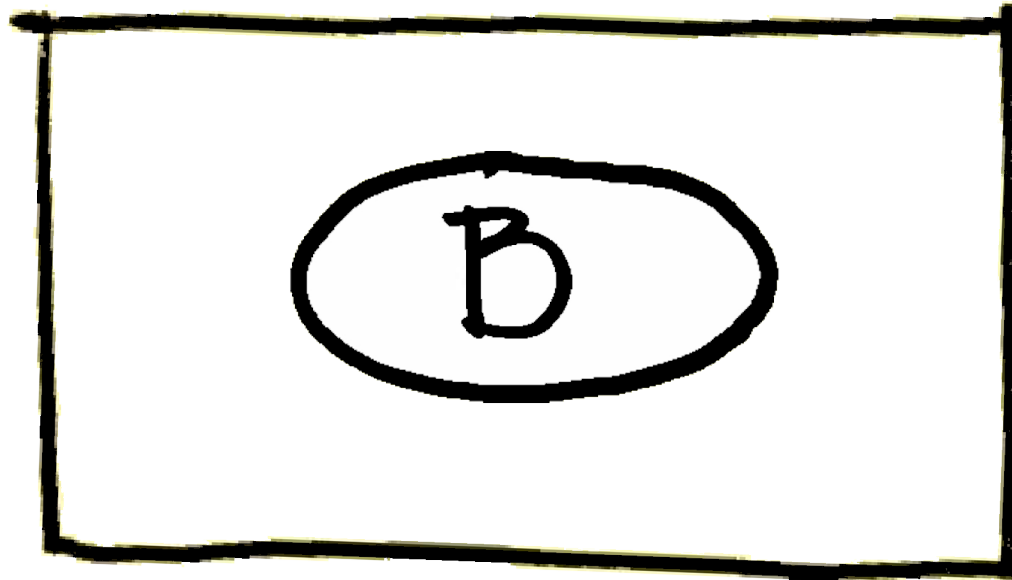
## STEDELIJKE INTEGRATIE VAN DE SCHOOL

// **integraalplan**...een globaal instrument en motor voor een brede doel



# B







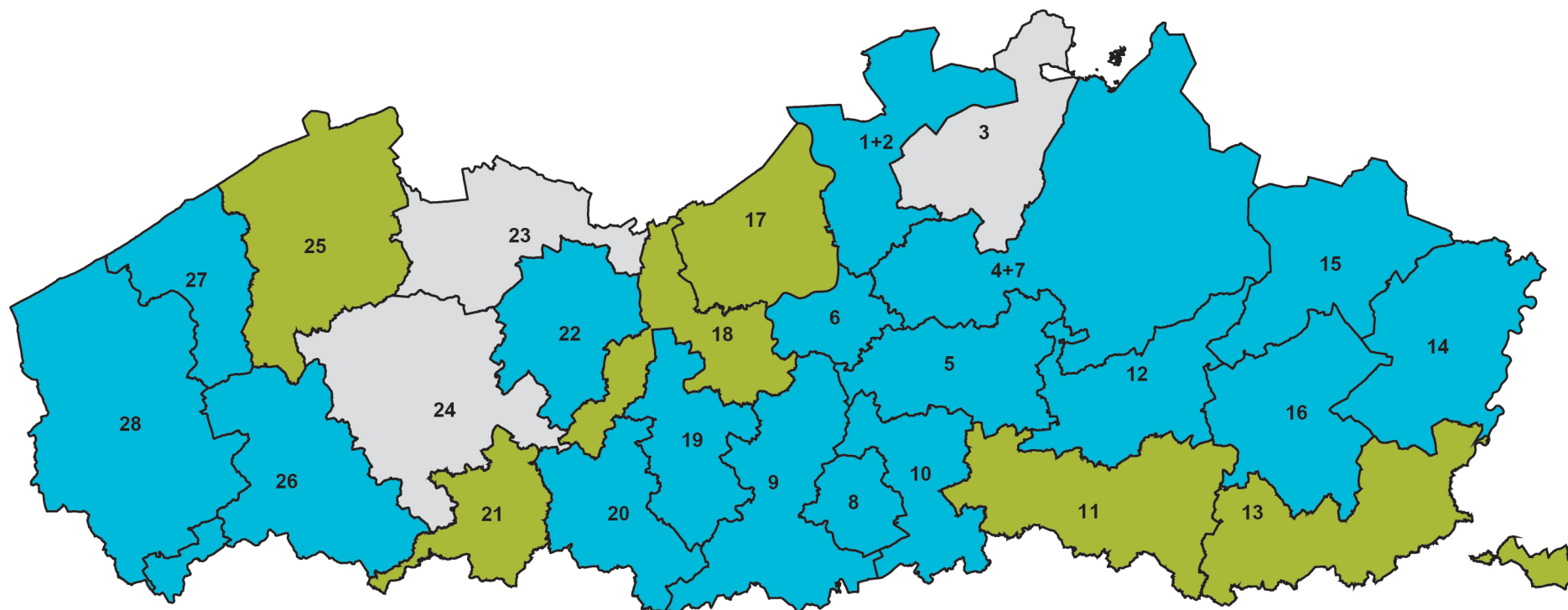
- 1000 scholen/instellingen
- 35.000 personeelsleden
- 300.000 leerlingen en cursisten
- Niet alleen leerplichtonderwijs:  
CVO, DKO, Internaten, CLB,  
kinderopvang



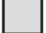


# Het GO! staat voor...

- Kwaliteit
- Gelijke Kansen
- Vorming van de totale persoon
- Openheid en verdraagzaamheid
- Innovatie en creativiteit
- Betrokkenheid

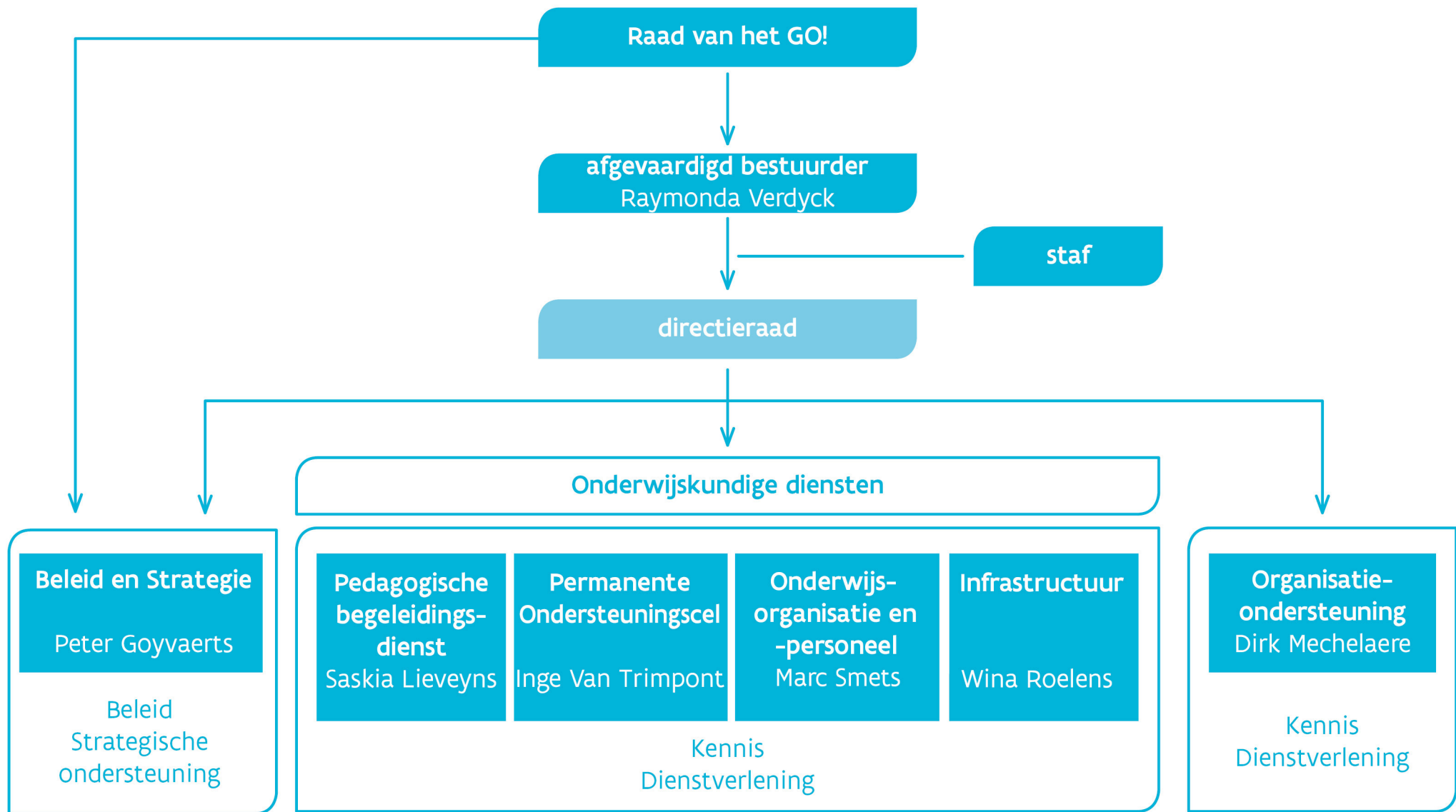


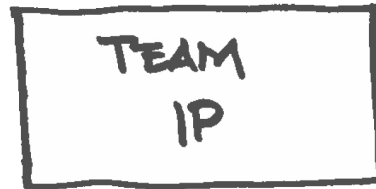


-  Beëindigd / nazorg (17)
-  Opgestart (6)
-  Op te starten (3)



# Organisatieschema centrale diensten van het GO!





- Wat ?
- Hoe ?

# INTEGRAALPLANNEN



Start in 2014 een multidisciplinair team.

Het opzet > eind 2018 alle scholengroepen over een integraalplan beschikken.

Een integraalplan is een beleidsinstrument voor een bepaalde regio, bijvoorbeeld een scholengroep. Hierin wordt een strategie geformuleerd voor het onderwijs van de toekomst. De scholengroep wordt in zijn globaliteit qua onderwijs en infrastructuur in kaart gebracht en een beleid wordt opgemaakt, waarna een aantal strategische projecten worden uitgewerkt op een conceptueel niveau. Dit beleidsinstrument vraagt een multidisciplinaire en participatieve aanpak van alle betrokkenen.

Het gaat over > pedagogische visie, strategische keuzes en onderwijsvernieuwing.

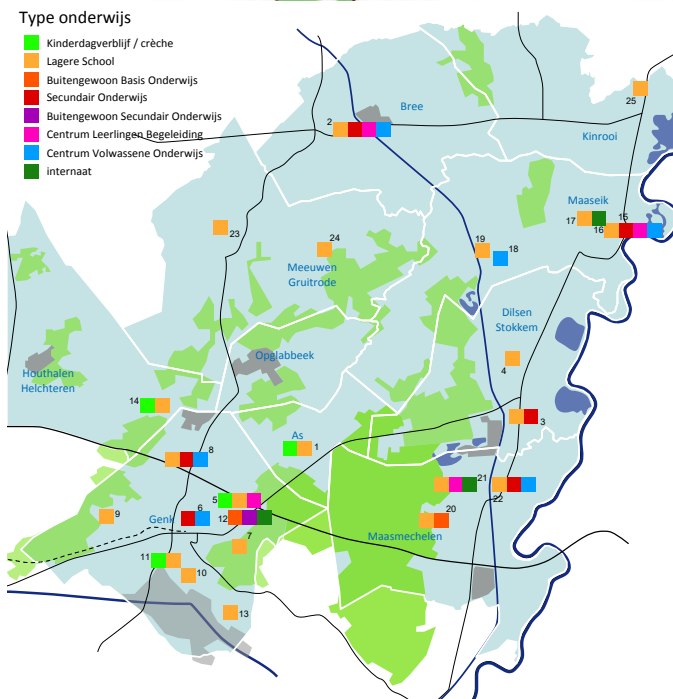
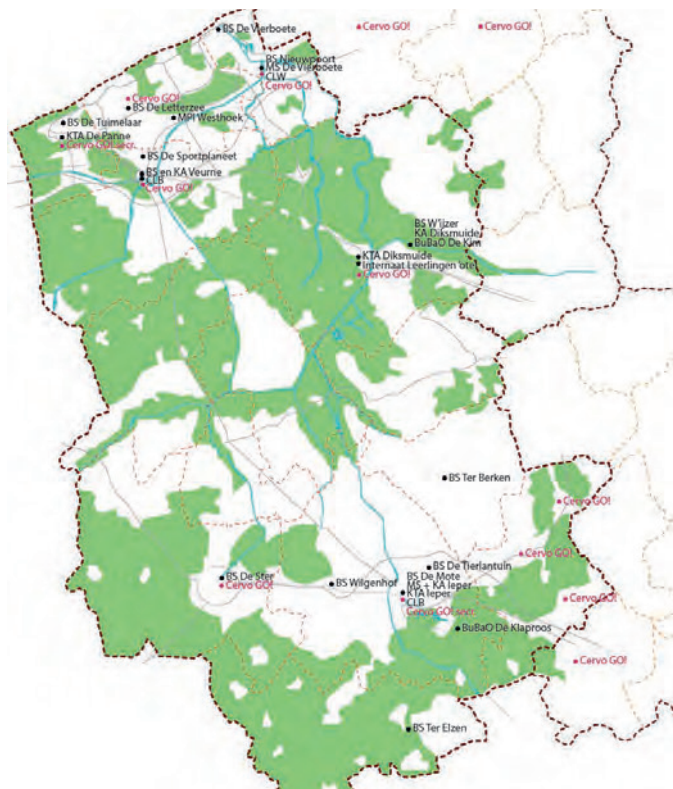
De toekomst !!

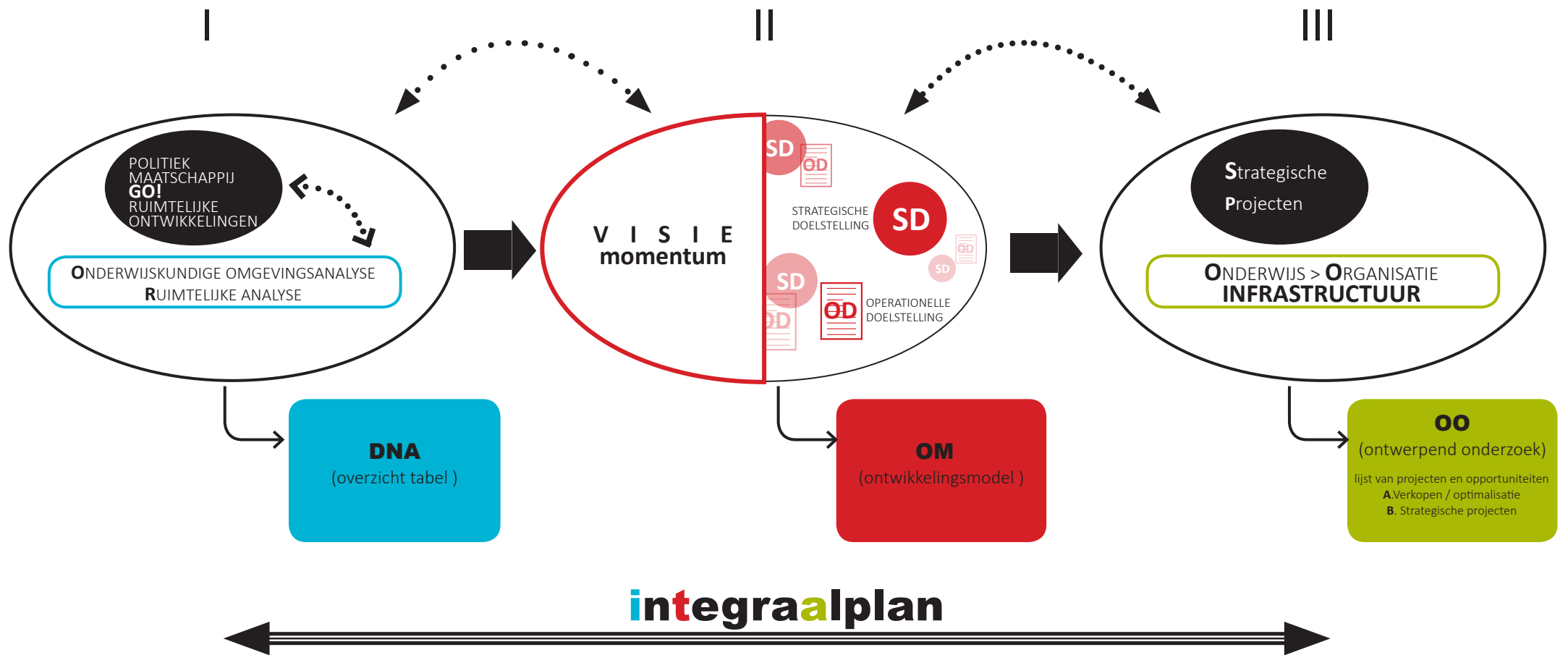


# De uitdagingen

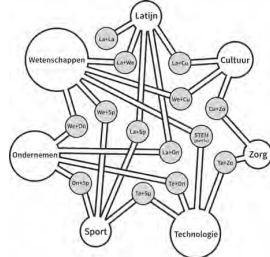
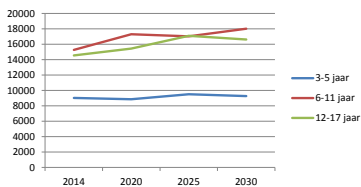


...een integrale benadering ...

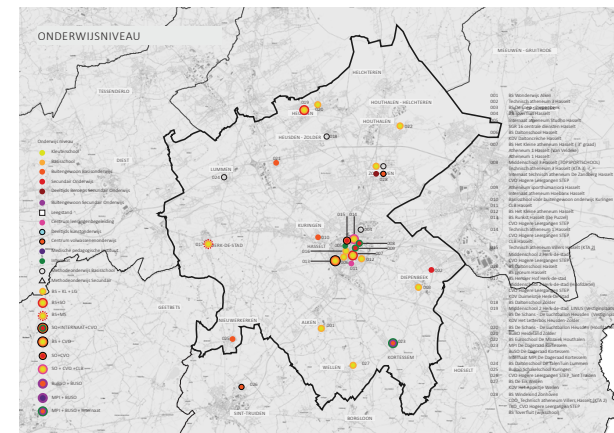




### Bevolkingsprojecties Gent



# Onderwijskundige omgevingsanalyse



## Ruimtelijke analyse

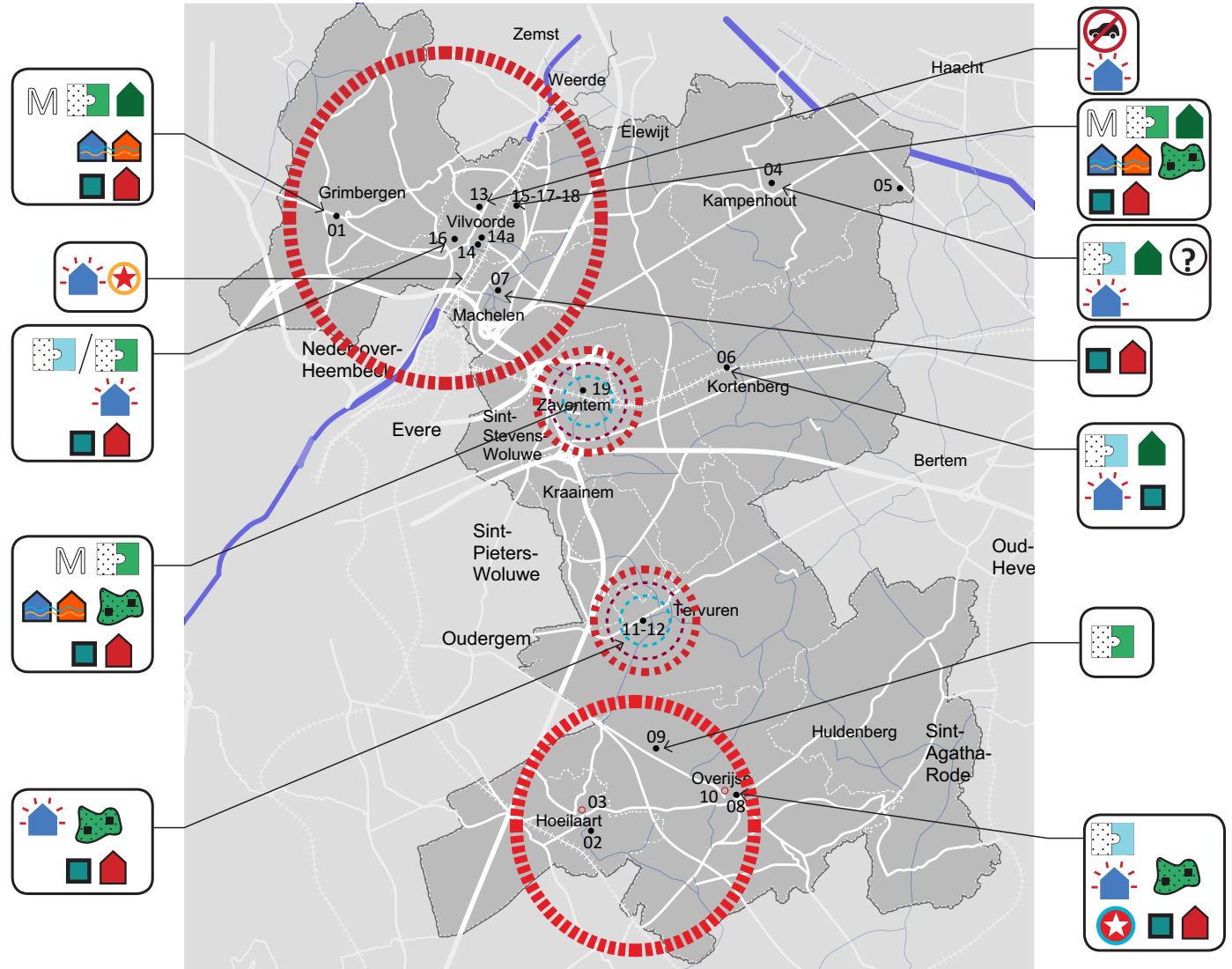


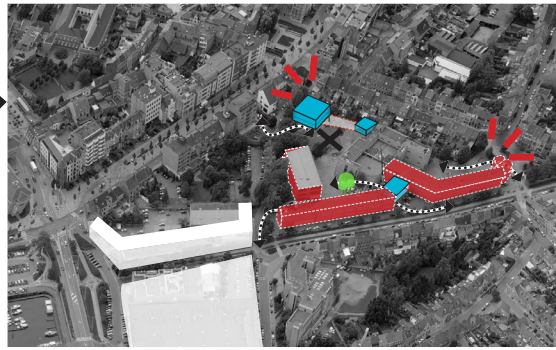
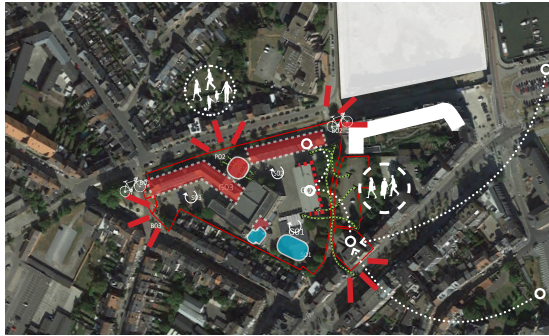
## Visiemomentum



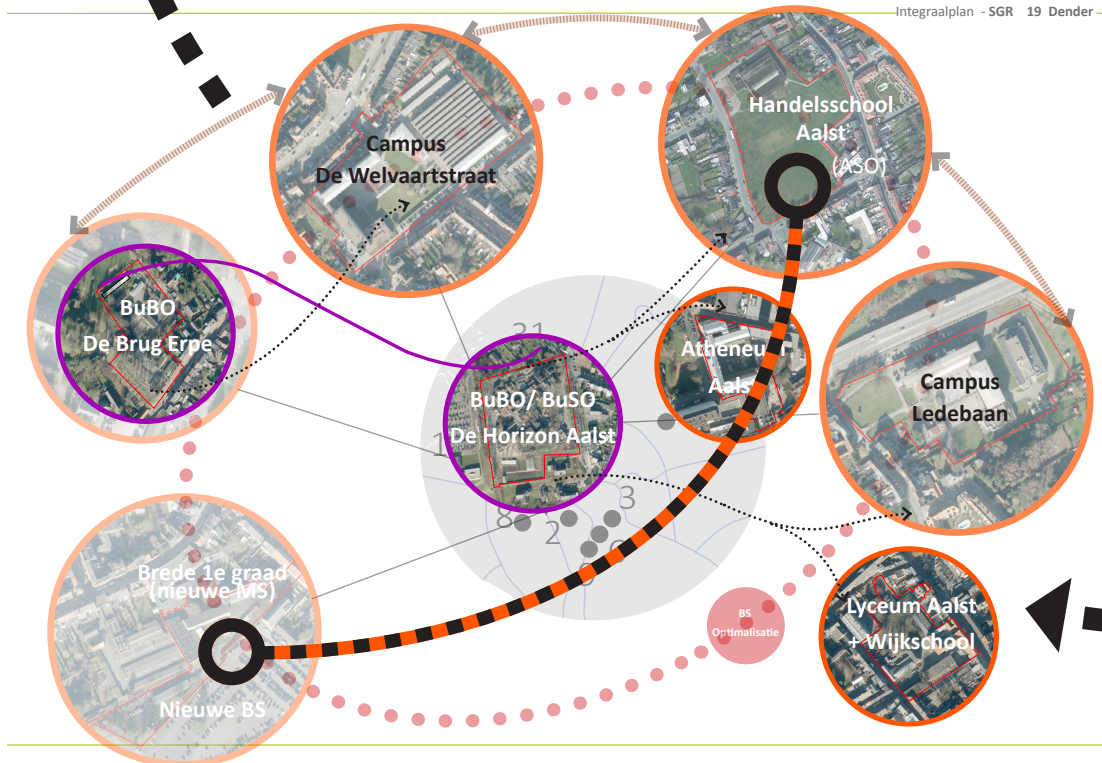
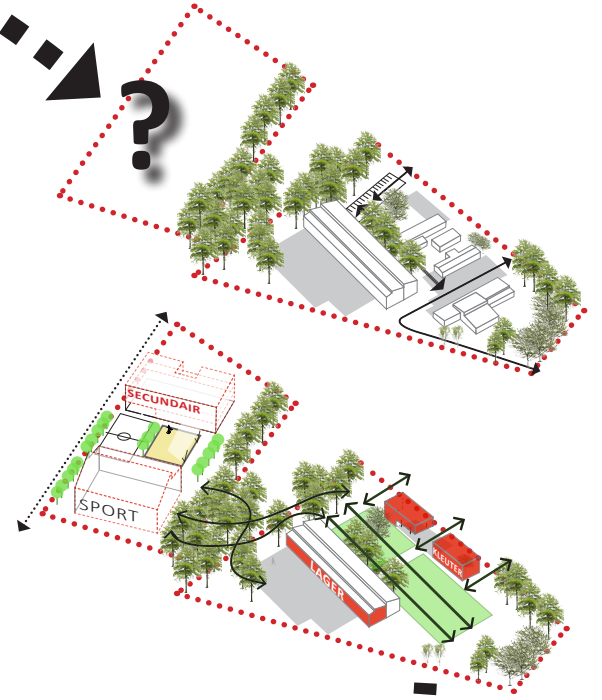


# Ontwikkelingsmodel





# Strategische projecten het Integraalplan



# Het Globaal Infrastructuurbeleidsplan

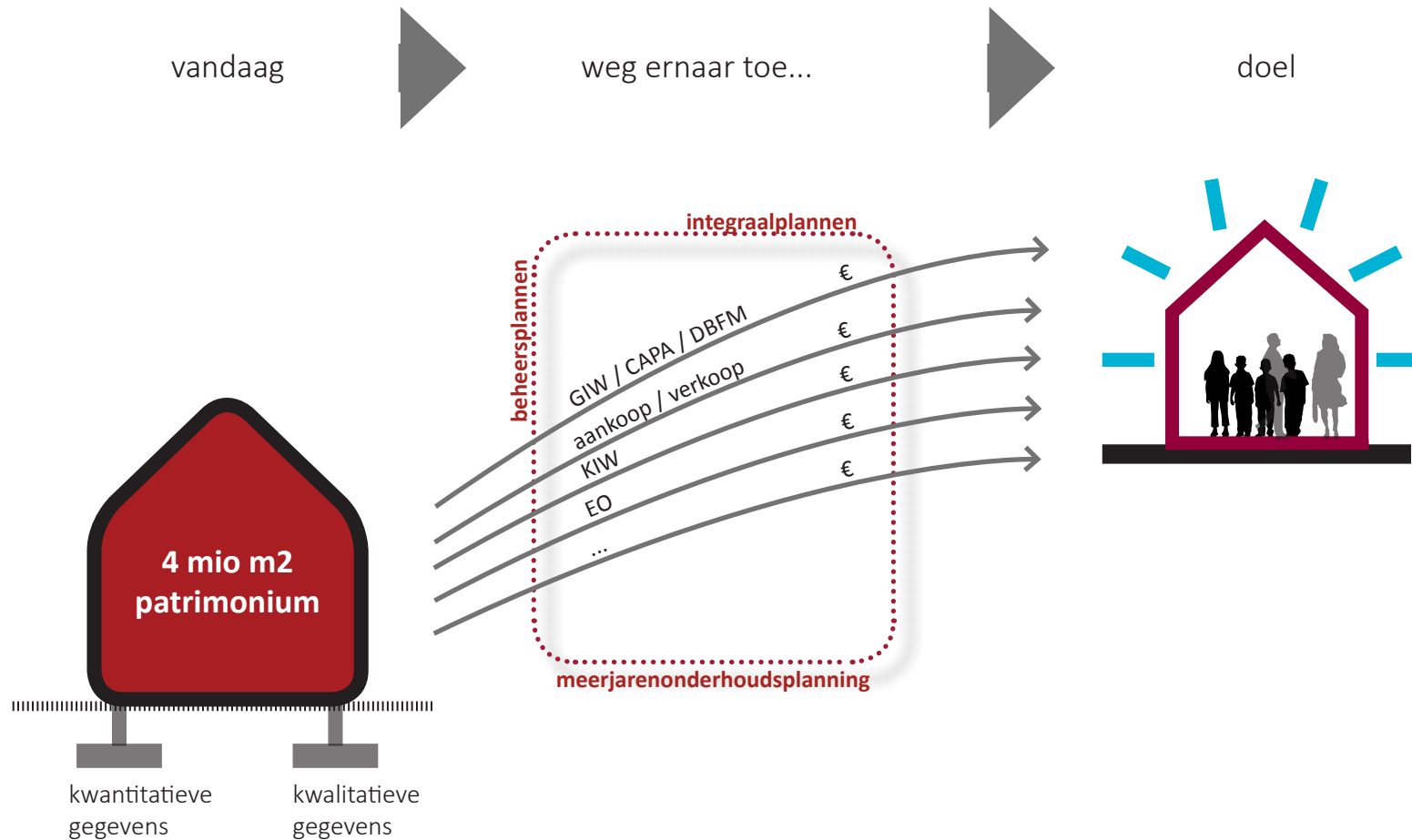
hoe pakken we dit **SAMEN** aan?

- systeem
- middelen
- taken pakket

vandaag

weg ernaar toe...

doel



**FMIS** = basis

---

OUT OF THE BOX

---

B r e d e s c h o o l  
B r e d e o p e n s c h o o l

Een Brede School is:

- **een samenwerkingsverband tussen verschillende sectoren waaronder één of meerdere scholen**
- **die samen werken aan een brede leer- en leefomgeving in de vrije tijd en op school**
- **met als doel maximale ontwikkelingskansen**
- **voor álle kinderen en jongeren.**

Een kwalitatieve bredeschoolwerking heeft oog voor **diversiteit, verbindingen** en **participatie**.

De concrete werking hangt af van de lokale context.

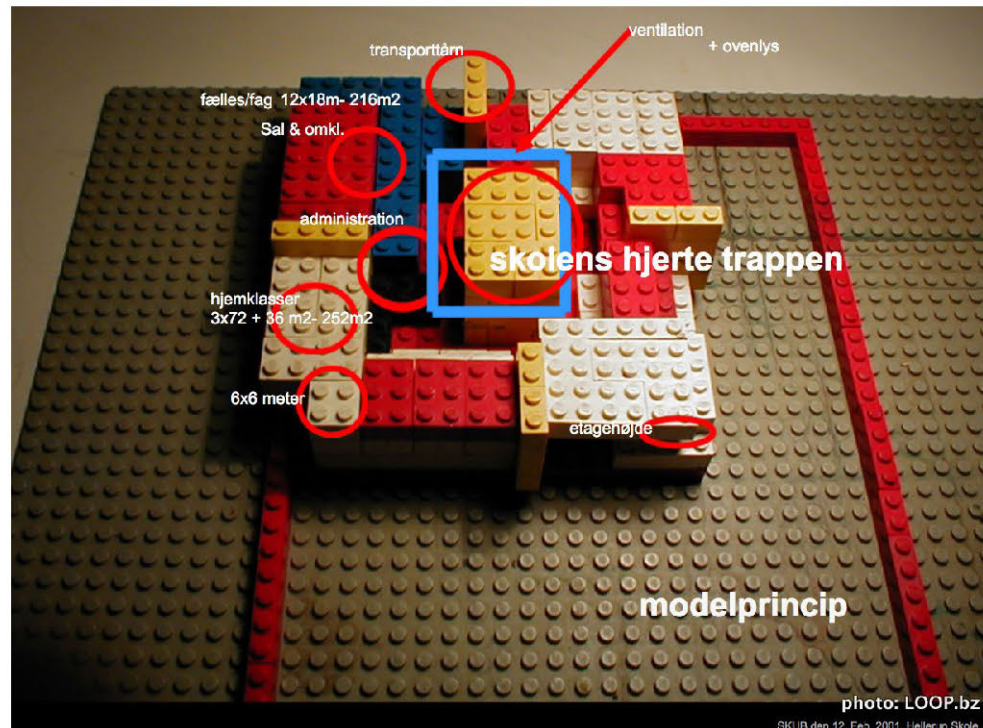
## Er is sprake van een Brede School wanneer

- maximale **ontwikkelingskansen** van **kinderen** en **jongeren** centraal staan
- de werking breder is dan die van een school zowel in doelen, publiek, activiteiten,...
- er een duidelijke **band** is met de **omgeving in doelen, acties en partners**
- een **contextanalyse** de basis vormt voor het formuleren van maatschappelijk relevante doelen
- er wordt gestreefd naar **diversiteit in activiteiten** en verschillende registers aan bod komen (breed leren, verbreden en versterken)
- er **verbindingen** worden gelegd tussen **binnen- en buitenschools leren**
- **diverse partners** samenwerken aan heldere gezamenlijke doelen
- leerkrachten actief worden betrokken bij de **bredeschoolwerking**
- de werking zich richt op concrete problemen en de **veranderingen zichtbaar** maakt voor iedereen
- de **werking planmatig** verloopt en wordt uitgezet op zowel lange, middellange als korte termijn
- een **coördinator het geheel van de werking overkoepelt**, aanstuurt en opvolgt
- er sprake is van een **win-win situatie** voor de betrokken partners

# RUIMTELIJKE MODELLEN

Basiskenmerken van de ruimtelijke organisatie van de open school  
**componenten: van een monofunctionele ruimte naar een multifunctioneel geheel**

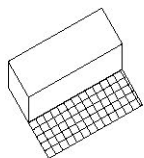
De open school neemt – naast de eigenlijke school – een veelheid aan verschillende functies in zich op. Het kan gaan om functies die gerelateerd zijn aan de werking van de school (bv. kinderopvang, naschoolse opvang, bibliotheek, sport- en wijkfuncties, speeltuin, ...) of om functies die zich normaal gezien buiten de school bevinden (wonen, kantoren, praktijkruimtes, ...). Een open school vertoont dus een multifunctioneel karakter. De keuze van de functies die effectief deel zullen uitmaken van een open school vormt steeds een belangrijke opgave bij de aanvang van elk project.



## COMPONENTEN / BREDE OPEN SCHOOL

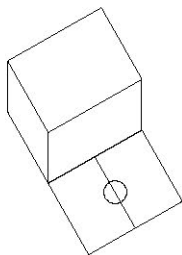
**Componenten:** van een monofunctionele ruimte naar een multifunctioneel geheel.

School



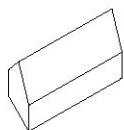
Klasgebouw  
Speelplaats

Schoolgerelateerd



Refter  
Bibliotheek/Speel-o-theek  
Kinderdagverblijf  
Sporthal  
Sportveld  
Speelplein  
Groen  
Parking  
...

Buitenschools

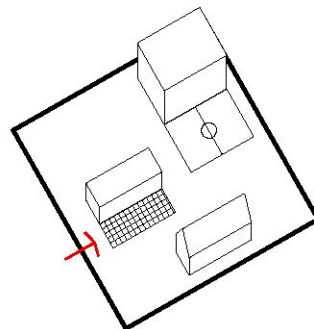


Kantoren  
Wonen  
Praktijkruimte  
...

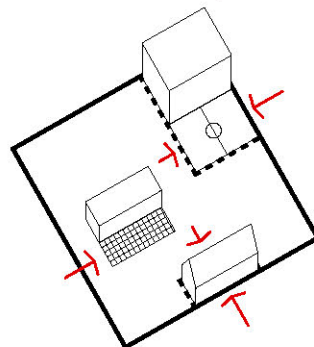
## RAND / BREDE OPEN SCHOOL

**Rand:** van harde grens naar een stapsgewijze overgang tussen schooldomein en buitenwereld.

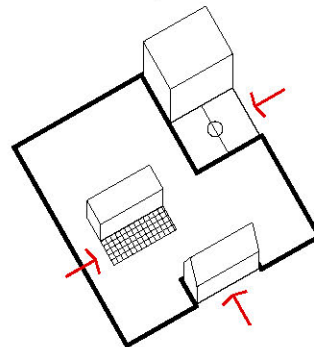
Campusmodel



Semi-onafhankelijk model



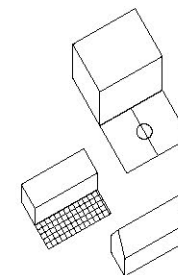
Onafhankelijk model



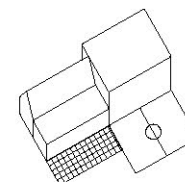
## VOLUMETRIE / BREDE OPEN SCHOOL

**Volumetrie:** van een autonoom schoolgebouw naar conglomeraat van gebouwen

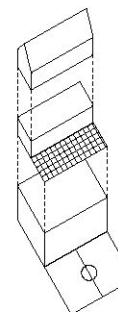
Paviljoenen



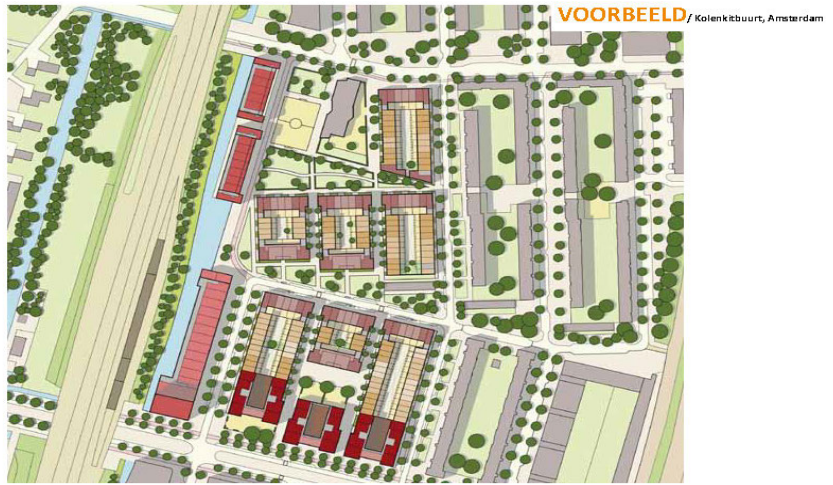
Monovolume



Stapelbouw

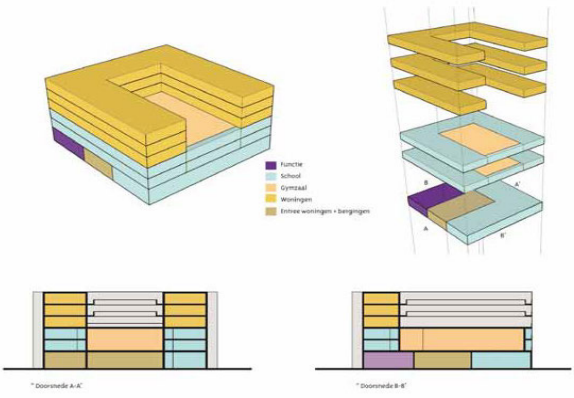






**VOORBEELD / Kolenkitbuurt, Amsterdam**

In de ontwerpssie van 10 maart 2010 hebben partijen (Stadsdeel, Eigen Haard en schoolbesturen ABVR en Amos) besloten dat de **brede school geen school in één gebouw wordt, maar in een campusmodel moet worden ontwikkeld. De brede school ontstaat door samenwerking tussen de Paulusschool en de Bas en Lammerschool. Het Stadsdeel heeft na de ontwerpssie te kennen gegeven dat de Paulusschool niet herontwikkeld wordt, maar dat eventuele aanpassingen en uitbreiding plaats vinden in het huidige schoolgebouw.**



BXL



# DE KLEURDOOS

🏠 [Onze school](#) [Praktisch](#) [Communicatie met de school](#)

[Onze school](#)

[Medewerkers](#)

[Leerkrachten Moutstraat](#)

[Leerkrachten Vaartstraat](#)

[Brede School](#)

[CLB](#)

[Schoolraad](#)

## Nieuws

### VERLOFDAGEN 2018-2019

#### 1° Trimester

- Pedagogische studiedag vrijdag 28/9 (opvang mogelijk in De Buiteling)

[Lees verder](#)

### INSCHRIJVEN @ DE KLEURDOOS

Na de aanmeldingsperiode via [inschrijveninbrussel.be](http://inschrijveninbrussel.be) kan je vanaf 12 maart, alle dagen tussen 8u15 en 16u15 (woensdag tot 12u15) langskomen op het secretariaat in de Moutstraat voor een inschrijving. Weigeringsattesten worden ENKEL op dinsdag en donderdag afgeleverd.

[Lees verder](#)



# DE KLEURDOOS

🏠 [Onze school](#) [Praktisch](#) [Communicatie met de school](#)

## Buiten de Lijntjes



De **Brede school 'Buiten de Lijntjes'** is een netwerk van partners.

De Brede School wil dat alle kinderen en jongeren in Brussel centrum die Nederlandstalig onderwijs volgen genoeg kansen krijgen. Daarom organiseren we samen met een 17-tal organisaties activiteiten over de middag, na de school en tijdens de vakanties. Kinderen kunnen proeven van sportactiviteiten, creatieve workshops, muziek, theater, ... Ook tijdens de lesuren krijgen kinderen circuslessen, gaan ze naar theater, zingen ze in BOZAR of werken ze in de moestuin.

## Extra info



Uitgebreide informatie vind je op de **Buiten De Lijntjes website:**

<http://www.bredeschoolbrussel.be/buitendelijntjes/> of bij de coördinator. (tel.: [0471 57 22 25](tel:0471572225)).

Blijf je graag op de hoogte van de dagdagelijkse activiteiten, weetjes en nieuwtjes? Neem dan een kijkje op de

**Facebookpagina:**

<https://www.facebook.com/bredeschoolbuitendelijntjes?ref=hl>

Wil je de coördinator persoonlijk spreken? Dat kan! Haar bureau vind je op het gelijkvloers van de Moutstraat achter de oranje deur. Je bent altijd welkom!

# ABC = Art Basic for Children

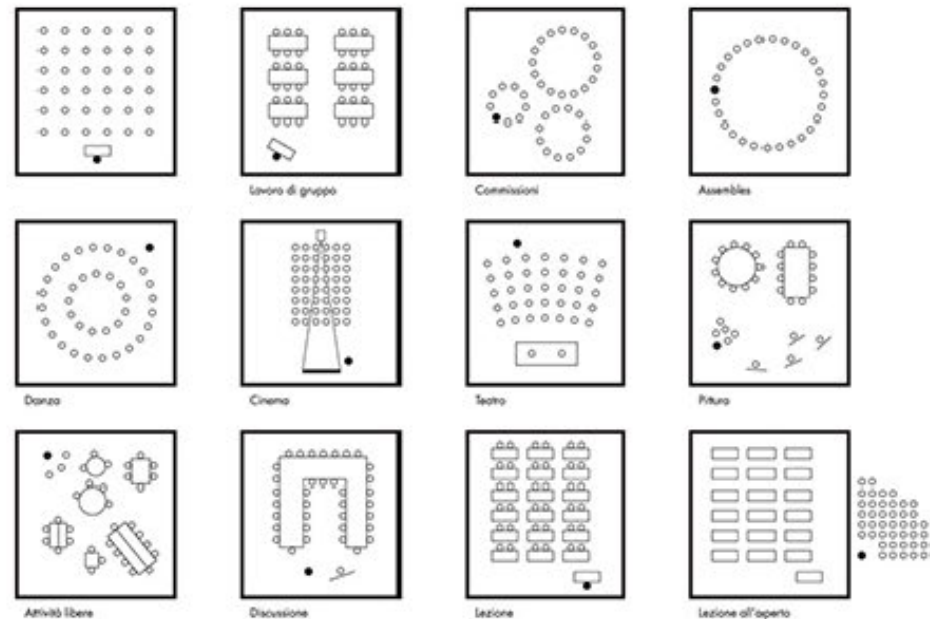
ABC = de eerste letters van het alfabet. ABC = ART BASICS for CHILDREN. Maar de C verwijst niet alleen naar de kinderen maar ook naar critical, naar het vragen stellen én naar communicatie. De B van Basics is ook die van Bewustzijn en de A is naast de eerste letter van Art ook die van Antropologie en van Anima, de ziel der dingen.

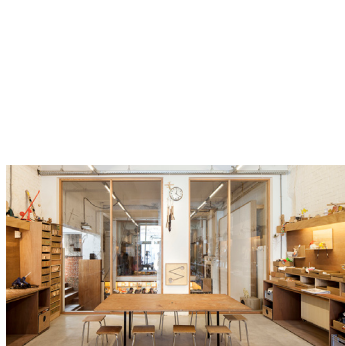
Marianne Van Kerkhoven, dramaturge

ABC vzw situeert zich op de grens van kunst en educatie: het is een labo voor esthetische ervaringen, creativiteitsontwikkeling en artistieke sensibilisering.

De manier waarop een ruimte is ingericht heeft niet enkel invloed op hoe je je voelt, ook op hoe je leert.

ABC wil de ontwikkeling van kinderen mee ondersteunen vanuit een specifieke architecturale context met een sterke interne logica, een ruimte die hen op een directe en open manier stimuleert en sensibiliseert.







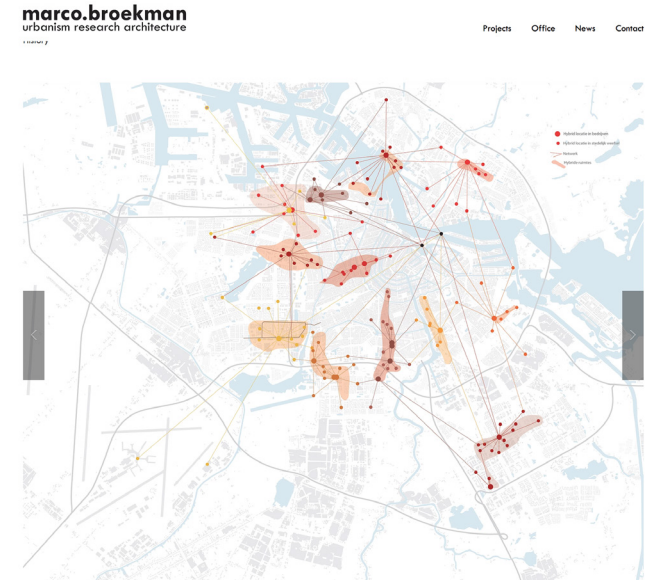
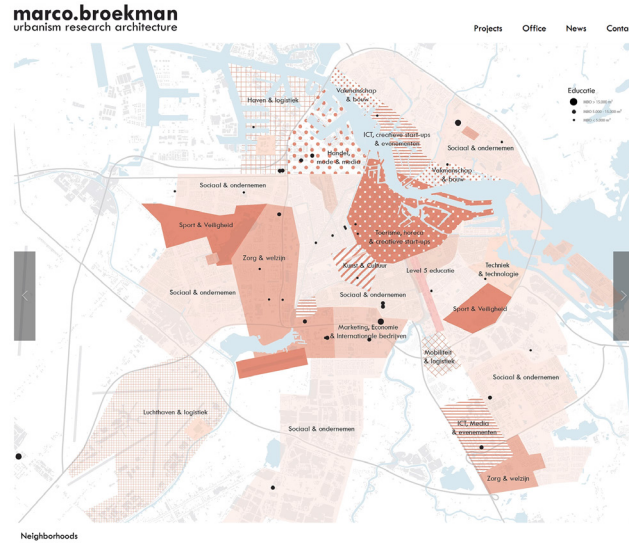
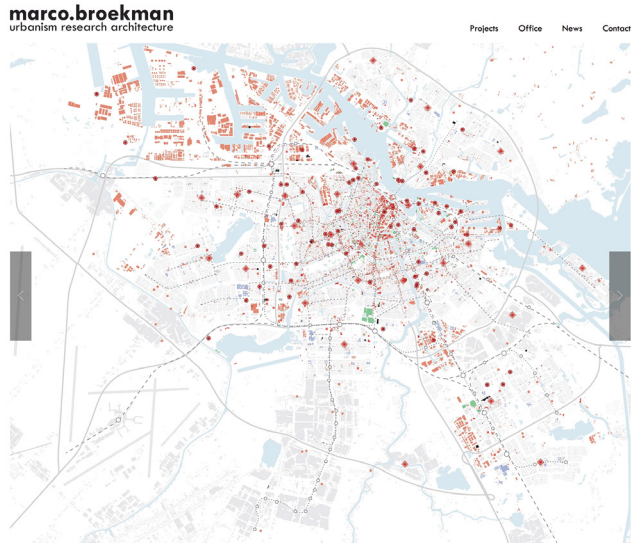
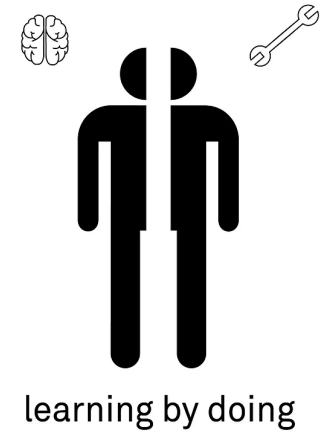
# 'FLEX TEST ROC'

MARCO BROEKMAN // urbanism research architecture // IABR 2016



FLEX TEST ROC at the Dutch Design Week 2016 with minister Jet Bussemaker (© Maarten van Haaff)

Onderzoek door middel van ontwerp 'FLEX TEST ROC' neemt het bestaande ecosysteem van het beroepsonderwijs in Amsterdam als uitgangspunt voor het ontwerp van een nieuwe huisvestingsstrategie waarin onderwijs een meer integraal onderdeel wordt van de stad. **Het doel van het onderzoek is om onderwijs, bedrijfsleven en maatschappij sterker met elkaar te verweven en de plaatsen waar zij samenkomen meer openbaar te maken.**





# 'FLEX TEST ROC'

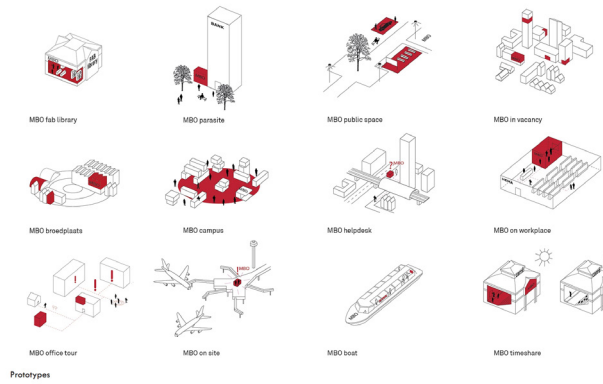
MARCO BROEKMAN // urbanism research architecture // IABR 2016

marco.broekman  
urbanism research architecture

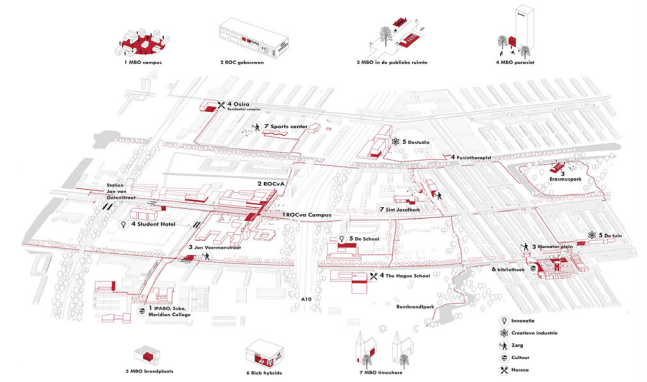
Projects Office News Contact



Strategy map



Prototypes



Test site ROC van Amsterdam [west]



MBO

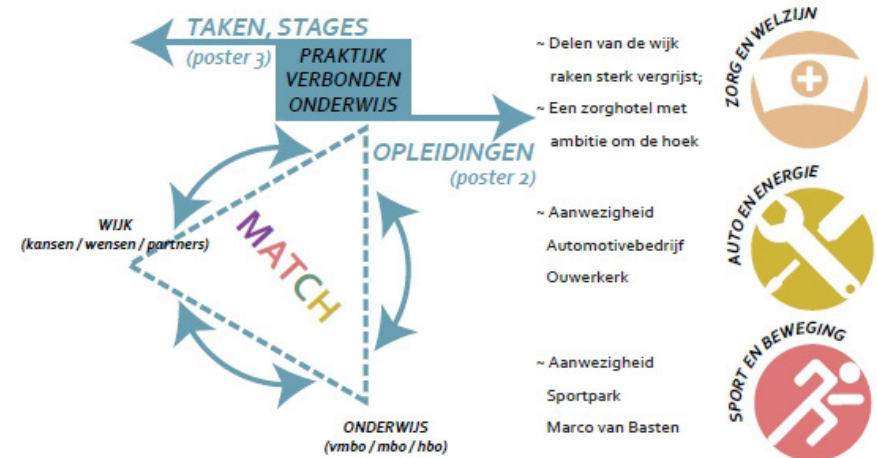
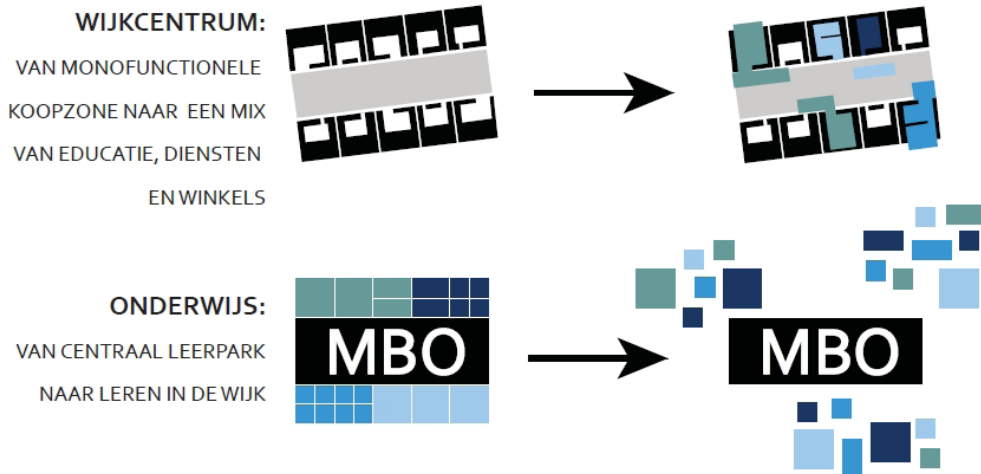
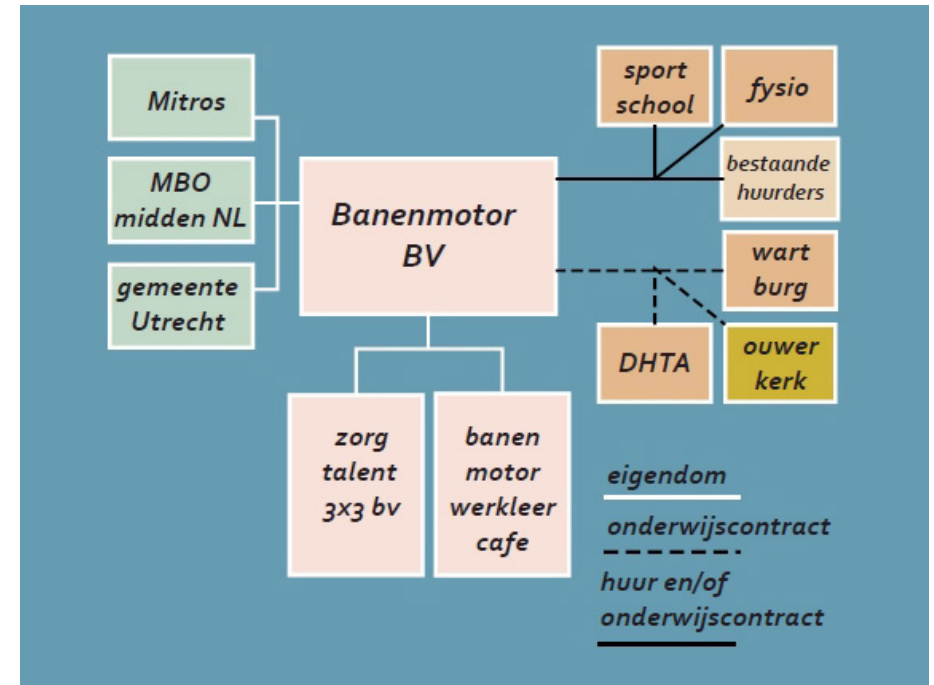
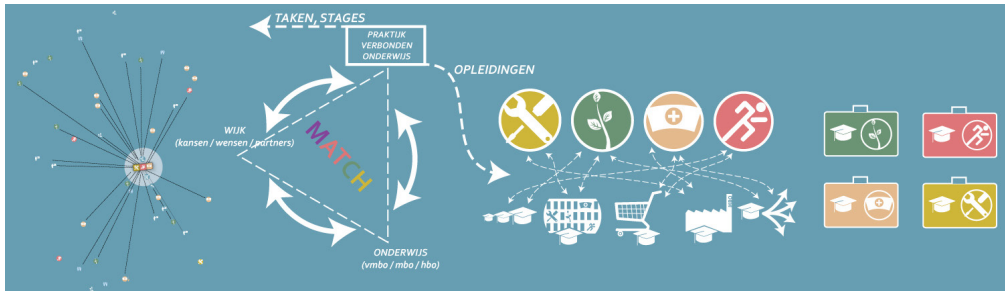


# De Buurtwinkel als Banenmotor //Arjan de Nooijer, Ernst Haagsman en Sander Gelinck //

Prijsvraag ‘Werk aan de Winkel’ mee, van de Rijksdienst voor het Cultureel Erfgoed//2015

Arjan de Nooijer, Ernst Haagsman en Sander Gelinck lanceerden een plan om leegstaande buurtwinkels nieuw leven in te blazen met een dienstenaanbod en onderwijsfunctie.

*In één zin is ons plan: geef de winkels een onderwijsfunctie en geef het onderwijs ruimte om van al die winkels kleine banenmotortjes te maken. Het beroepsonderwijs is de sleutel tot nieuw leven in de Wederopbouwwijk. Deze onderwijstak innoveert volop met nieuwe onderwijsformules en zelfs hele nieuwe opleidingen. Wij laten graag zien hoe vernieuwingen in de Wederopbouwijken de wijkgedachte nieuw leven inblazen.*



# De Buurtwinkel als Banenmotor //Arjan de Nooijer, Ernst Haagsman en Sander Gelinck //

Prijsvraag 'Werk aan de Winkel' mee, van de Rijksdienst voor het Cultureel Erfgoed//2015



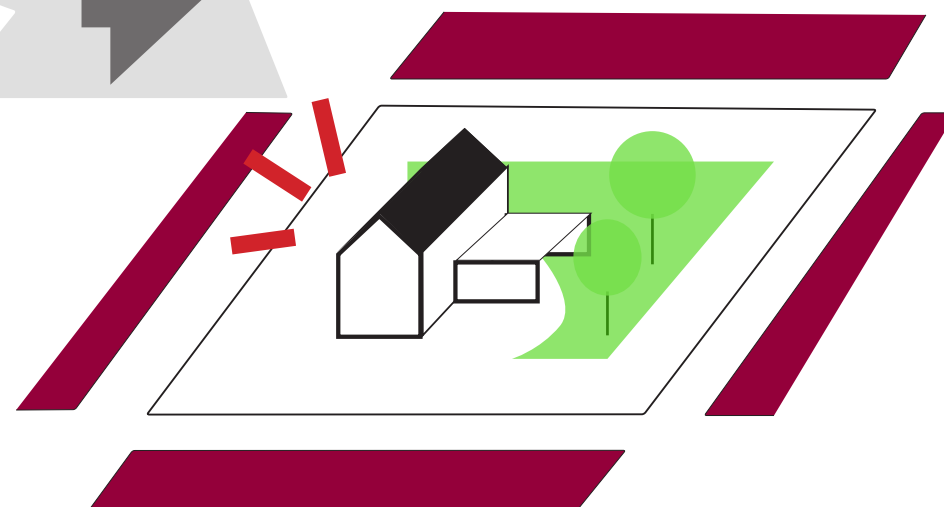
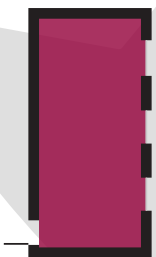
Arjan de Nooijer, dNArchitectuur **“Het gaat hier niet om goedkope handjes, maar om goed onderwijs.”**



S schaal // kleine schaal

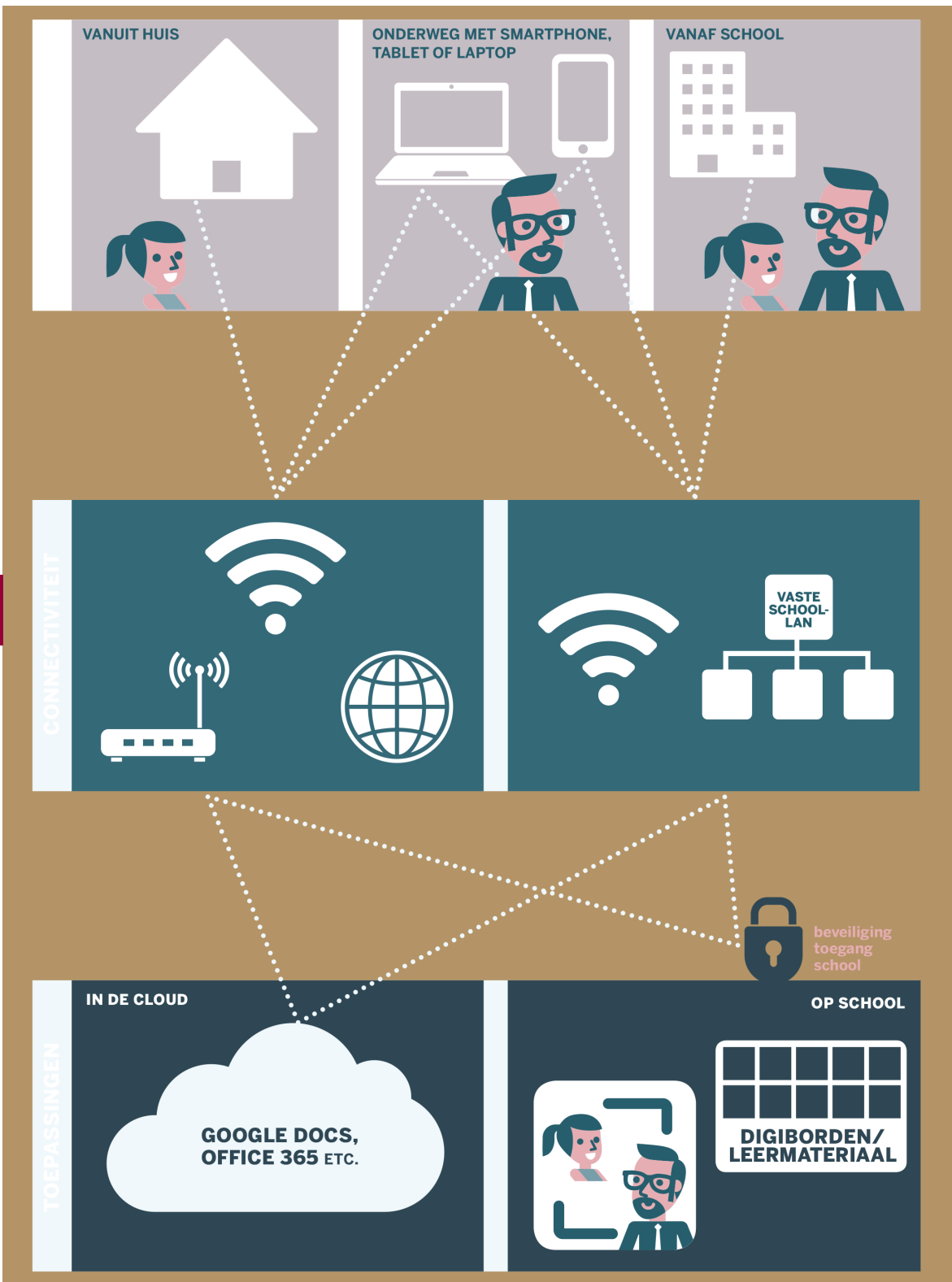
M schaal // gebouw schaal

XL schaal // volledige nieuwbouwproject



TOEKOMST  
BEELD

# Is nog ver in de toekomst ?



# GO! SAMEN LEREN SAMENLEVEN

'''  
Bedankt!

'''  
Gracias!

'''  
Thanks!

'''  
Merci