

Metropolitan Planning in the Brussels Region

1. Metropolitan context : Brussels ?
2. Metropolitan themes: Regional Plan for Sustainable development
3. Metropolitan instrument: TOP Noordrand

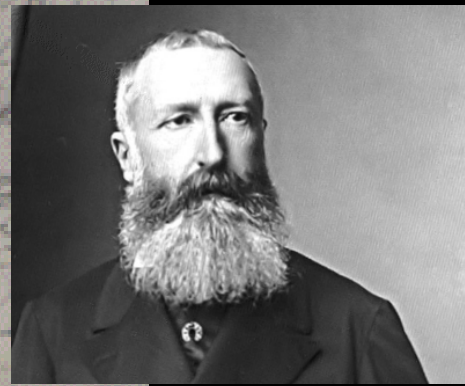
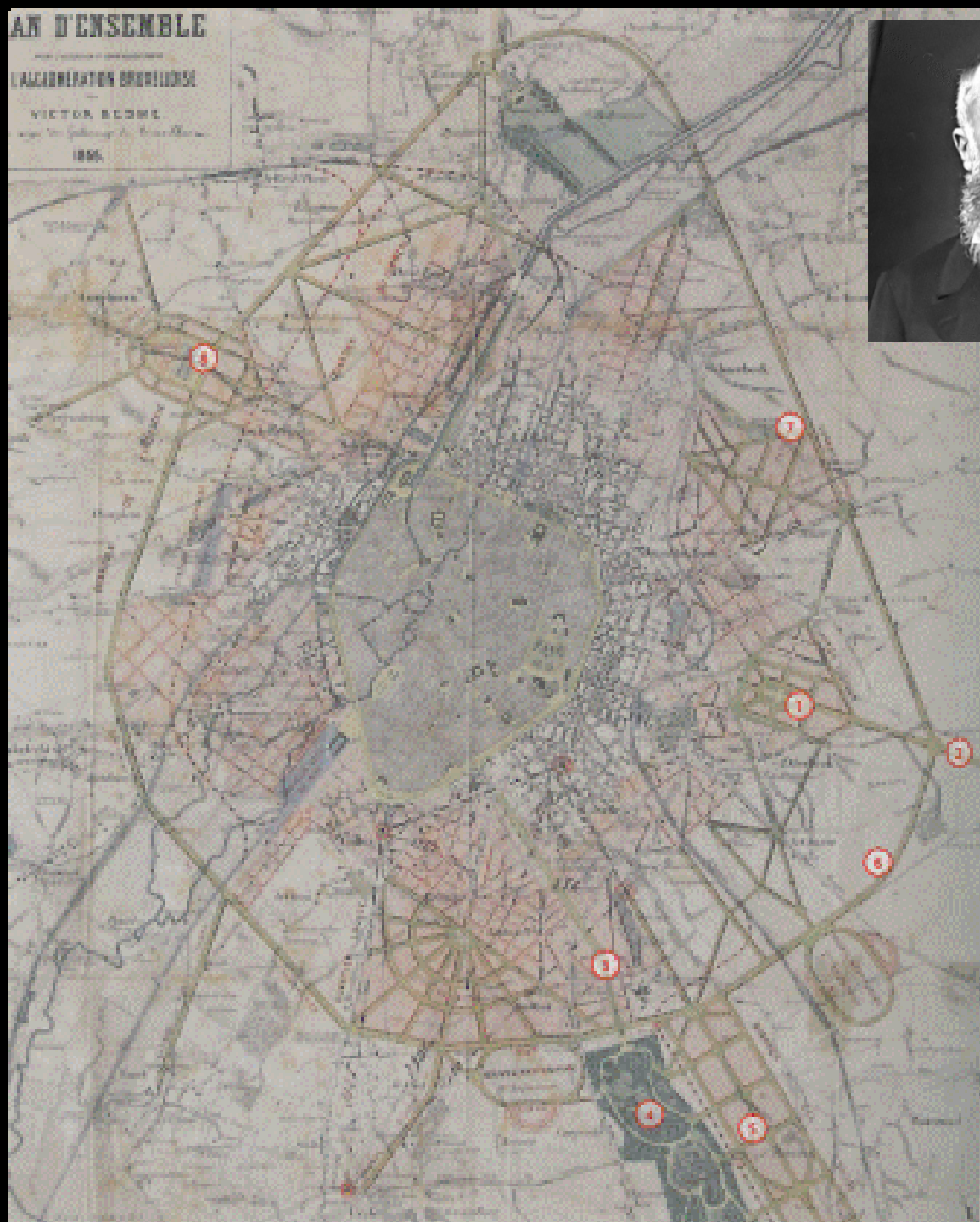


Sven De Bruycker
Strategic Department

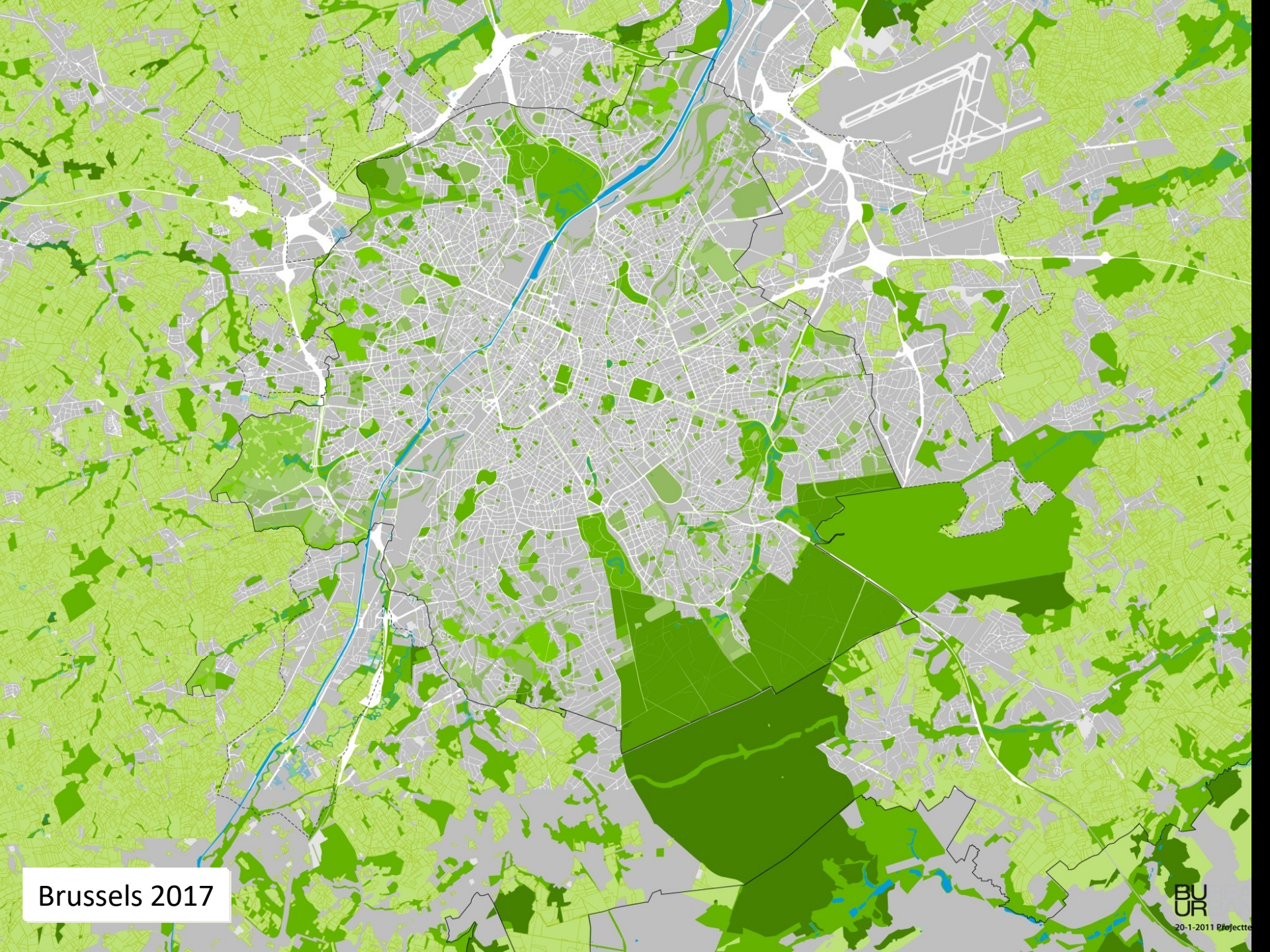
1. Metropolitan context : Brussels ?
2. Metropolitan themes: Regional Plan for Sustainable development
3. Metropolitan instrument: TOP Noordrand



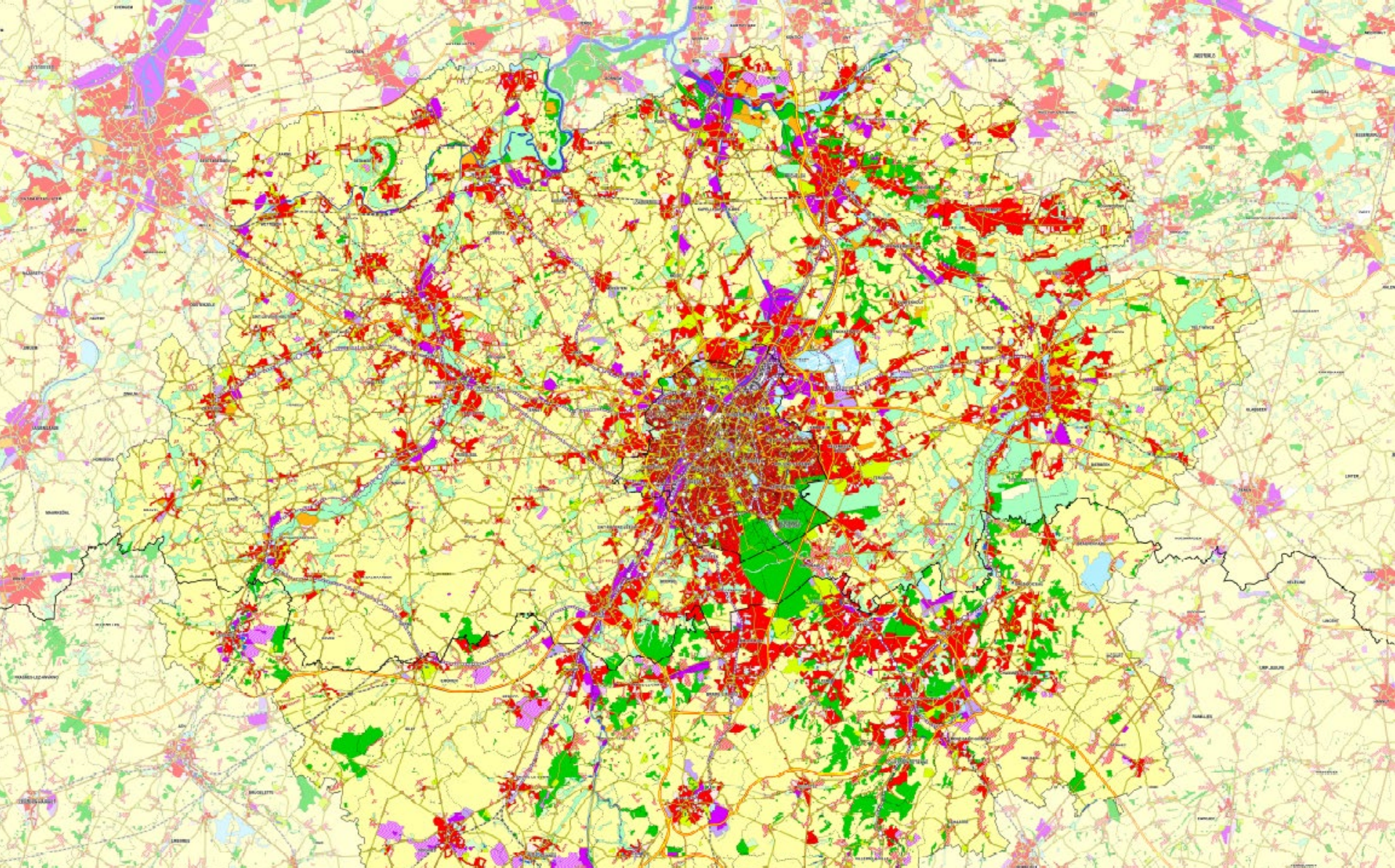
Brussels 1777



1866, Victor Besme,
Plan for the extension
and embellishment of
the Brussels
agglomeration



Brussels 2017



Brussels Capital Region

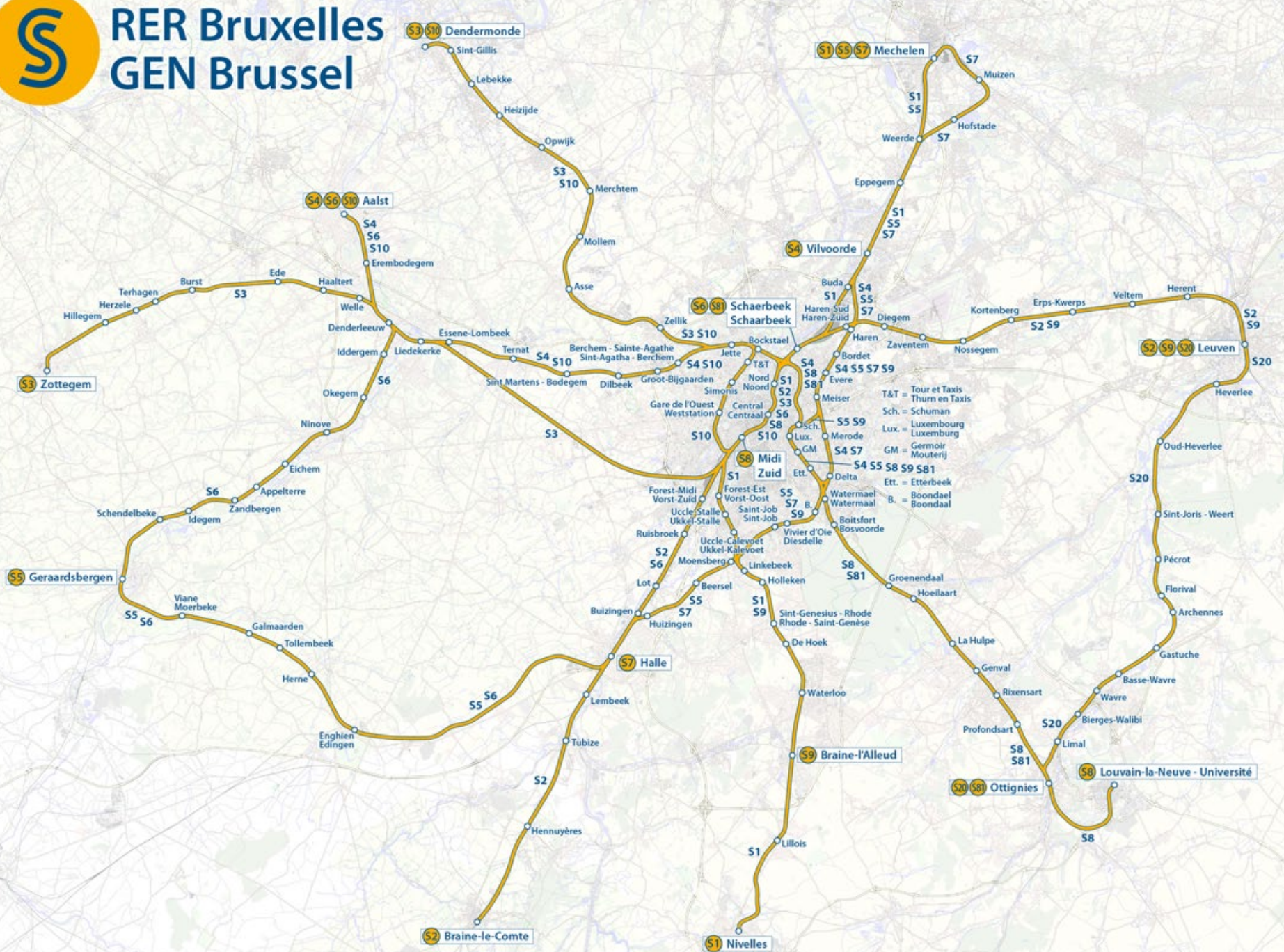
- 19 municipalities
- 1.13 m. residents
- more than 20% of the Belgian GDP
- 680.000 jobs (370.000 by commuters)

RER-zone

- 135 municipalities
- 2.9 m. residents
- 33% of the Belgian GDP



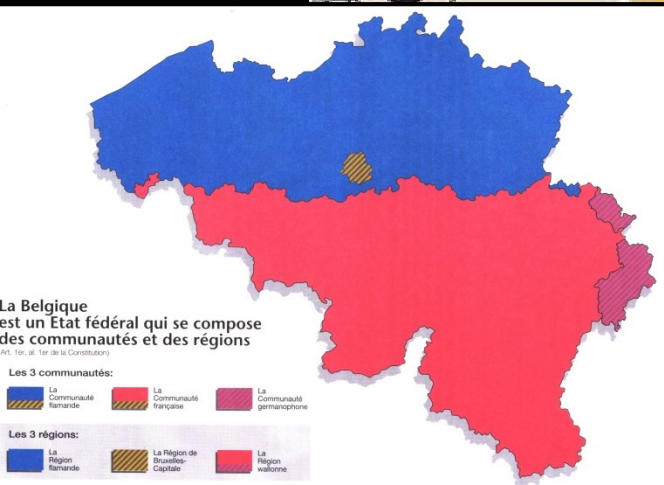
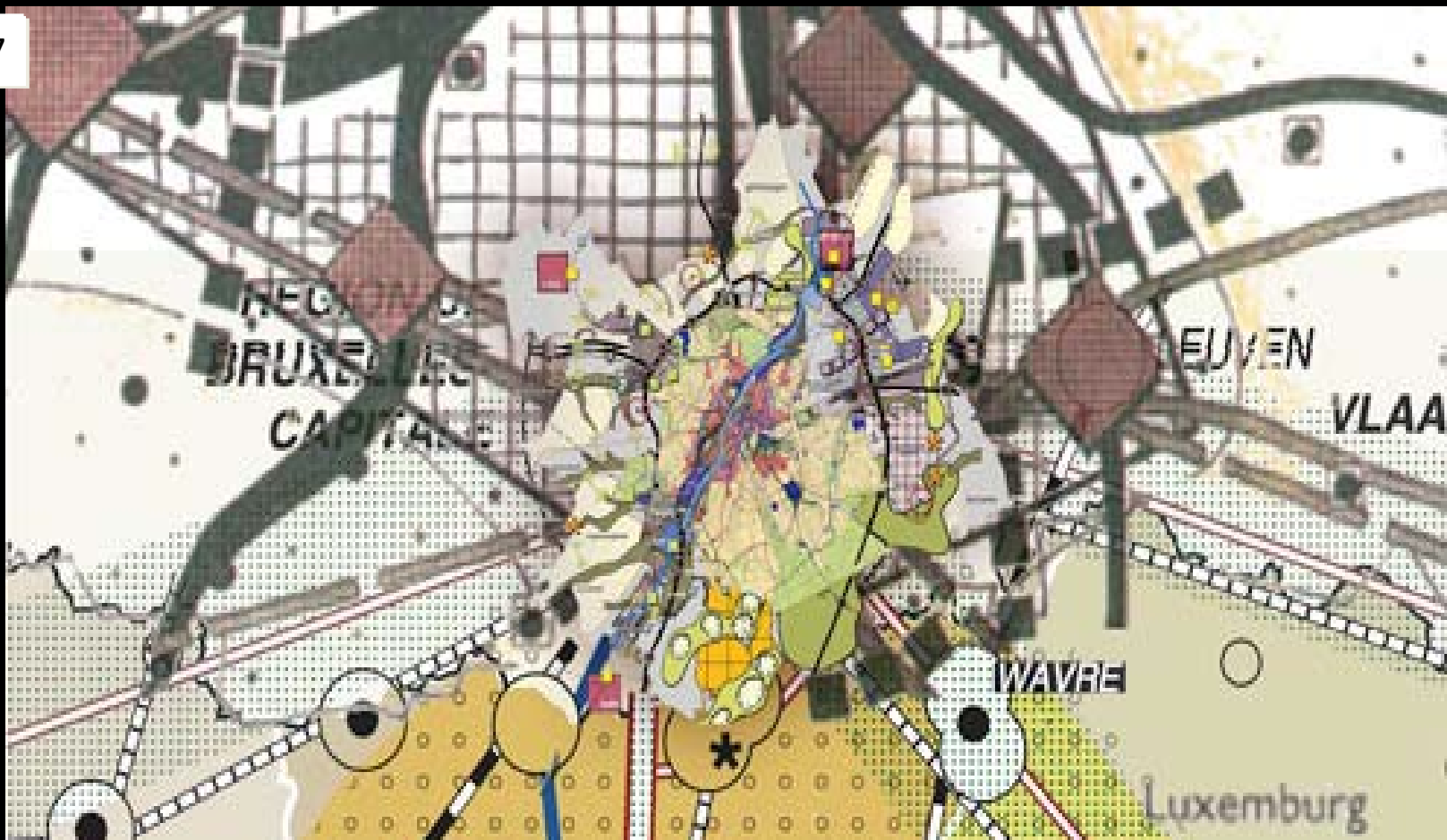
RER Bruxelles GEN Brussel



T&T = Tour et Taxis
Thurn en Taxis
Sch. = Schuman
Luxemburg
Luxemburg
GM = Gemoir
Mouterij
Ett. = Etterbeek
B. = Boondael
Boondaal



Belgium 2017



Brussels Metropolitan Community

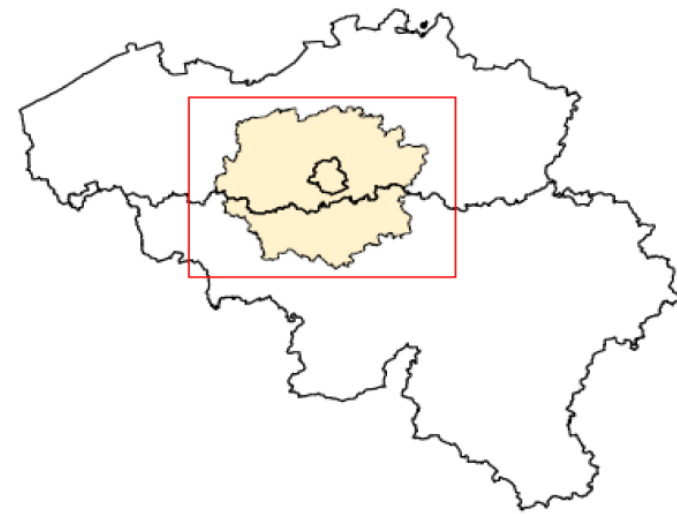
Belgian law, 22-08-2012

Members

- 3 Belgian regions
- Federal state
- 111 municipalities (ancient province of Brabant)
- + voluntary: Provinces Flemish & Walloon Brabant

Importance

- confirmation of the metropolitan dimension of Brussels
- place for discussion between the 3 Belgian regions, on a varied number of subjects, first on mobility
- doesn't call into question the sovereignty of the territorial entities
- consultation is facultatif, expect in the case of the Brussels Ring



Information-forum territorial development

Agreement between the 3 Regional ministers 'territorial development', 26-11-2012

Objectives

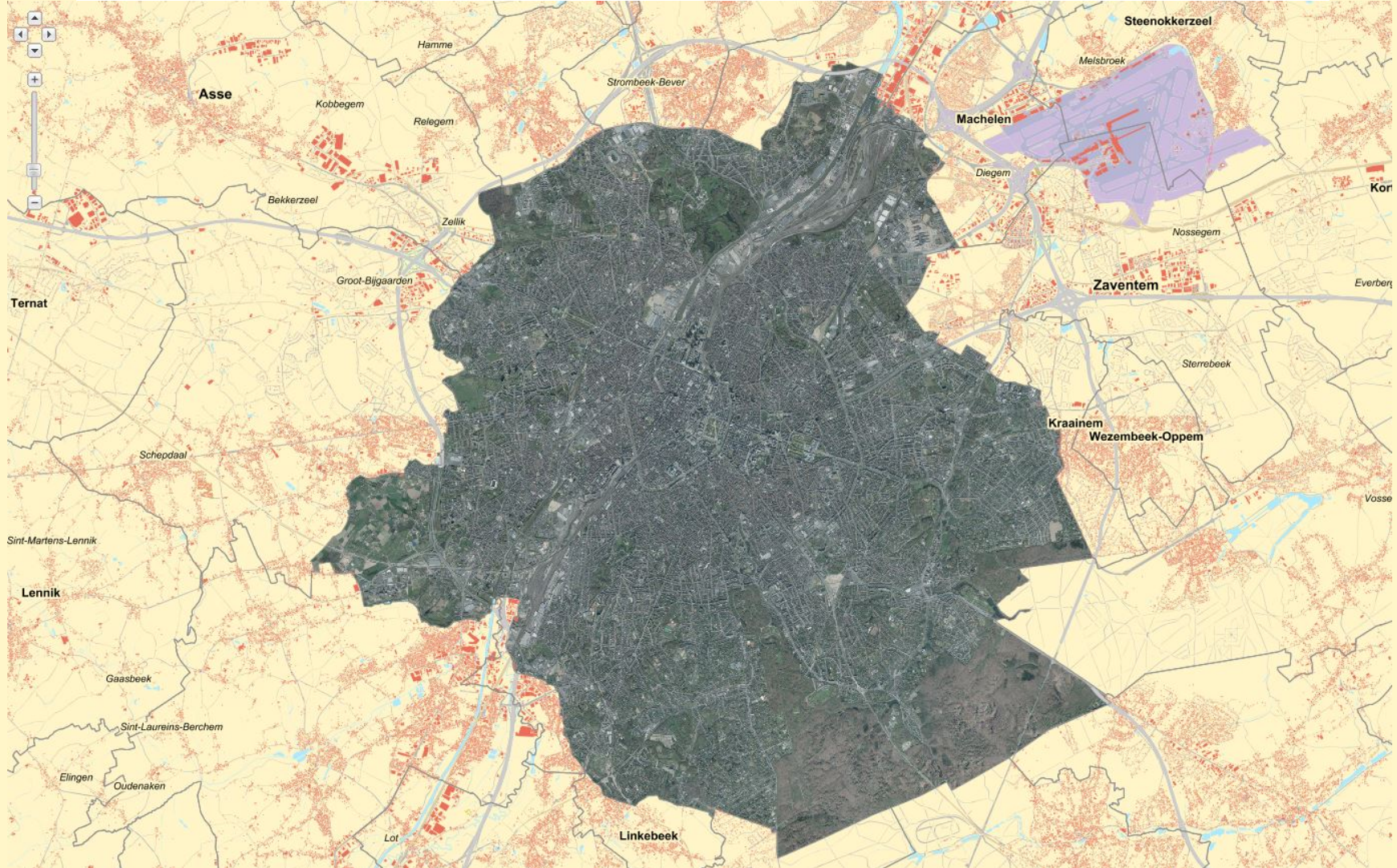
- start a collaboration over the regional borders
- guarantee the continuity of the policies
- inform each other about projects with transborder impact
- develop studies together

Since 2013: +- 4 fora / year on

- 3 new regional strategic plans: SDER, BRV, PRDD
- metropolitan data, projects, governance
- interregional mobility, planning instruments, new urban quarters, bouwmeesters,...

1. Metropolitan context : Brussels ?
2. Metropolitan themes: Regional Plan for Sustainable development
3. Metropolitan instrument: TOP Noordrand

Regional Plan for Sustainable development



Regional Plan for Sustainable development

Introduction

Axe 1: Urban projects

Axe 2: Living quality

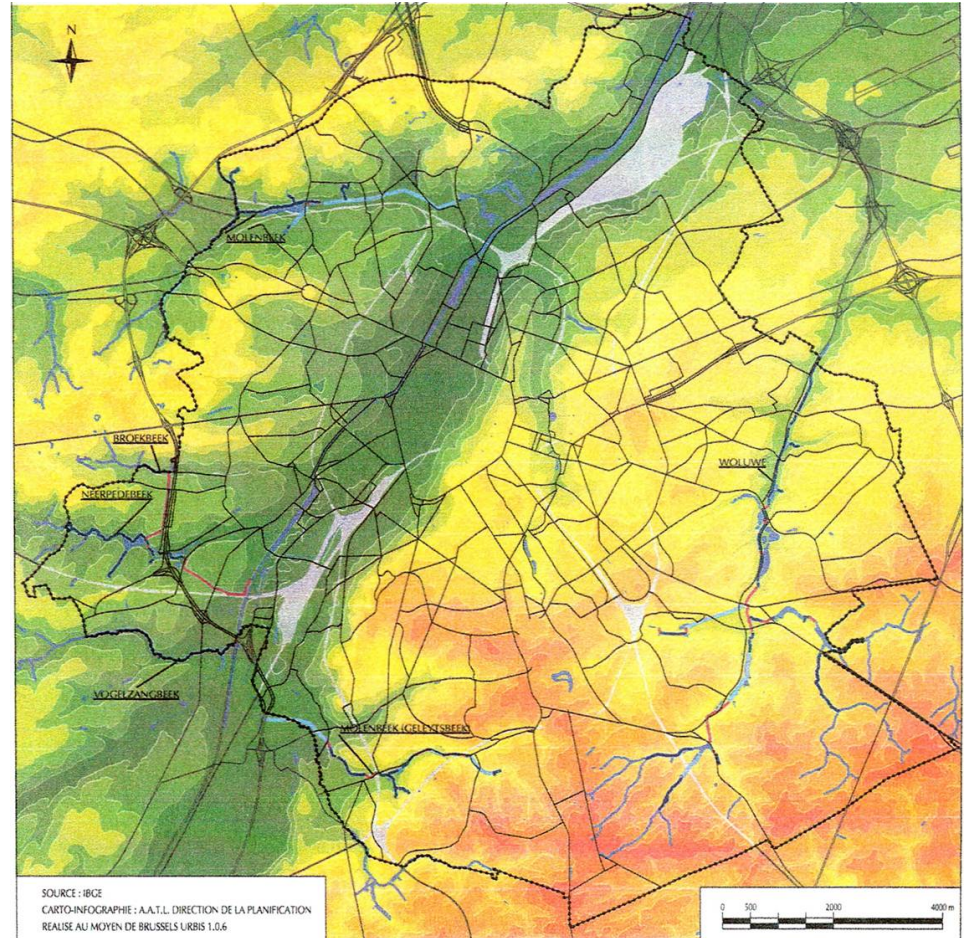
Axe 3: Urban economy

Axe 4: Mobility

Introduction

L'ECOSYSTEME URBAIN Het "Brusselse ecosysteem"

Les vallées et paysages
De valleien en landschappen



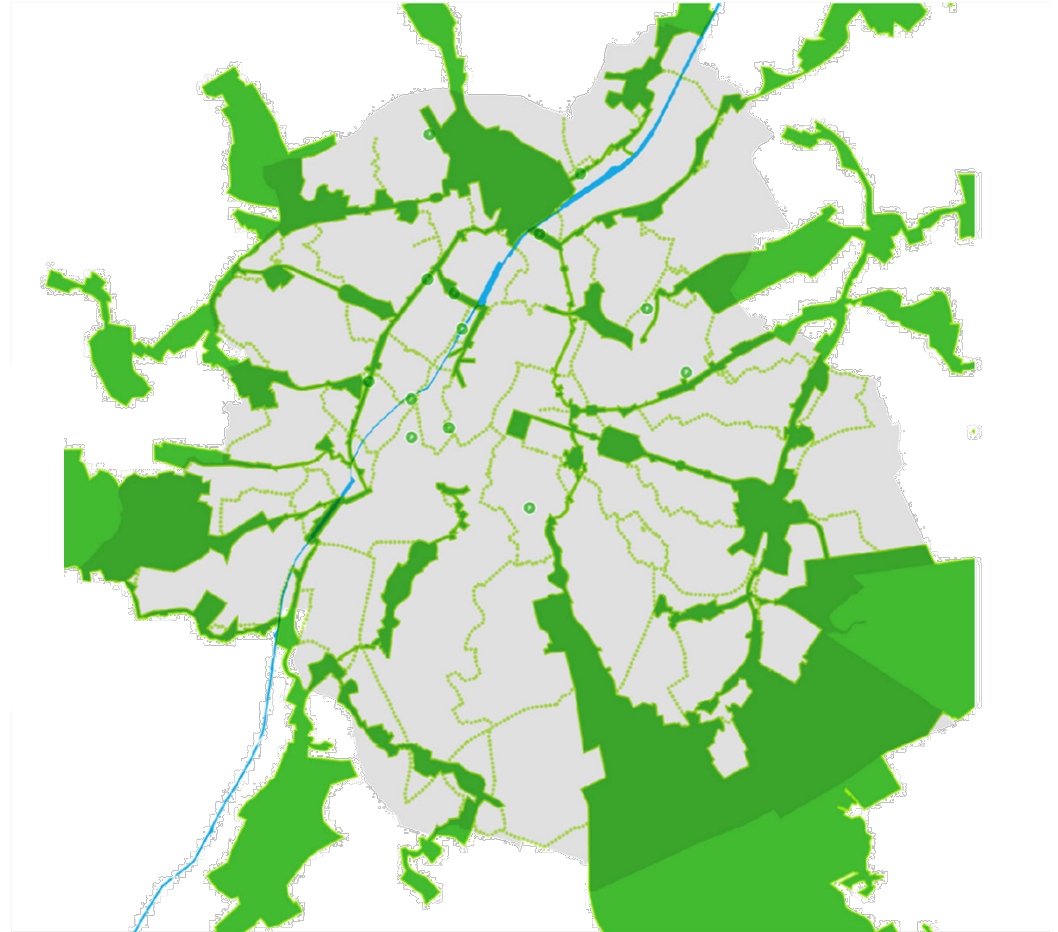
Introduction

Axe 2: Living quality

L'ECOSYSTEME URBAIN Het "Brusselse ecosysteem"

Les espaces ouverts et
maillage vert

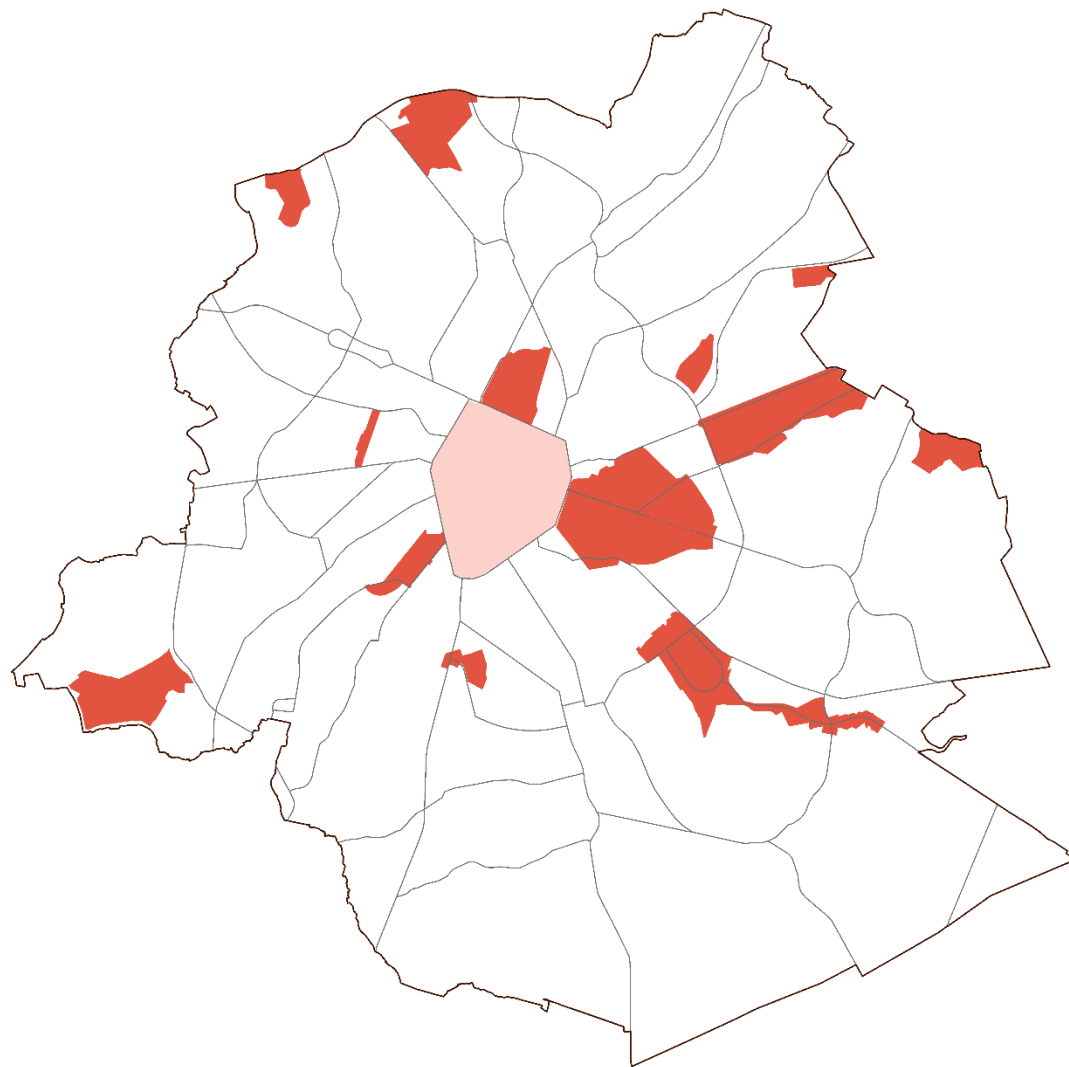
*De open ruimten en het groene
netwerk*



Axe 1: Urban projects

**12 pôles de développement
prioritaire dont quartier nord /
campus + pentagone de
Bruxelles**

*12 prioritaire
ontwikkelingspolen waaronder
Noordwijk / campussen +
Brussels Vijfhoek*



Axe 3: Urban economy

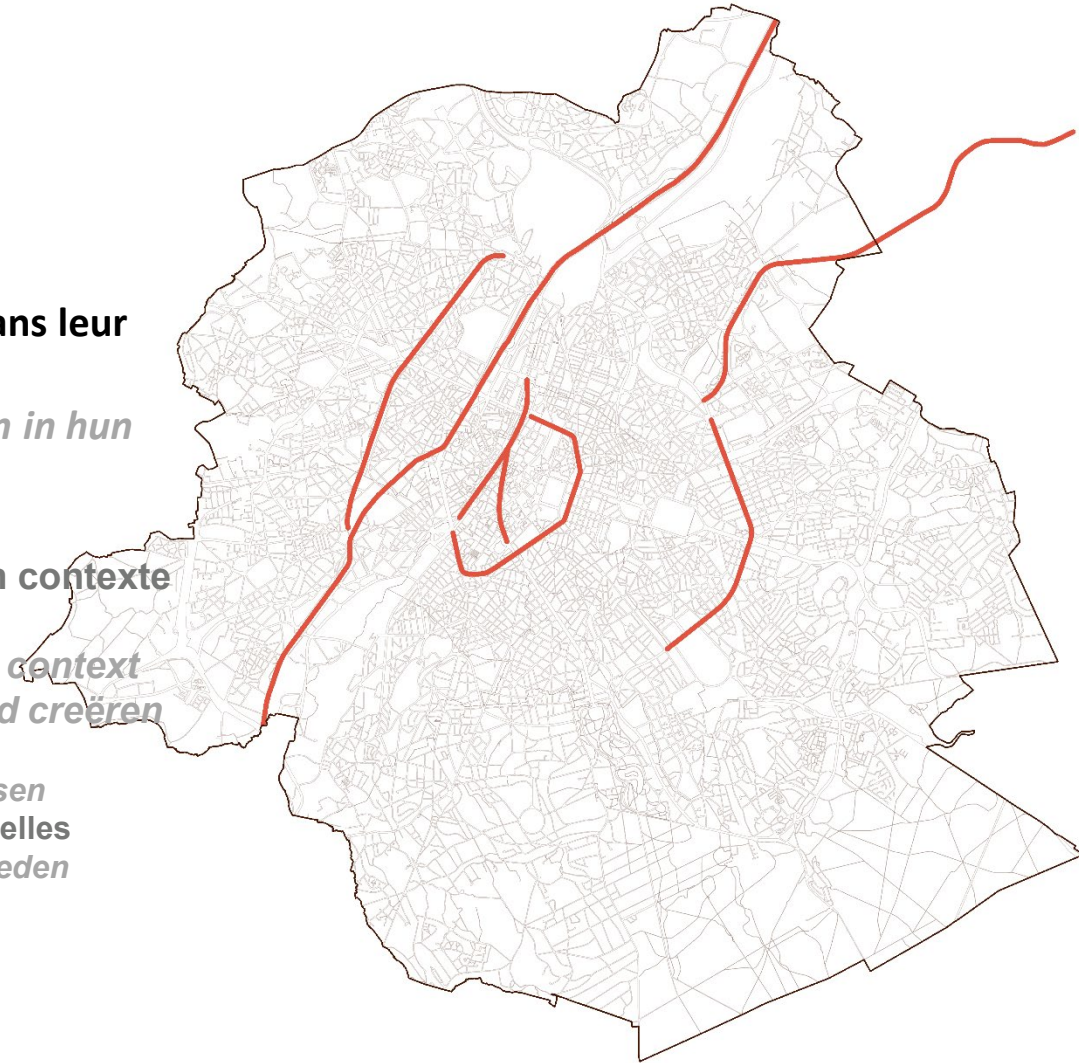
1. Soutenir les fonctions économiques dans leur dimension spatiale

1. De economische functies ondersteunen in hun ruimtelijke dimensie

A l'échelle métropolitaine : Construire un contexte favorable à l'entreprise et à l'emploi

Op grootstedelijke schaal : een gunstige context voor ondernemingen en werkgelegenheid creëren

- **6 grands axes économiques**
6 grote economische ontwikkelingsassen
- **Les ZEMU et les zones monofonctionnelles**
De OGSO en de monofunctionele gebieden

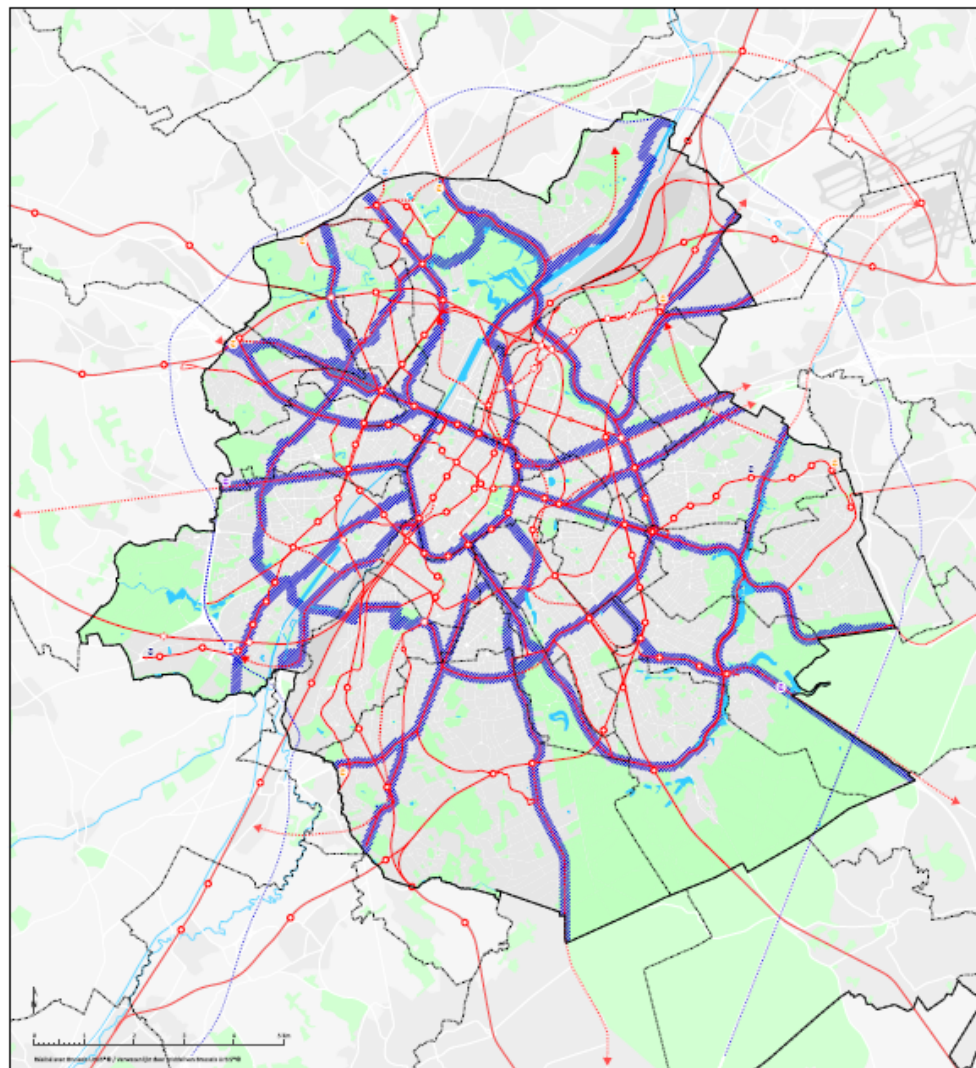


Axe 4: Mobility

train, metro-tram-bus, bikes

- | Légende | Legende |
|---|--|
| Généralités | Algemeen |
| Limite régionale | Géwestegrens |
| Limite communale | Gemeentegrens |
| Réseau viaire | Wegennet |
| Eau | Water |
| Espace vert (BRC : Zones vertes du PRAS) | Groene ruimte (BHG Groengebieden GBP) |
| Chemin de fer | Spoorweg |
| Réseau de corridors de mobilité | Netwerk van mobiliteitscorridors |
| Corridor de mobilité | mobilitetscorridor |
| Réseau de transport en commun de haute capacité | Openbaar hoge capaciteitsvoersnet |
| Ligne de TC de haute capacité existante | Bestaande openbare hoge capaciteitsvoerslijn |
| Gare/halte existante (chemin de fer et métro) | Bestaand station/halte (spoorweg en metro) |
| Ligne de TC de haute capacité à créer ou à étudier (chemin de fer et métro) | Te bestuderen of te creëren openbare hoge capaciteitsvoerslijn |
| Gare/halte à créer ou à étudier (chemin de fer et métro) | Te bestuderen of te creëren station/halte (spoorweg en metro) |
| Ligne de TC de haute capacité à étudier sur le Ring | Te bestuderen openbare hoge capaciteitsvoerslijn op de Ring |

- | Parking de transit | Overstapparking |
|--|--|
| Parking de transit - existant | Overstapparking - bestaand |
| Parking de transit - capacité augmentée des sites déjà décidés | Overstapparking - verhoogde capaciteit van al bestaande locaties |
| Parking de transit - décidé par le GRBC | Overstapparking - beslist door de Birk |
| Parking de transit - nouveau P+R | Overstapparking - nieuwe P+R |

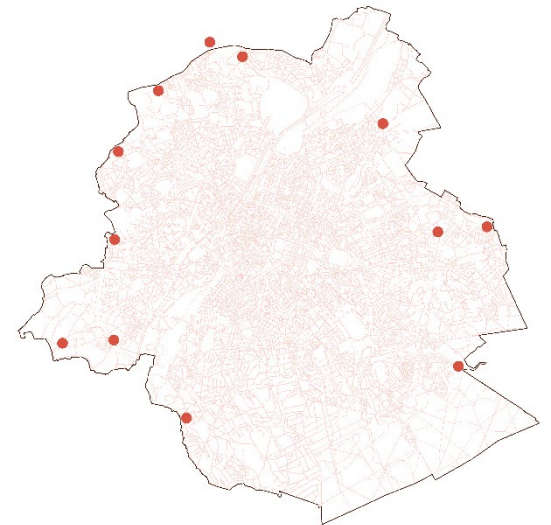
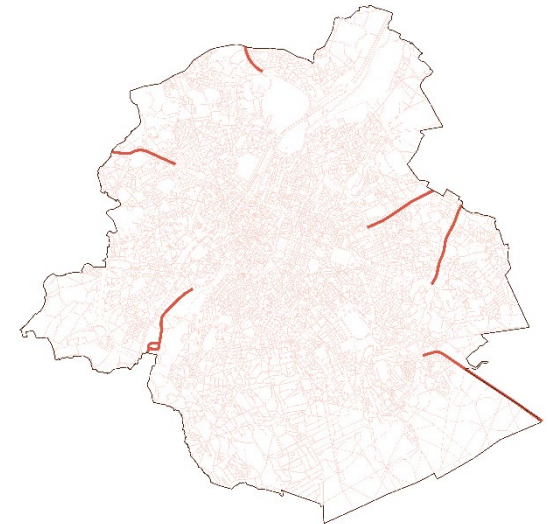


Axe 4: Mobility

Ring + highways, P+R, Logistics

ECHELLE METROPOLITAINE GROOTSTEDELIJKE SCHAAL

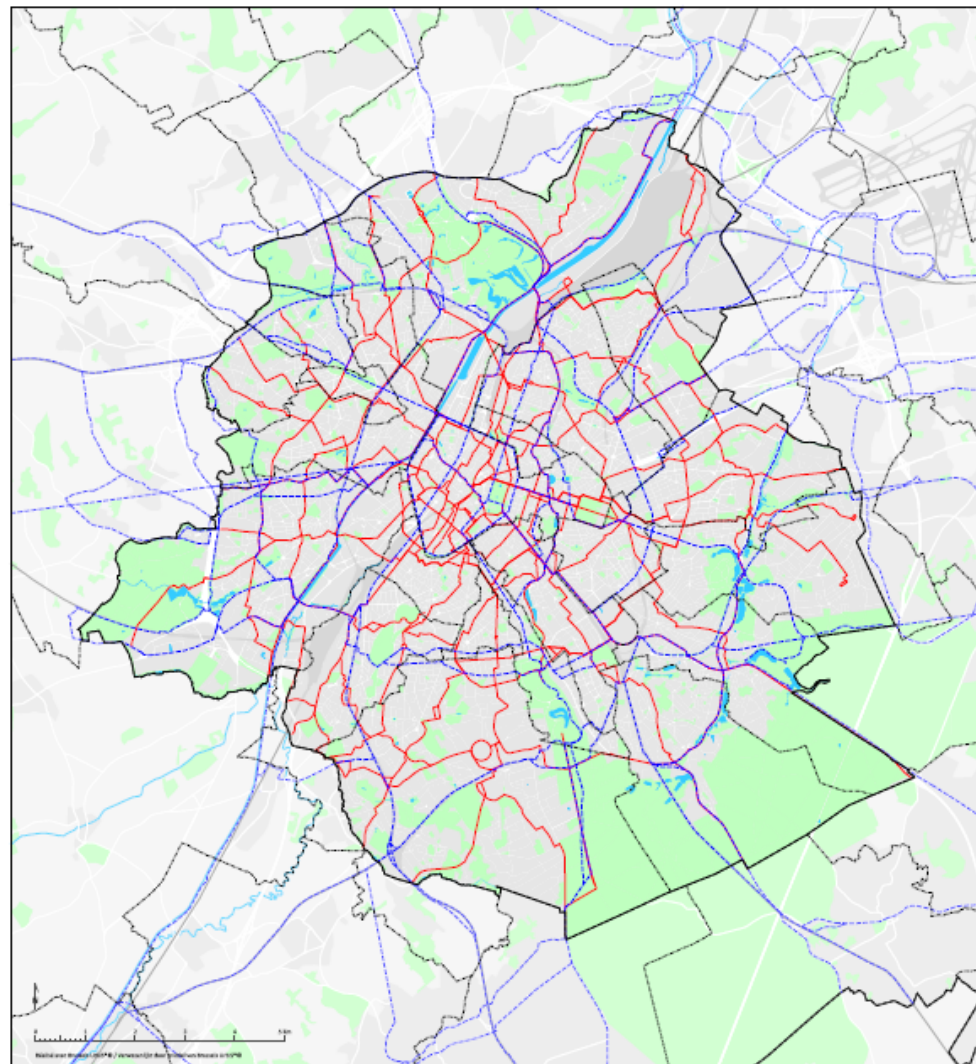
- **Voiries pénétrantes : des voies urbaines et multimodales**
De invalswegen: van snelwegen tot stads- en multimodale wegen
- **Réaménagement du Ring : projet commun, optimisation sous conditions**
De heraanleg van de Ring : een gemeenschappelijk project, optimalisering onder voorwaarden
- **Des solutions favorisant le report modal à l'échelle métropolitaine**
Mobiliteitsoplossingen om de modale verschuiving te bevorderen op grootstedelijke schaal
- **P+R : 25.000 emplacements**
P+R: 25.000 plaatsen
- **Logistique : optimisation des pratiques, report modal**
Logistiek : optimalisering, modale verschuiving



Axe 4: Mobility

Bikes

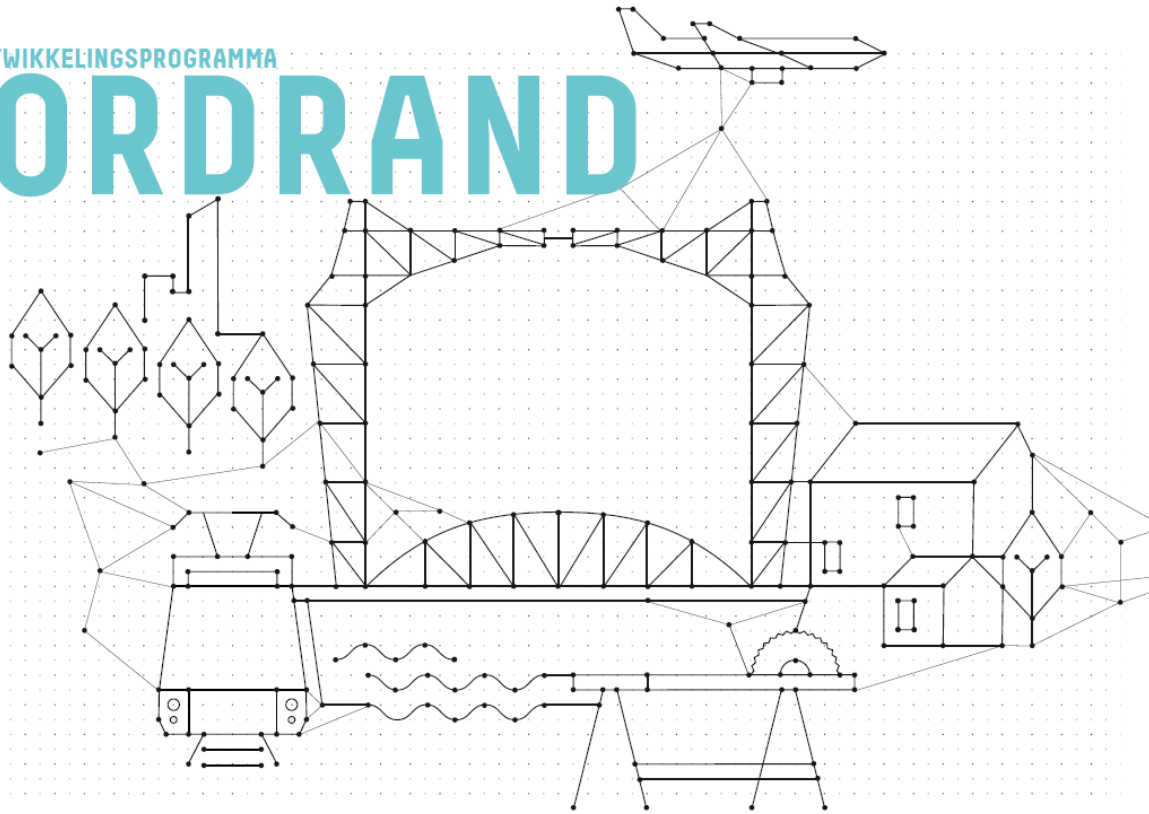
Légende	Legende
Généralités	Algemeen
Limite régionale	Gewestgrens
Limite communale	Gemeentegrens
Réseau viaire	Wegennet
Eau	Water
Espace vert (RBC : Zones vertes du PRAS)	Groene ruimte (BHG Groengebieden GBP)
Chemin de fer	Spoorweg
Itinéraire cyclable régional (ICR)	Gewestelijke fietsroute (GFR)
RER vélo	Fiets-GEN



1. Metropolitan context : Brussels ?
2. Metropolitan themes: Regional Plan for Sustainable development
3. Metropolitan instrument: TOP Noordrand

TERRITORIAAL ONTWIKKELINGSPROGRAMMA

NOORDRAND



actieprogramma
versie december 2016

TOP-NOORDRAND ° 2013

<https://brussels.topnoordrand.be/>

Northern part of the Brussels metropolis

- big size projects without any global vision
- 2 times a backside
- need for cooperation



DEPARTEMENT VAN DE VLAAMSE OVERHEID



VLAAMS-
BRABANT

SAMEN MAKEN WE
MORGEN MOOIER



Objectives

- stimulate concertation + collaboration with a focus on interregional visioning
- simultaneously
 - reinforce open space networks
 - absorb of demographic growth
 - stimulate of economic growth
- maximal reuse of used space and preservation of open space
- in order to realise spatial initiatives that
 - enforce each other
 - diminish the ecological footprint of the zone
 - create a more sane environment
 - with a more efficient spatial functioning and urban metabolism

Actions



Ex-OTAN/QRE



Boulevard Européen



Maillage Vert



Transit Oriented
Development



BUDA +

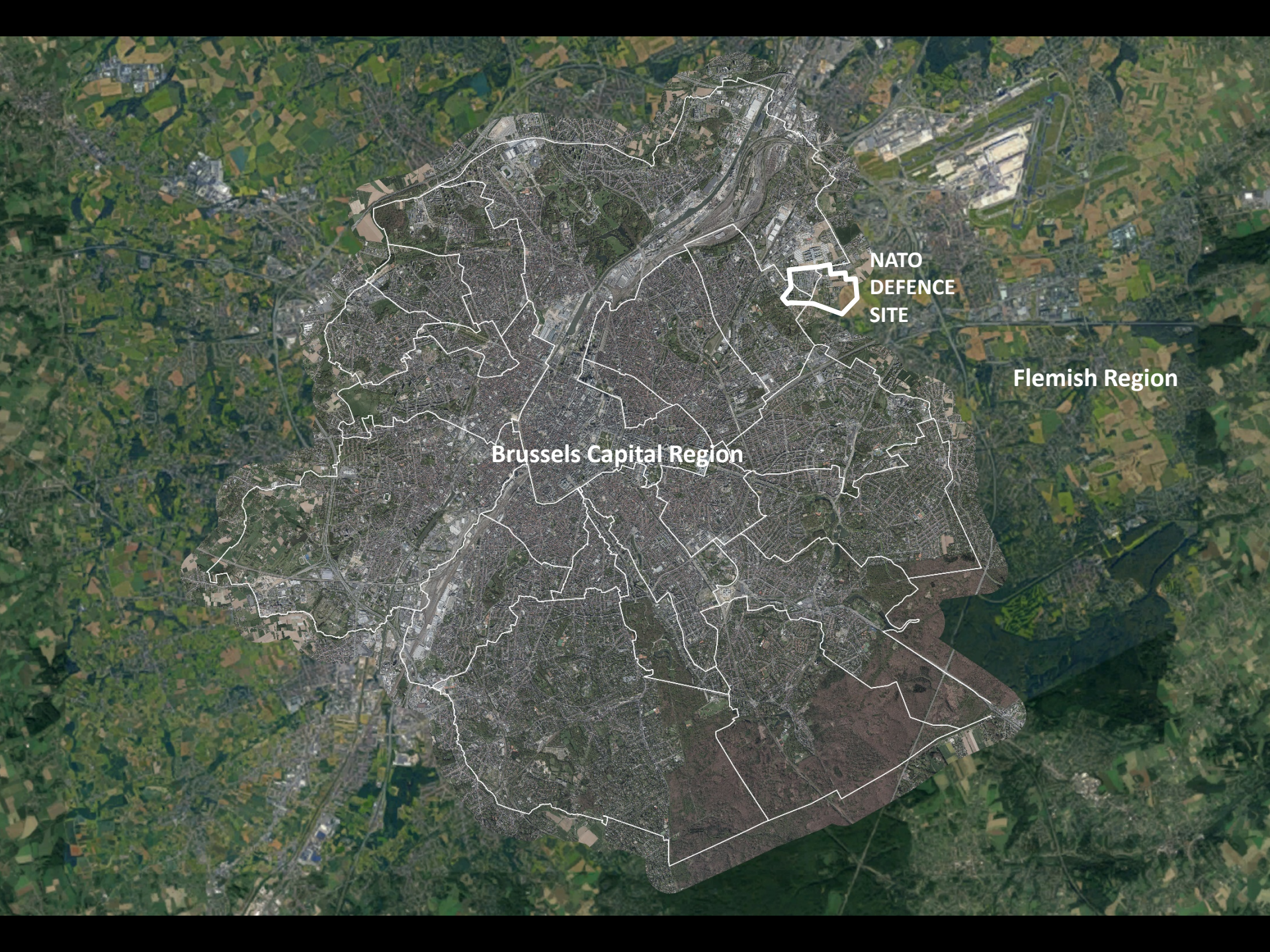




Le Parc Productif de Bruxelles Ouest

- ▣ bâti
- ▣ bâtiment/endroit clé
- ▣ vente directe à la ferme
- ▣ projet urbain
- ▣ projet d'école (PRDD)
- ▣ projet d'espace public - productif
- ▣ espace public dans le parc
- ▣ terrasse publique sur les cascades
- ▣ fiets-GEN
- ▣ métro
- ▣ tram
- gare existante
- gare projetée
- P+R projeté
- ▣ nappe perchée



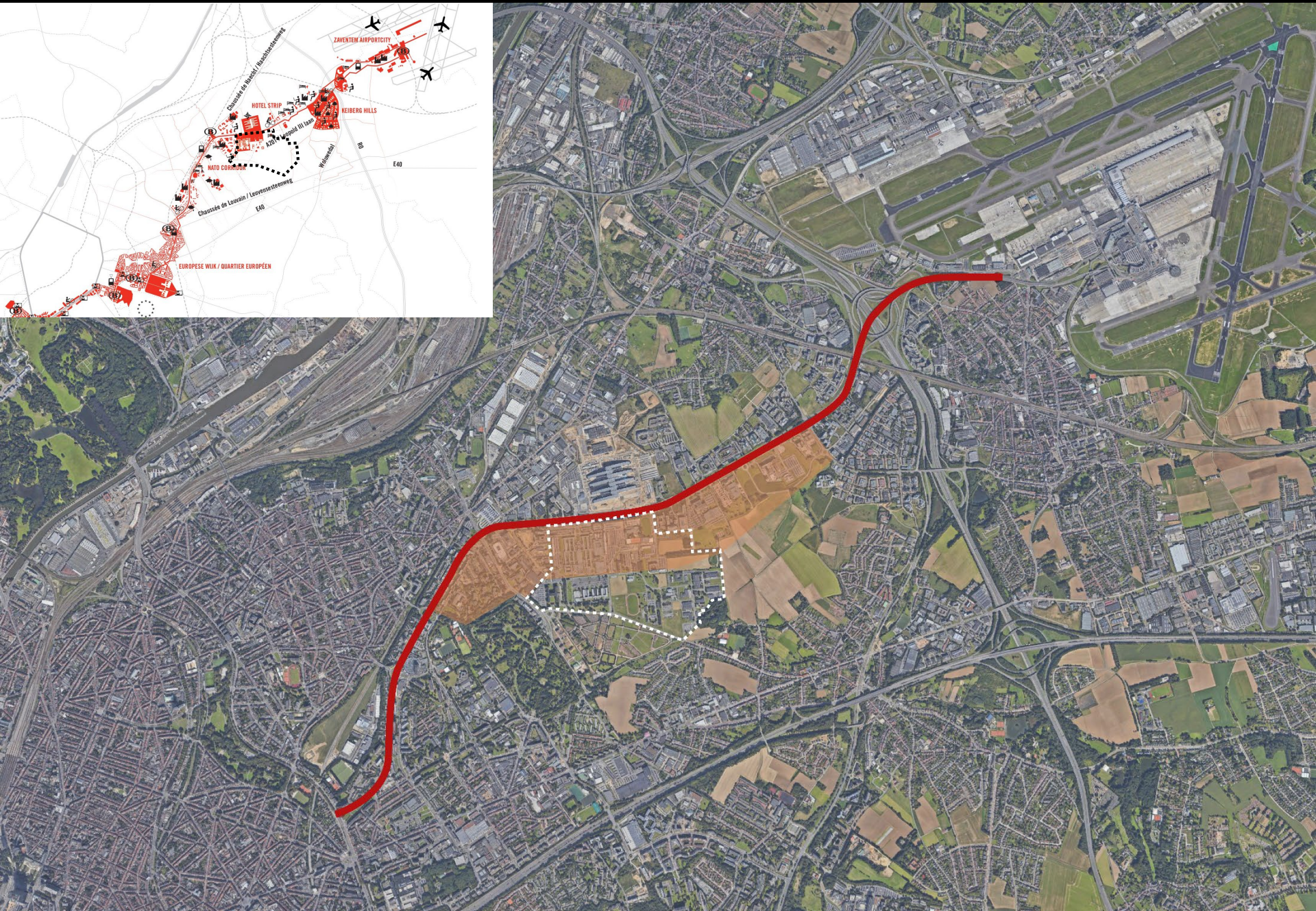
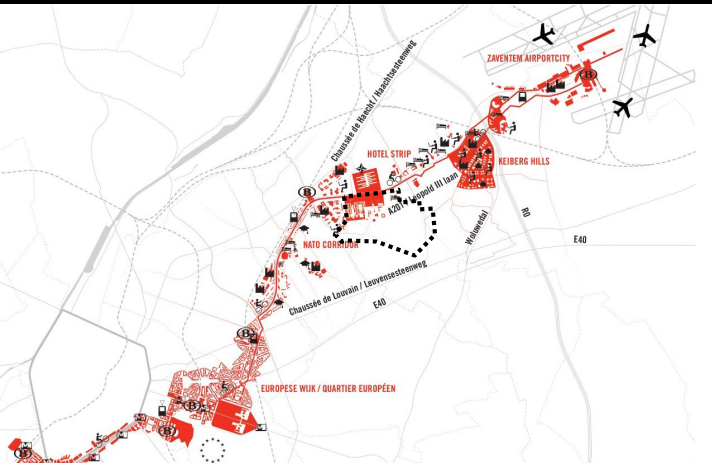


Brussels Capital Region

**NATO
DEFENCE
SITE**

Flemish Region

Linear City



Metropolitan landscape



Eco-corridor, parkway





