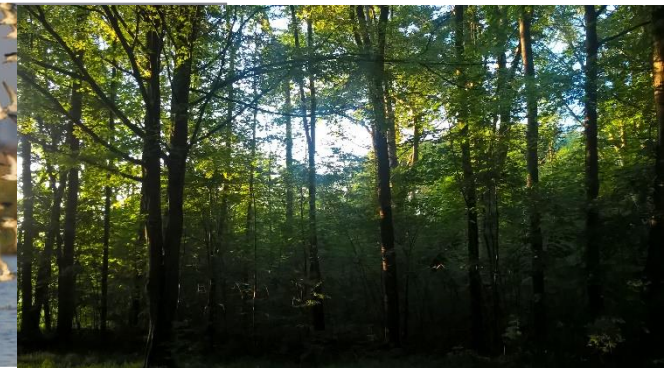




perspective
.brussels

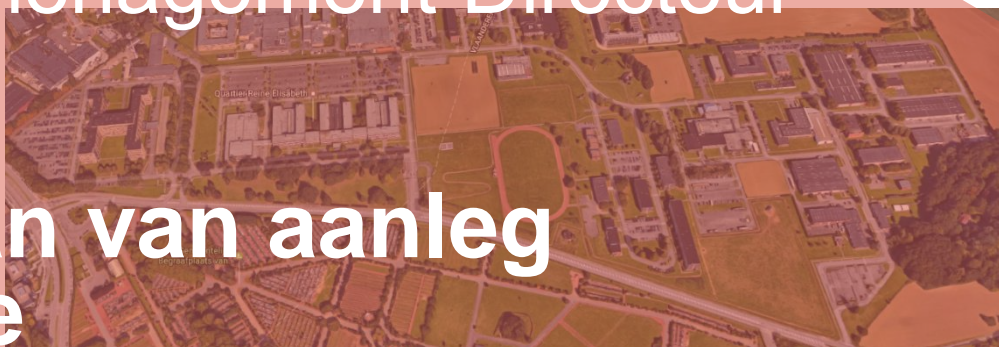


Informatie- en participatieproces

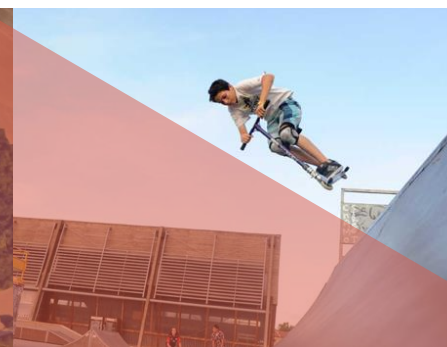
17/09/2019



Plan d'Aménagement Directeur
Défense



Richtplan van aanleg
Defensie



Verloop van de vergadering

1. Voorstelling van perspective.brussels
2. Een richtplan van aanleg
3. Informatie- en participatiekader
4. Richtplan van aanleg 'Defensie'
 - a) Lokalisatie en perimeter
 - b) Context
 - c) Diagnose
 - d) Ambities
5. Vragen – opmerkingen – suggesties van het publiek

perspective.brussels

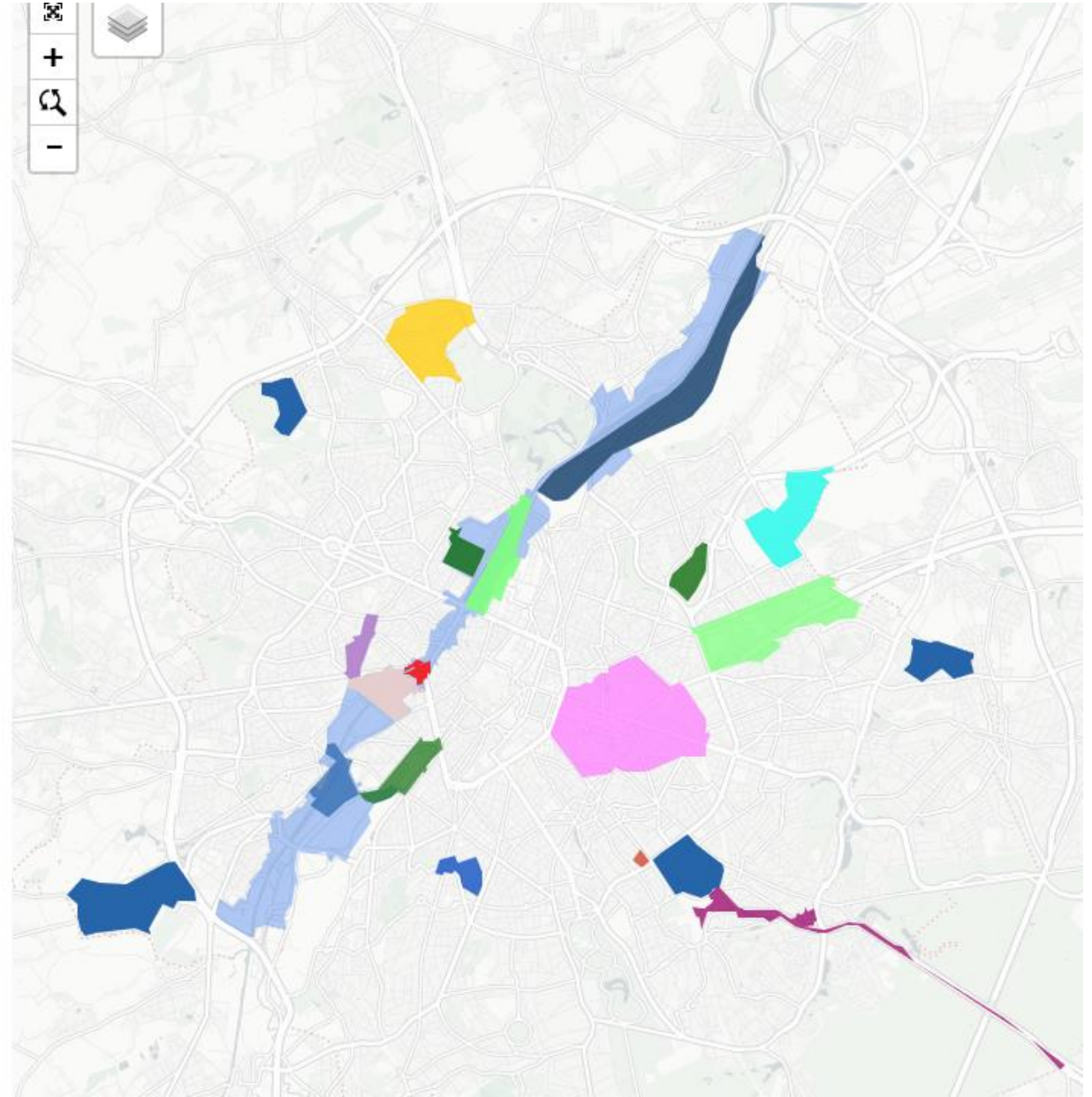
- Administratie belast met ruimtelijke planning
- Initiator van de ontwikkelingsstrategie van het Brussels grondgebied
- Belast met
 - algemene directie
 - BMA, dienst Scholen, referent huisvesting
 - BISA
 - territoriale kennis
 - strategische en verordenende planning van het Brussels grondgebied



Stadsprojecten



- ✓ **Kanaalgebied**
 - ✓ Beeldkwaliteitsplan
 - ✓ Thurn & Taxis
 - ✓ Maximiliaan-Vergote
 - ✓ Biestebroek
 - ✓ Heyvaert
 - ✓ Ninoofsepoort
 - ✓ Schaarbeek-Vorming
- ✓ **Strategische polen**
 - ✓ Reyers
 - ✓ Weststation
 - ✓ Kazernes van Elsene - Usquare
 - ✓ Josaphat
 - ✓ Delta Herrmann-Debroux
 - ✓ Europese wijk
 - ✓ Zuidwijk
 - ✓ Defensie-site
 - ✓ Heizel
 - ✓ Gevangenissen van Sint-Gillis en Vorst
 - ✓ Universiteitscampussen
- ✓ **Interventieperimeters**
 - ✓ Zone voor Stedelijke Herwaardering (ZSH)
 - ✓ Zone van Economische Uitbouw in de Stad (ZEUS)
 - ✓ Stadsvernieuwingscontracten



Ruimtelijke strategie

- Verzekeren van de convergentie tussen geïdentificeerde noden van het Gewest en het ruimtelijk potentieel
 - Middellange en lange termijn
- Strategische instrumenten, verordenende instrumenten en strategisch/verordenende instrumenten
 - Lokale, gewestelijke en grootstedelijke schaal



Richtplan van aanleg : inhoud

Met name ...

- Programma van de bestemmingen
- Structuur van de wegen, de openbare ruimten en het landschap
- Kenmerken van de gebouwen
- Bescherming van het erfgoed
- Mobiliteit en parkeren

... een hybrid instrument

Richtplan van aanleg: effecten

- Strategisch luik
- Verordenend luik
- heft de tegengestelde verordenende bepalingen van het Gewestelijk Bestemmingsplan, Bijzondere Bestemmingsplannen, Stedenbouwkundige Verordeningen, Gewestelijke en Gemeentelijke Mobiliteitsplannen, Verkavelingsvergunningen op

Richtplan van aanleg: procedure

Voorafgaande Informatie- en participatiemaatregelen

Opmaak van het ontwerp van RPA en zijn Milieu-effectenrapport

Goedkeuring van het ontwerp van RPA in 1^e lezing door de Regering van het BHG

Openbaar onderzoek en advies van de adviesinstanties

Goedkeuring van het ontwerp van RPA in 2^e lezing door de Regering van het BHG en advies Raad van State

Goedkeuring van het RPA in 3^e lezing door de Regering van het BHG

Publicatie Belgisch Staatsblad & Inwerkingtreding van het RPA

Denk met ons mee !

Informatie- en participatieproces over de ontwerpen van RPA, **voorafgaand** aan de 1^e goedkeuring van het ontwerp door de regering

Procedure georganiseerd door het regeringsbesluit van 3 mei 2018 :

1. ter **beschikkingstelling van informatie** (diagnose, uitdagingen, doelstellingen en beoogde perimeter)
2. minstens één **informatie- en participatievergadering**
3. mogelijkheid om **opmerkingen en suggesties** in te dienen binnen de 45 dagen
 - 15 dagen voor de participatievergadering
 - 30 dagen na de participatievergadering
4. Verplichting voor de Regering om afwijkingen van de opmerkingen te motiveren

Denk met ons mee !

PERMANENCES du 2 septembre au 17 octobre 2019

Sur www.perspective.brussels

Chez perspective, rue de Namur 59, 1000 Bruxelles

Les mercredis, de 13h30 à 16h30

Les jeudis, de 17h à 19h (uniquement sur rendez-vous)

Les vendredis, de 9h30 à 12h30

À la Ville de Bruxelles, bd. Anspach 6, 1000 Bruxelles

Le mardi 8 octobre, de 9h à 11h30

À la commune d'Evere, sq. Hoedemaekers 10, 1140 Bruxelles

Le mardi 24 septembre, de 17h à 19h30

CONTACT

courriel : defense@perspective.brussels

courrier : perspective.brussels, Département
Stratégie, rue de Namur 59, 1000 Bruxelles

Informations complémentaires, prises de rendez-vous,
invitations à la réunion publique :

www.perspective.brussels



INFOPUNTEN vanaf 2 september tot 17 oktober 2019

Op www.perspective.brussels

Bij perspective, Naamsestraat 59, 1000 Brussel

Elke woensdag, van 13u30 tot 16u30

Elke donderdag, van 17u tot 19u (enkel op afspraak)

Elke vrijdag, van 9u30 tot 12u30

In de Stad Brussel, Anspachlaan 6, 1000 Brussel

Dinsdag 8 oktober, van 9u tot 11u30

In de gemeente Evere, sq. Hoedemaekers 10, 1140 Brussel

Dinsdag 24 september, van 17u tot 19u30

CONTACT

e-mail : defensie@perspective.brussels

postadres : perspective.brussels, Departement
Strategie, Naamsestraat 59, 1000 Brussel

Voor bijkomende informatie, het maken van een afspraak of
uitnodigingen voor de openbare vergadering :

www.perspective.brussels

Denk met ons mee !

Alle info via : www.perspective.brussels

Vanaf 2 september tot 17 oktober 2019, kunt u ons ook uw opmerkingen en suggesties sturen :

Op www.perspective.brussels

Bij perspective, Naamsestraat 59, 1000 Brussel

Elke woensdag, van 13u30 tot 16u30

Elke donderdag, van 17u tot 19u (enkel op afspraak)

Elke vrijdag, van 9u30 tot 12u30

In de Stad Brussel, Anspachlaan 6, 1000 Brussel

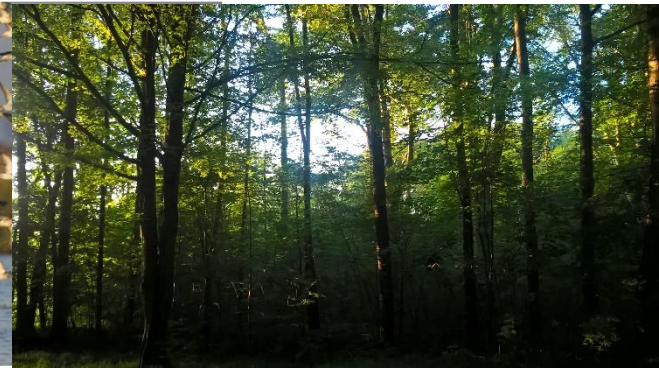
Dinsdag 8 oktober, van 9u tot 11u30

Voor bijkomende informatie, het maken van een afspraak of uitnodigingen voor de openbare vergadering :

e-mail : heizel@perspective.brussels

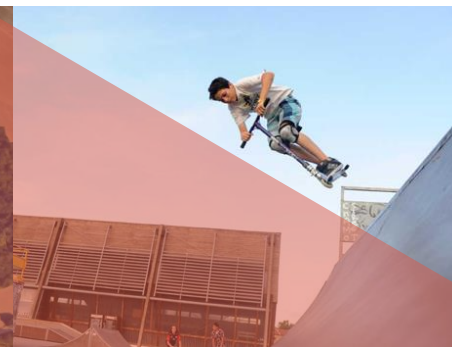
postadres : perspective.brussels, Departement

Strategie, Naamsestraat 59, 1000 Brussel

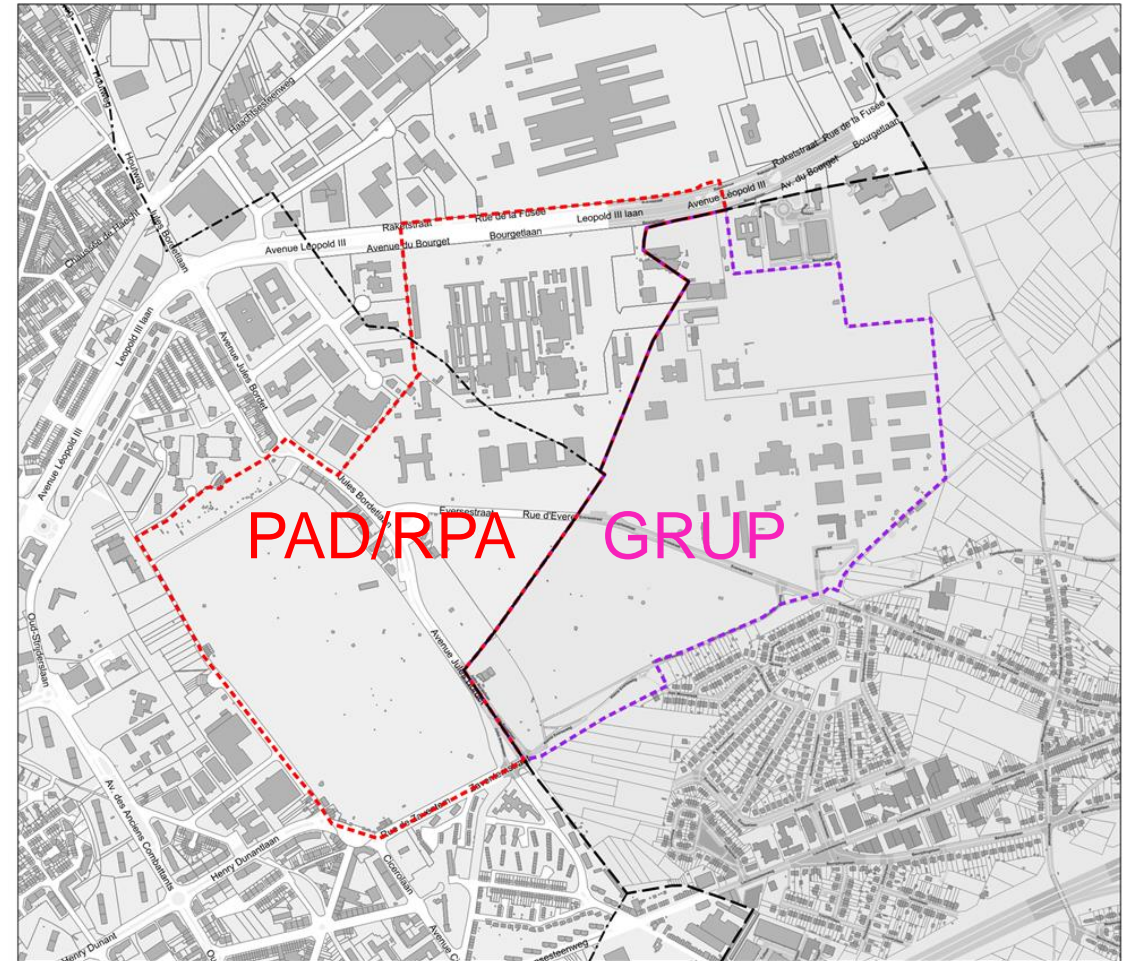
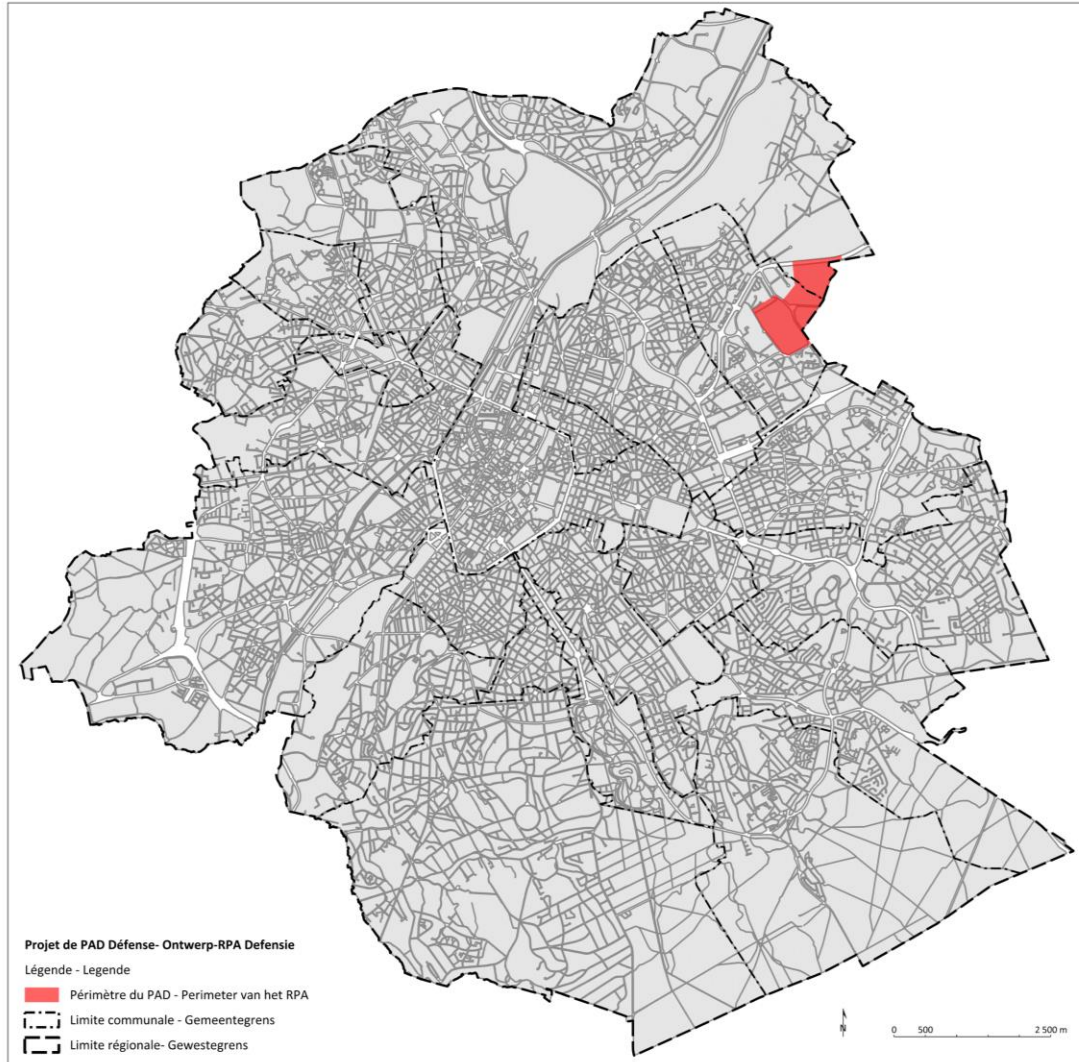


Plan d'Aménagement Directeur
Défense

Richtplan van aanleg
Defensie



Localisation et périmètre



Périmètre du projet de PAD Défense - Perimeter voor het ontwerp-RPA Defensie

Légende - Legende

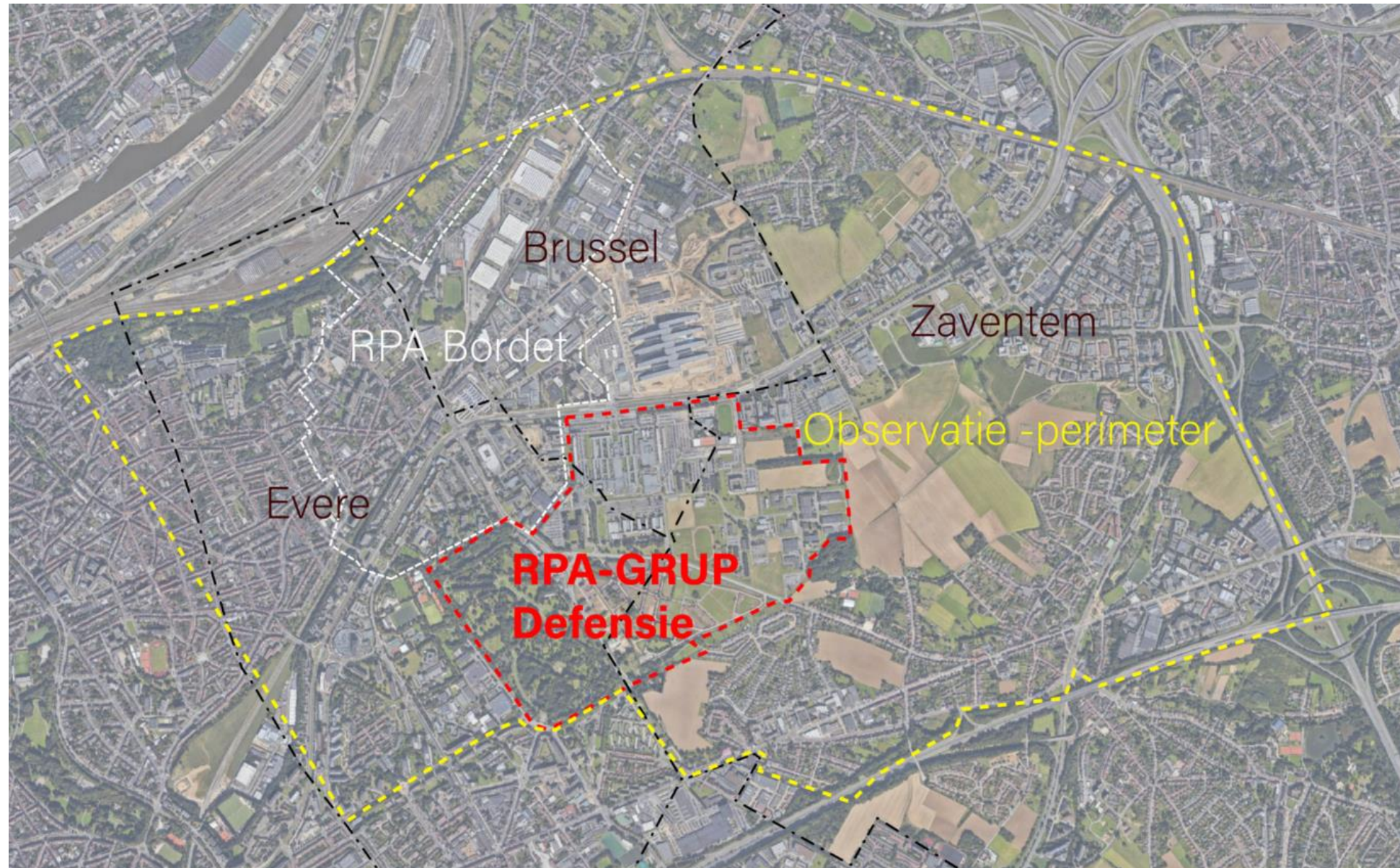
- Périmètre du PAD - Perimeter van het RPA
- Périmètre provisoire du GRUP (à titre d'information) - Voorlopige perimeter van het GRUP (ter informatie)
- Limite communale - Gemeentegrens
- Limite régionale- Gewestegrens

Contexte: accord inter-régional

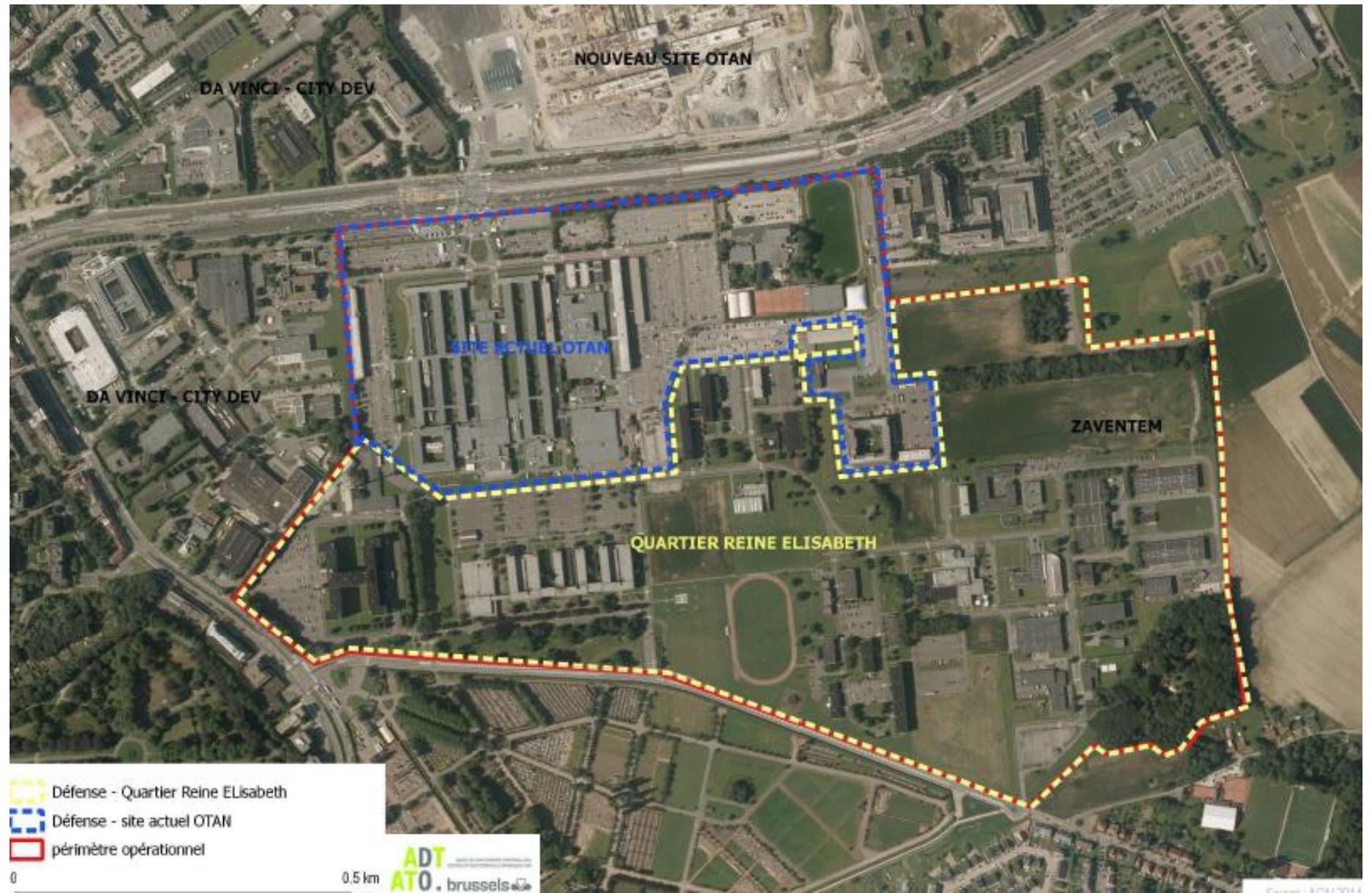
- Samenwerkingsakkoord Brussels en Vlaams Gewest, 24/05/2019
‘Gecoördineerde opmaak RPA en GRUP voor de Defensie-site en omgeving’
- Opmaak RPA en GRUP: startnota / strategische visie: juni 2020

Procedure Vlaams gewest	Procedure Brussels gewest
	Participatie-moment (september 2019)
Start- en proces-nota (6 maanden)	Strategische visie
Goedkeuring VR	Voorlegging BHR
Publieke raadpleging (60 dagen)	Publiek informeren
Scoping- en proces-nota (6 maanden)	Strategisch visie
Voorontwerp GRUP + Ontwerp-MER	Voorontwerp RPA + Ontwerp-MER
Adviesvraag + plenaire vergadering	
Ontwerp GRUP + MER	Ontwerp RPA + MER
	Advies GCTO
Goedkeuring VR	Goedkeuring BHR (1 ^e lezing)
Openbaar onderzoek	Openbaar onderzoek + instanties en GOC
GRUP	RPA
Goedkeuring VR	Goedkeuring BHR (2 ^e lezing)
	Raad van State
	Goedkeuring BHR (3 ^e lezing)
Publicatie	Publicatie

Contexte: PAD Bordet, PAD/GRUP Défense



Contexte: site Défense: 90 ha: = ex-Otan + QRE + Z



Contexte: études, accords

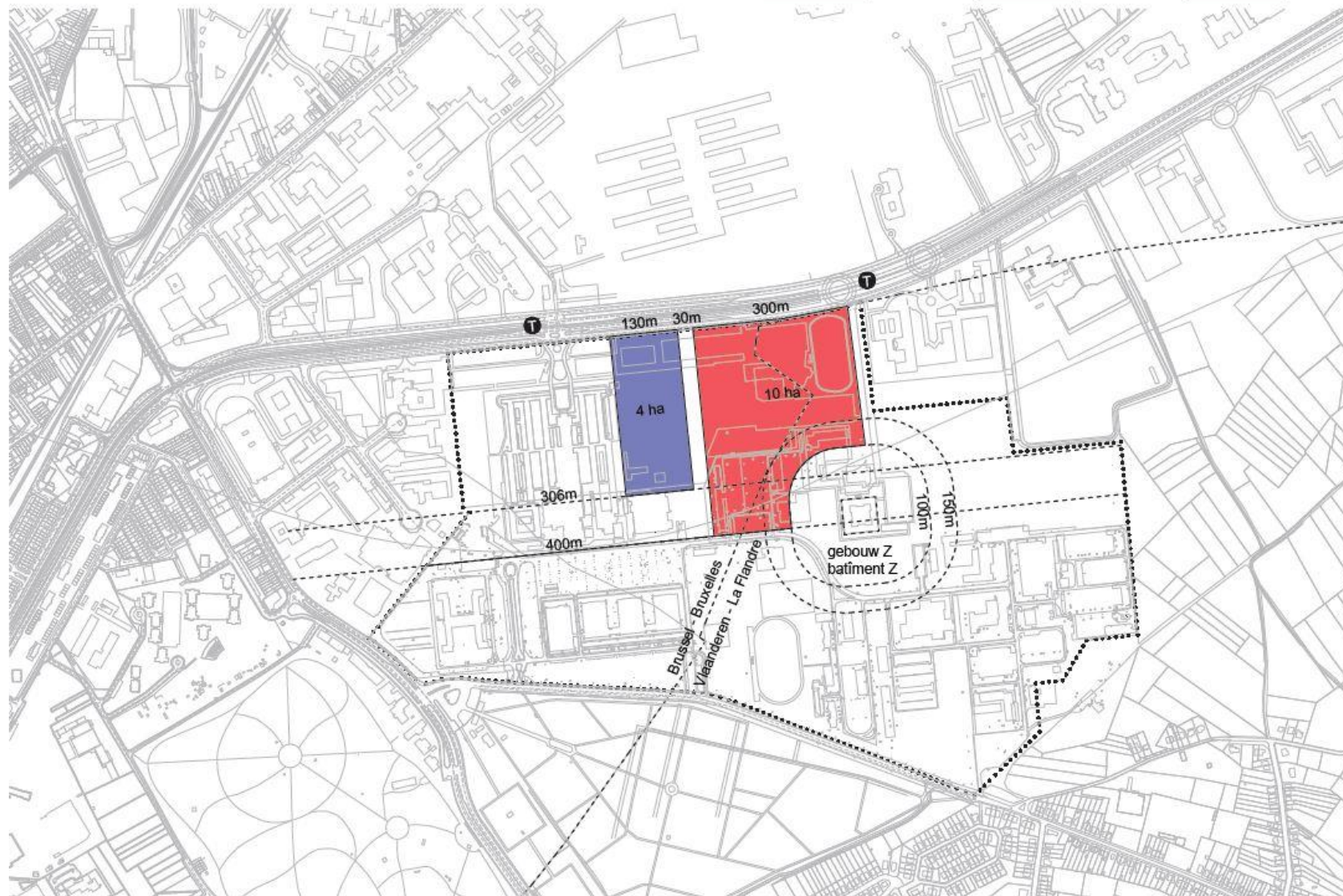
- Definitie-studie 'ex-NATO': diagnostiek (2015) + OO (1010 AU)
<https://perspective.brussels/nl/stadsprojecten/strategische-polen/defensie-site>
- Economische studie 'Leopold 3-laan' (IBM-Arcadis)
<https://brussels.topnoordrand.be/nl/werf-2-europese-boulevard>
- Open ruimte-netwerk in en rond Brussel
<https://brussels.topnoordrand.be/nl/werven/groen-netwerk>
- Samenwerkingsakkoord: Federaal + Brussels en Vlaams gewest, 29/5/2019
 - inplantings-zones 'HK Defensie' en '5^e EU-school'
 - stedenbouwkundig ontwikkelingsprincipe voor de site: 400 m stedelijk + landschap
- Fiches de lot 'HK Defensie' en 'EU-school' (1010 AU)
 - 2022: indienen vergunningen

Contexte: 'accord de coopération fédéral'

voorstel / proposition - Layout 1:10000 (A4)

0 200

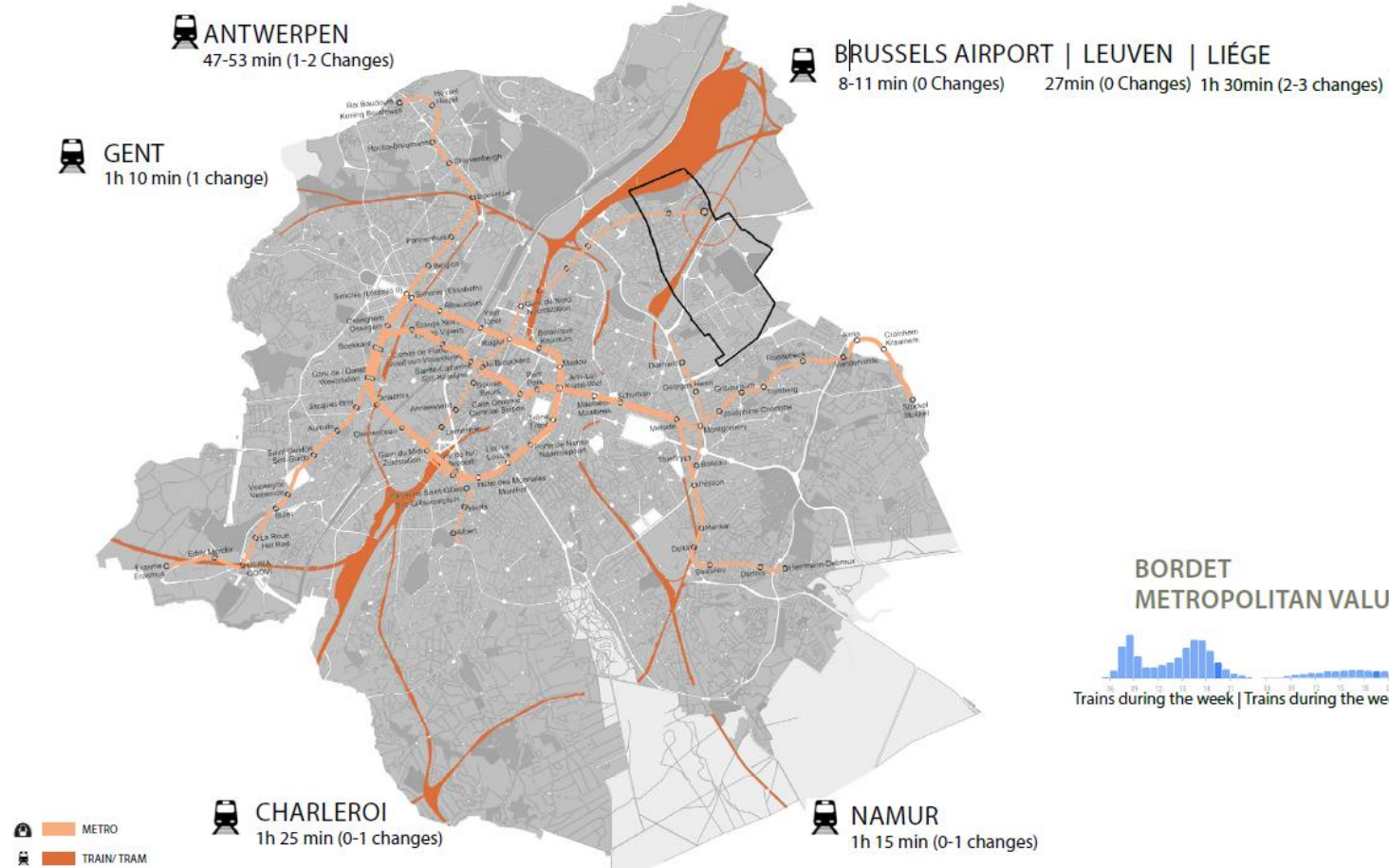
1000 m



Diagnostic / Diagnose: accessibilité



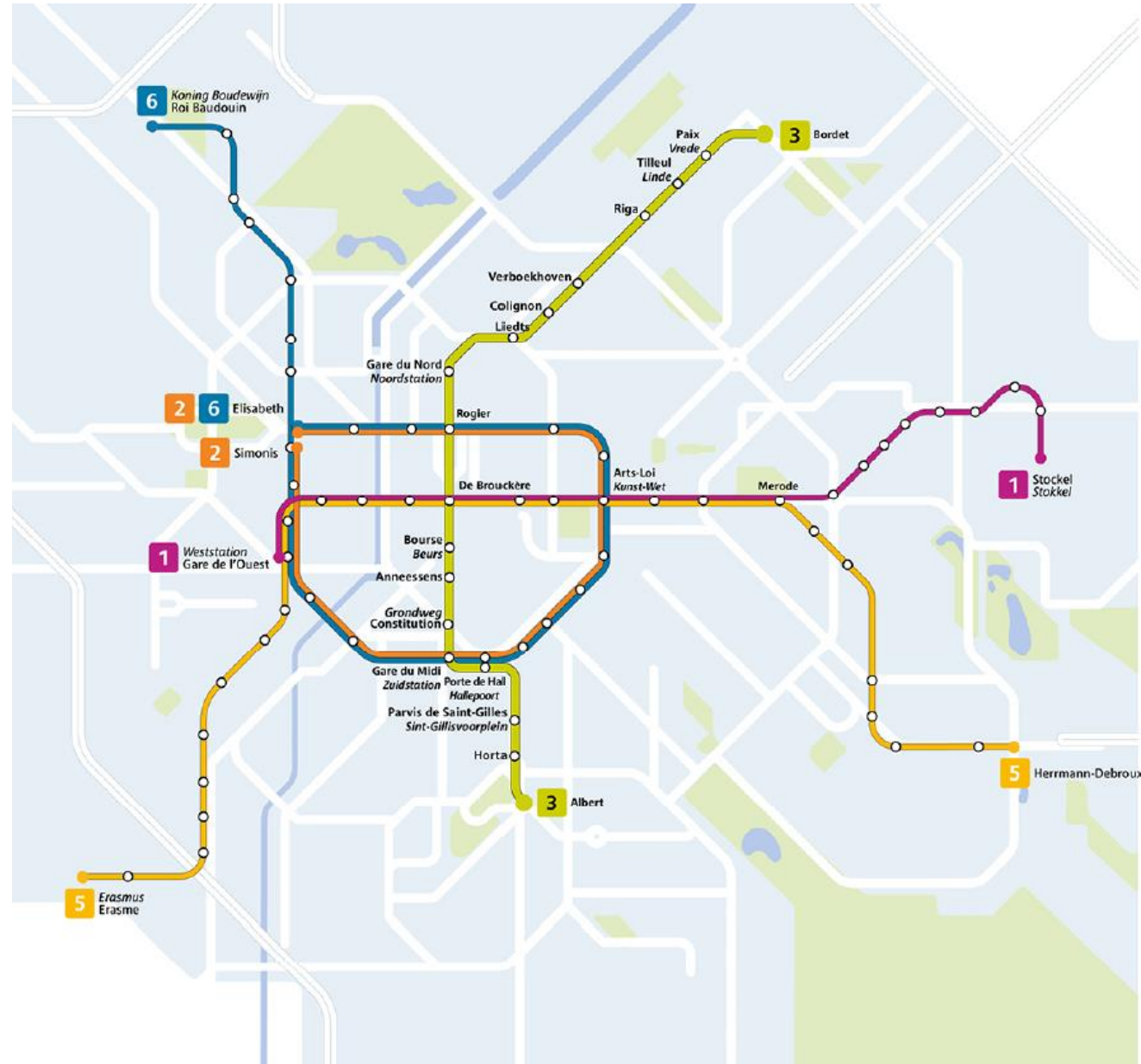
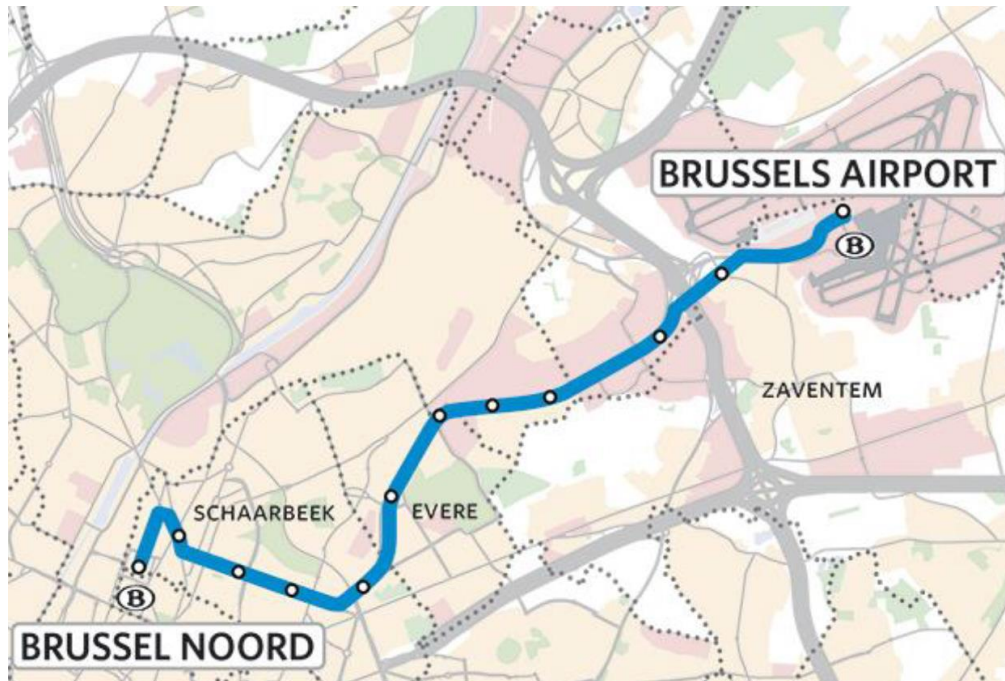
	STIB	DE LIJN
TRAM :	2 lignes : 55 (Rogier Da Vinci), 62 (Cimetière de Jette- Eurocontrol)	
BUS :	9 lignes : 12, 21, 45, 59, 63, 65, 69, 69, 80	6 lignes : 270 Brussel – Keerbergen, 271 Brussel – Kampenhout, 272 Brussel – Zaventem, 470 Brussel – Haacht, 471 Brussel – Zaventem, 620 Anderlecht – Zaventem



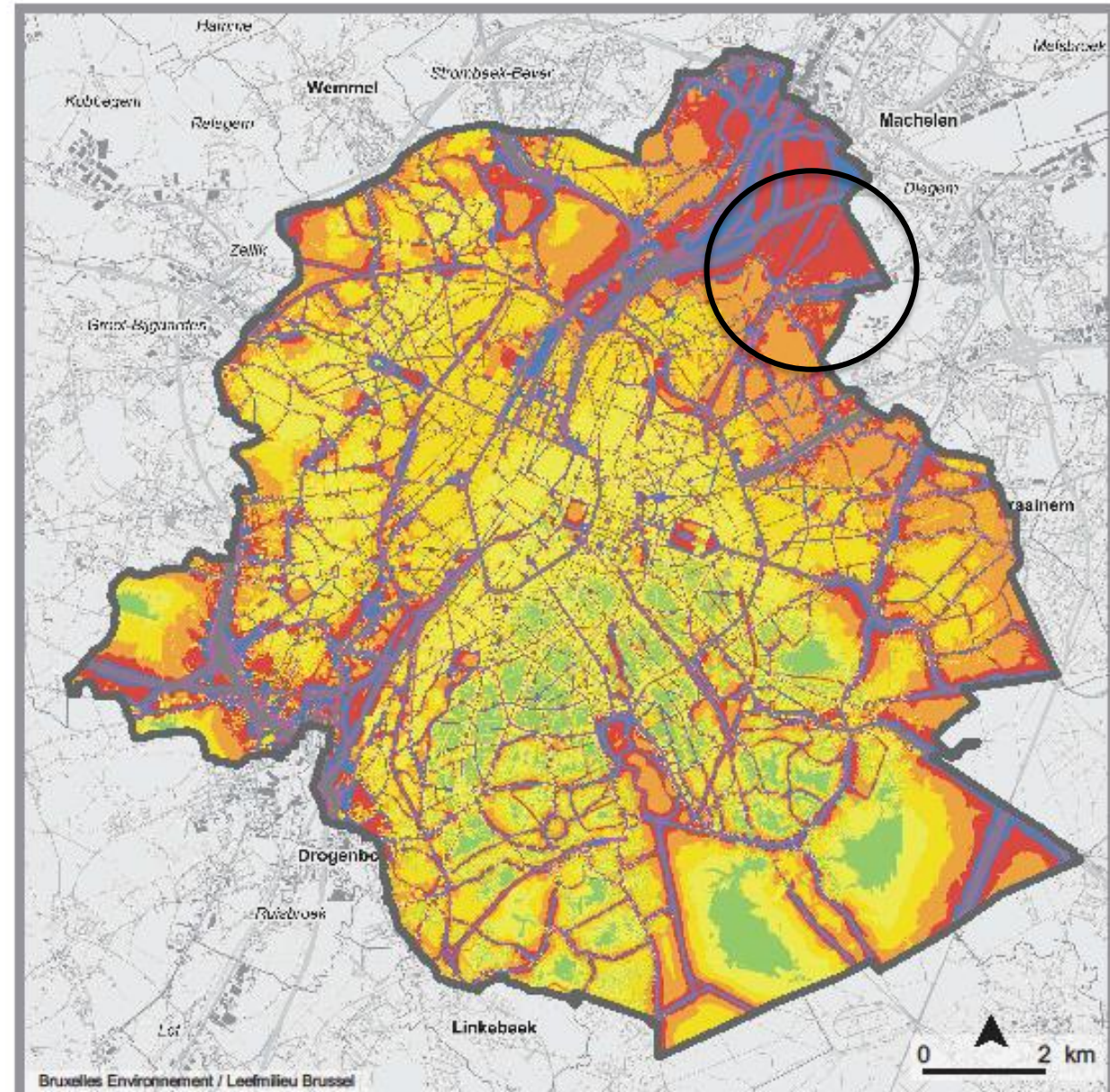
Diagnostic / Diagnose: mobiliteit

Geplande OV projecten- Projets TC:

- Tram 62 → Brussels Airport
- Metro Noord (2028)

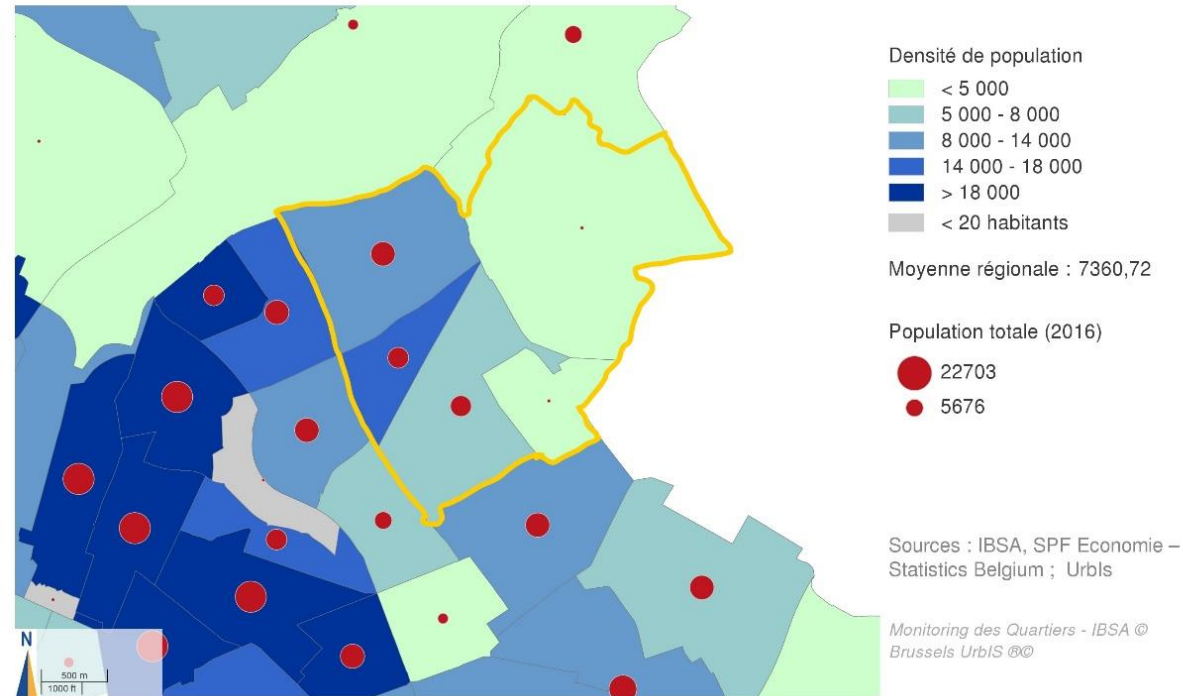


Diagnostic / Diagnose: environnement

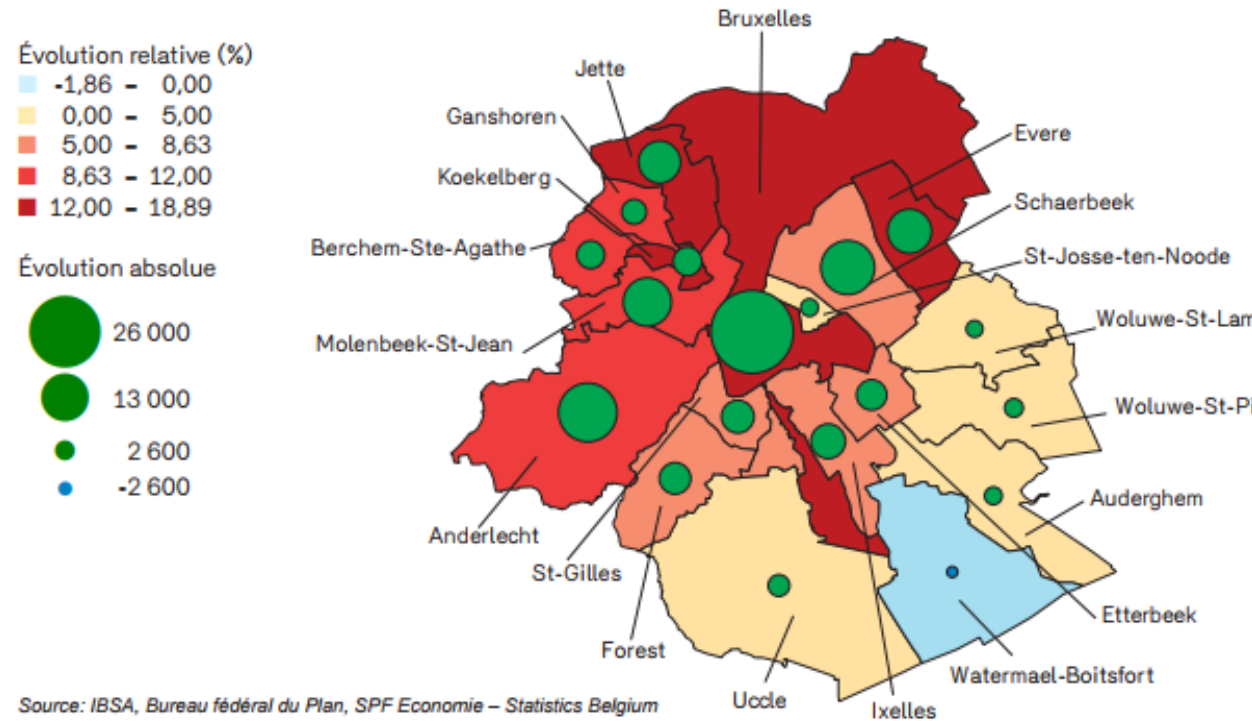


Diagnostic / Diagnose: population

Densité de population 2016 (hab/km²)

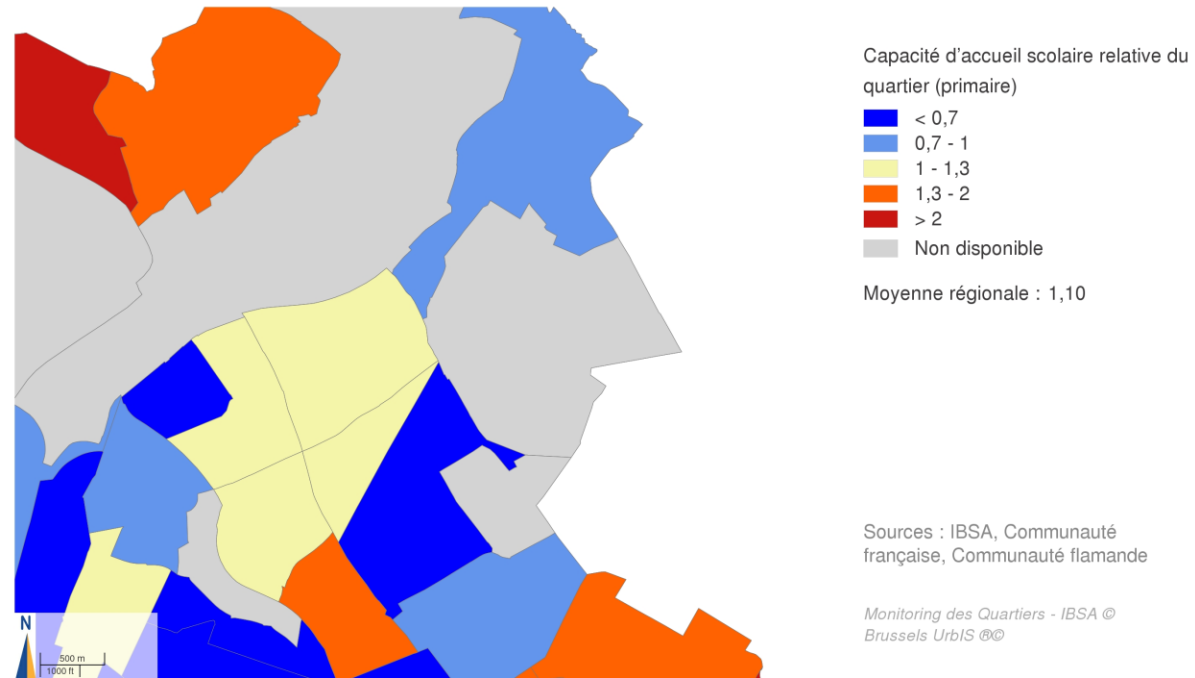


Evolution démographique 2015-2025

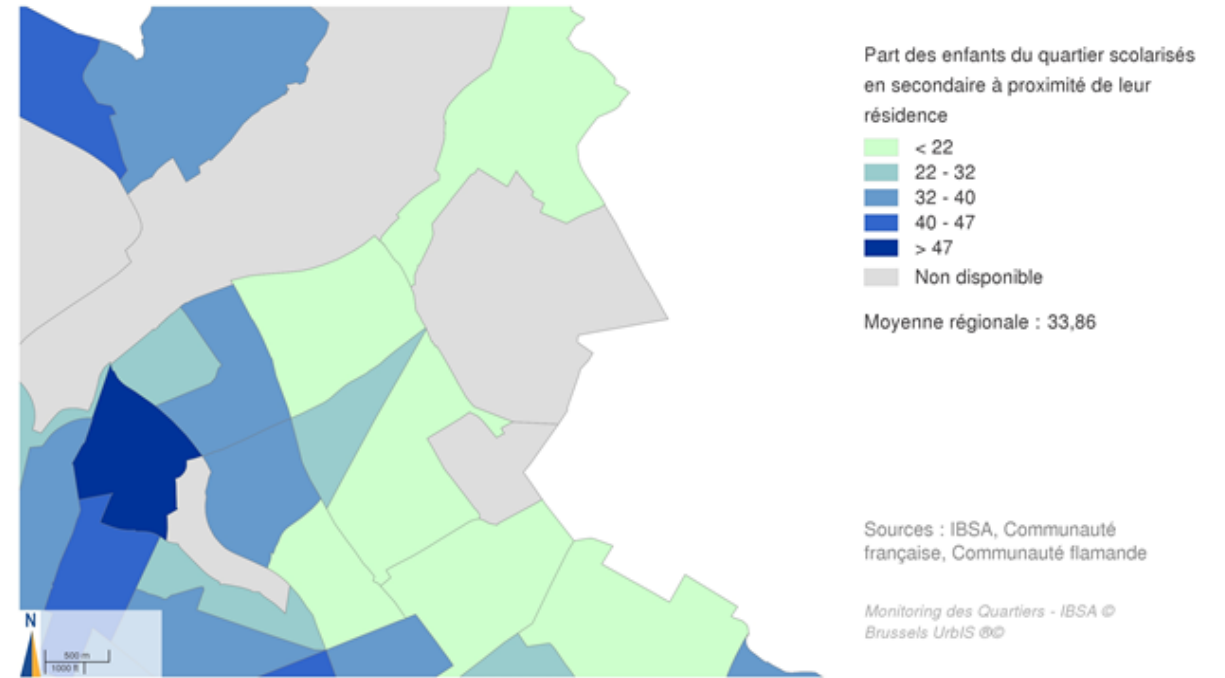


Diagnostic / Diagnose: enseignement

Capacité d'accueil scolaire relative du quartier (primaire) 2016-2017 (nb d'élèves/nb enfants)

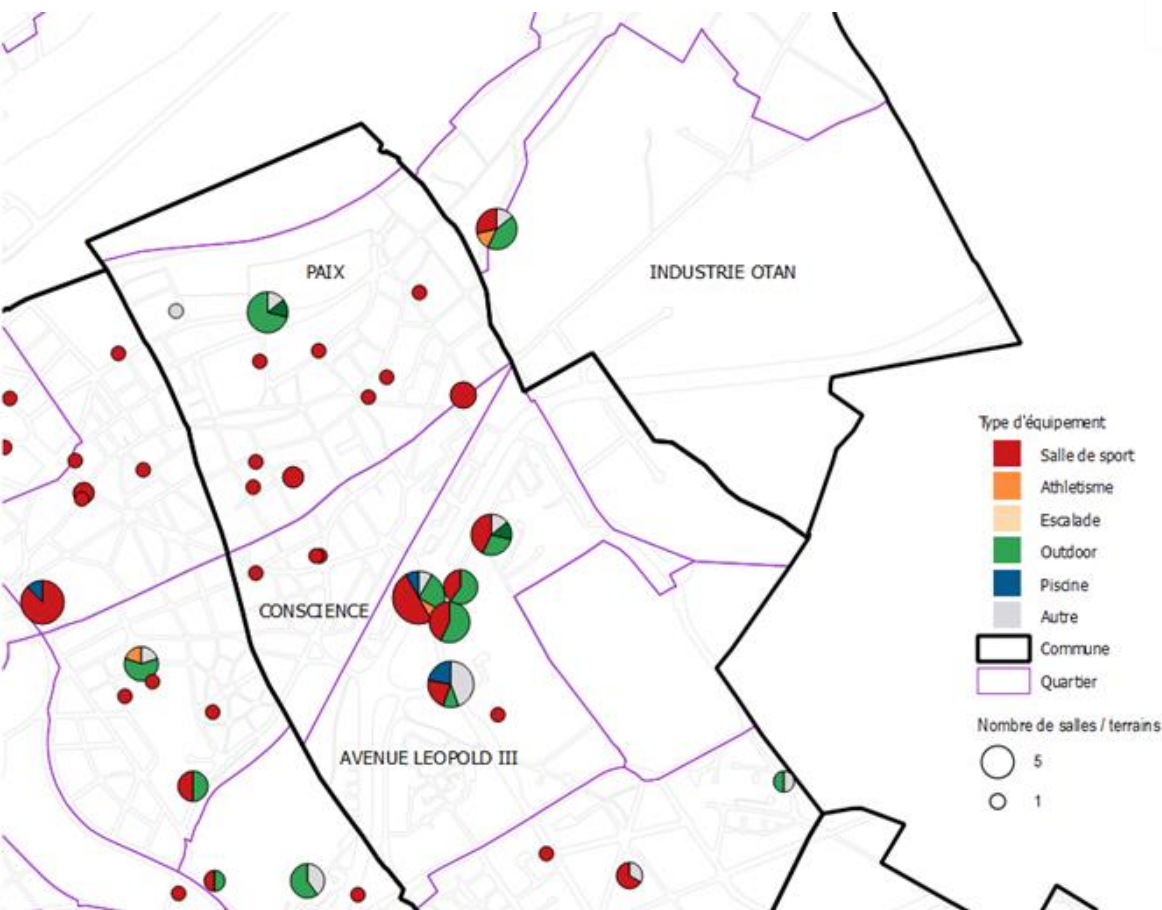


Part des enfants du quartier scolarisés en secondaire à proximité de leur résidence 2016-2017 (%)



Diagnostic / Diagnose: équipements

Équipements sportifs-sportvoorzieningen

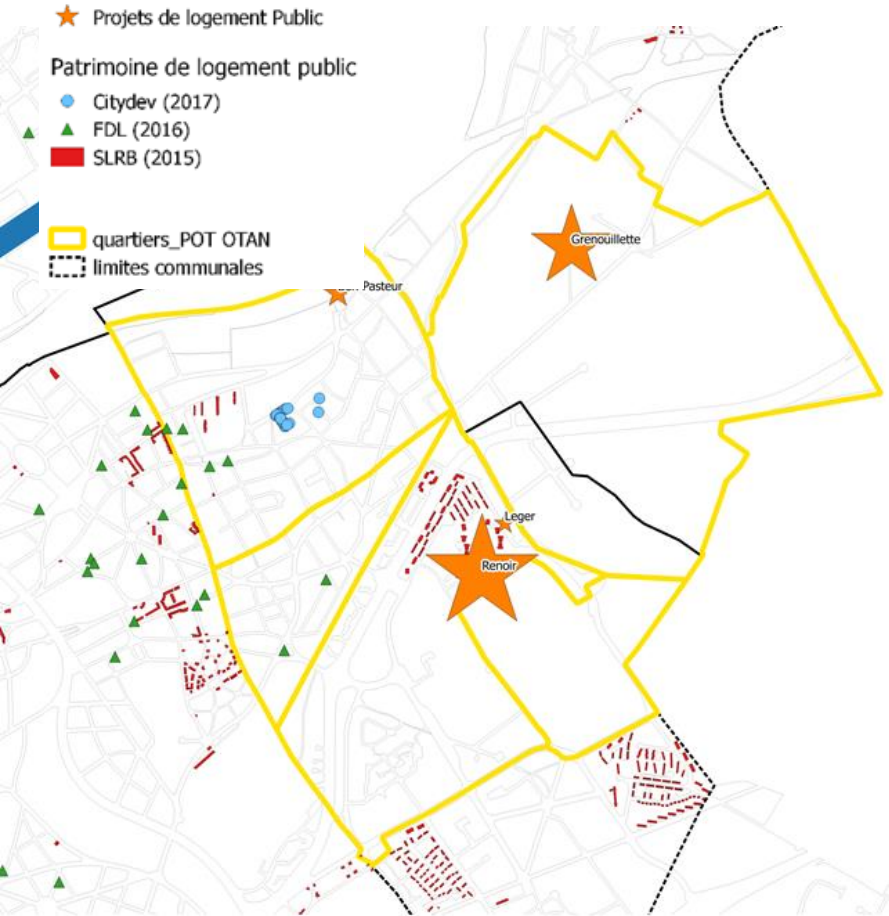


Culturele infrastructuur- équipements culturels



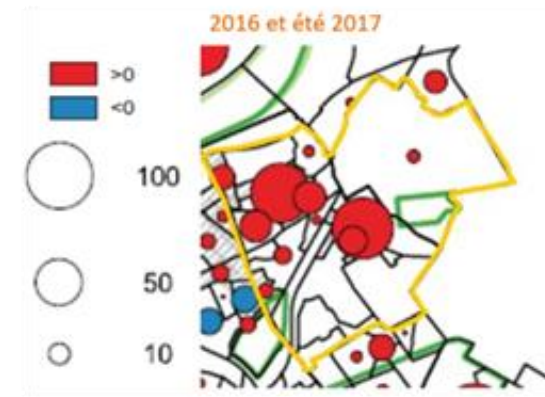
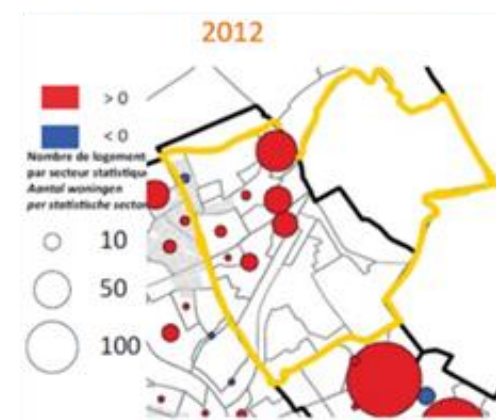
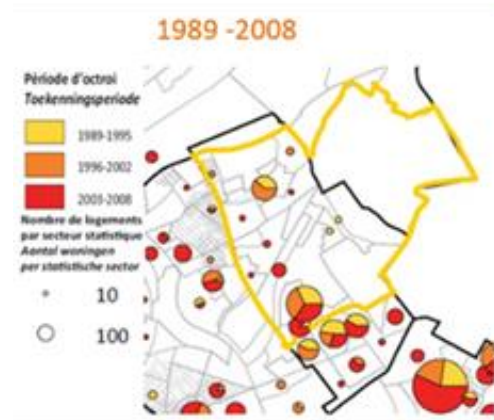
Diagnostic / Diagnose: logements

Logement public-publieke huisvesting



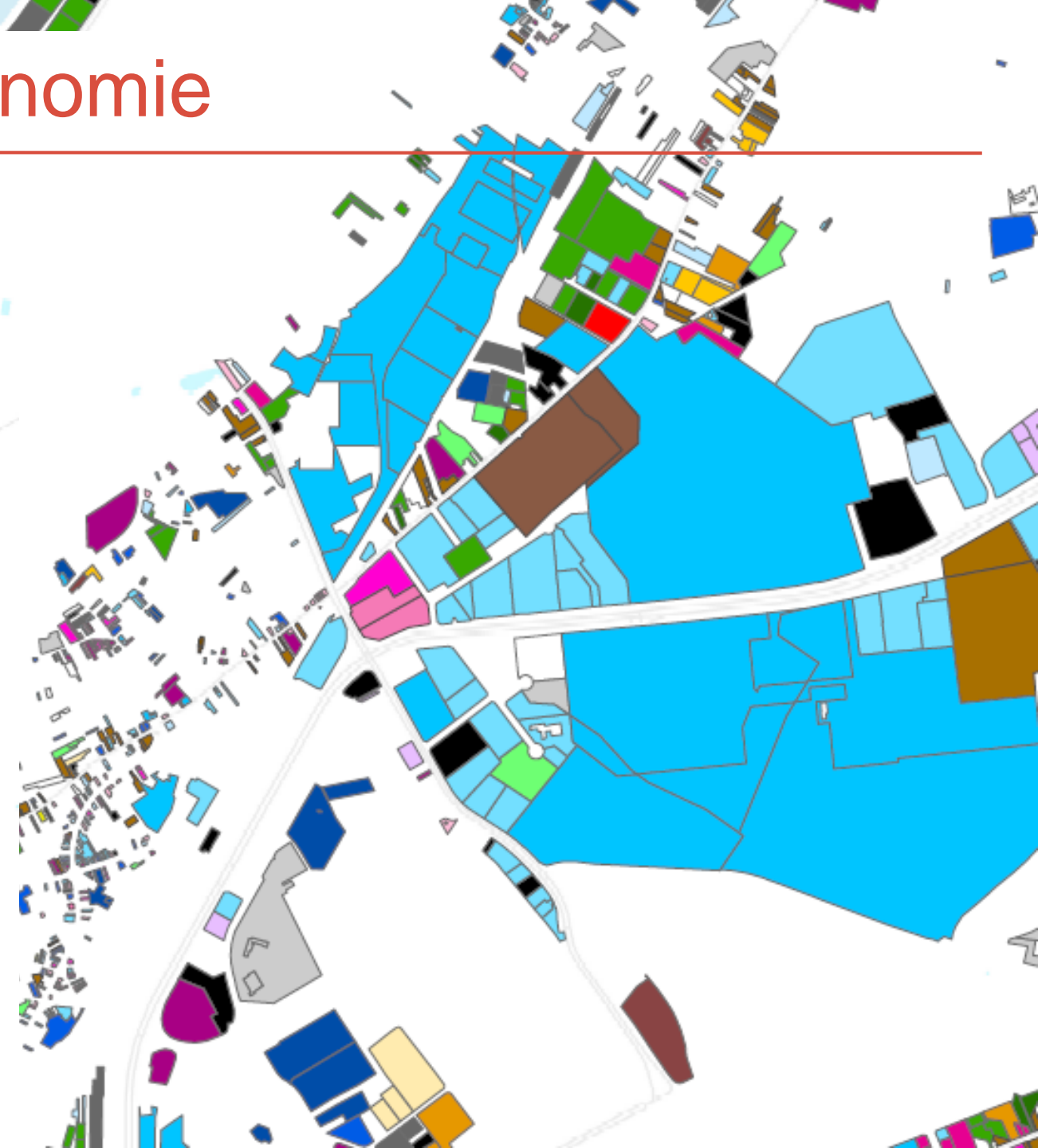
Production - logements « classiques » -
Productie woningen

Nombre moyen de logements autorisés



Source: Observatoire des permis logement

Diagnostic / Diagnose: économie



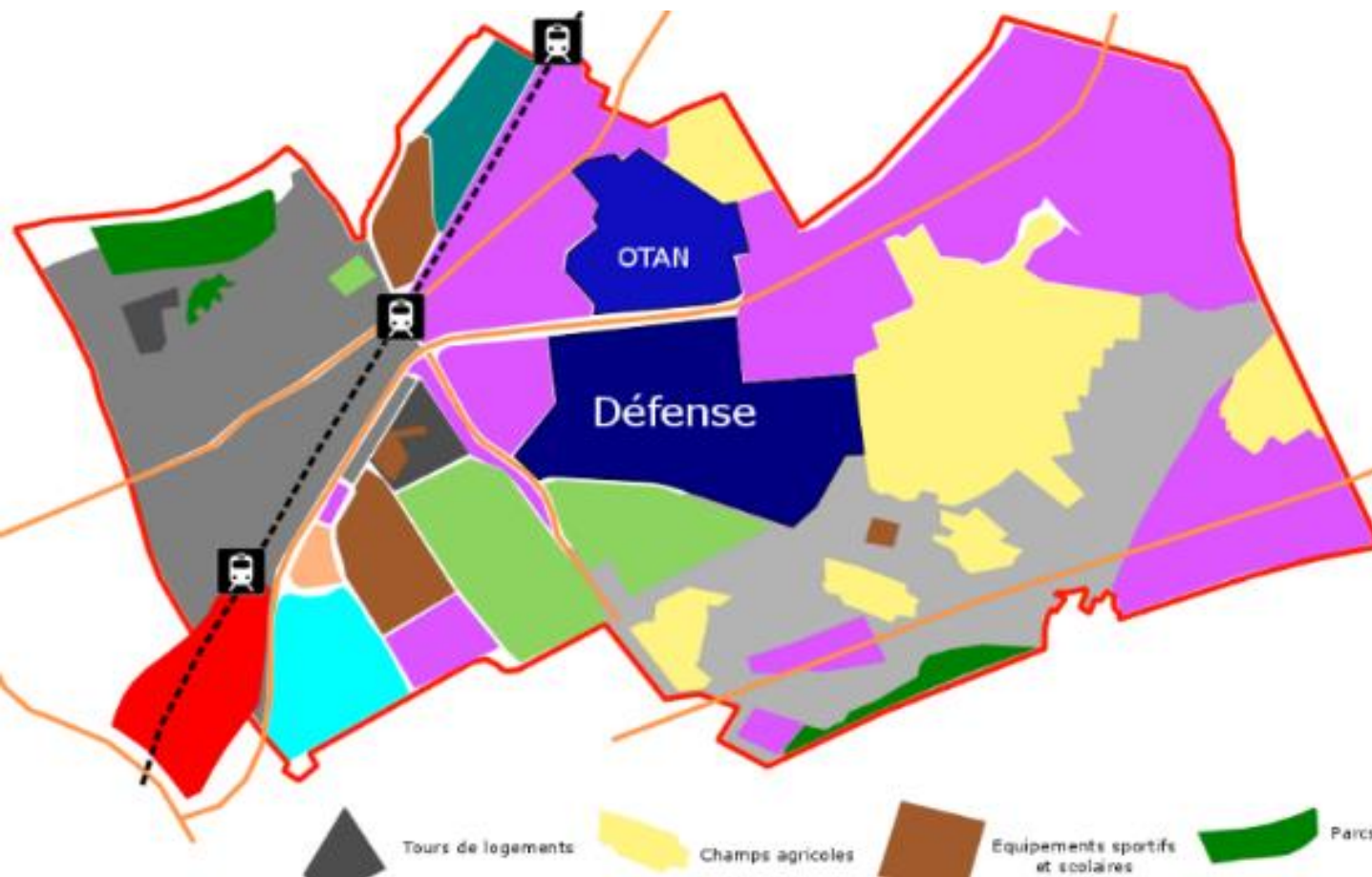
Diagnostic / Diagnose: économie

Economische studie 'Leopold 3-laan' (IBM-Arcadis)

<https://brussels.topnoordrand.be/nl/werf-2-europese-boulevard>

- *idéalement: attirer de grands projets d'investissement au sein de groupes prometteurs (p. ex. un développement qui combine un siège social européen ou mondial / une fonction commerciale / des services avec la R&D / une production à haute valeur ajoutée)*
- *l'opportunité spécifique de ce site consiste à offrir, en raison de son caractère public, une opportunité de développement directe à un ou plusieurs grands investisseurs-utilisateurs finaux*
- *en outre, cette zone offre la possibilité de s'attaquer aux pénuries de l'offre socio-économique à l'intérieur du périmètre (institution de recherche et d'éducation sectorielle, en l'occurrence axée sur les formations ICT, en tant que catalyseur)*

Ambition: create metropolitan identities



Work on 3 metropolitan identities

1. international boulevard
2. metropolitan landscape
3. active network

+ synergies

enclaves, sprawl : no urbanity, no landscape

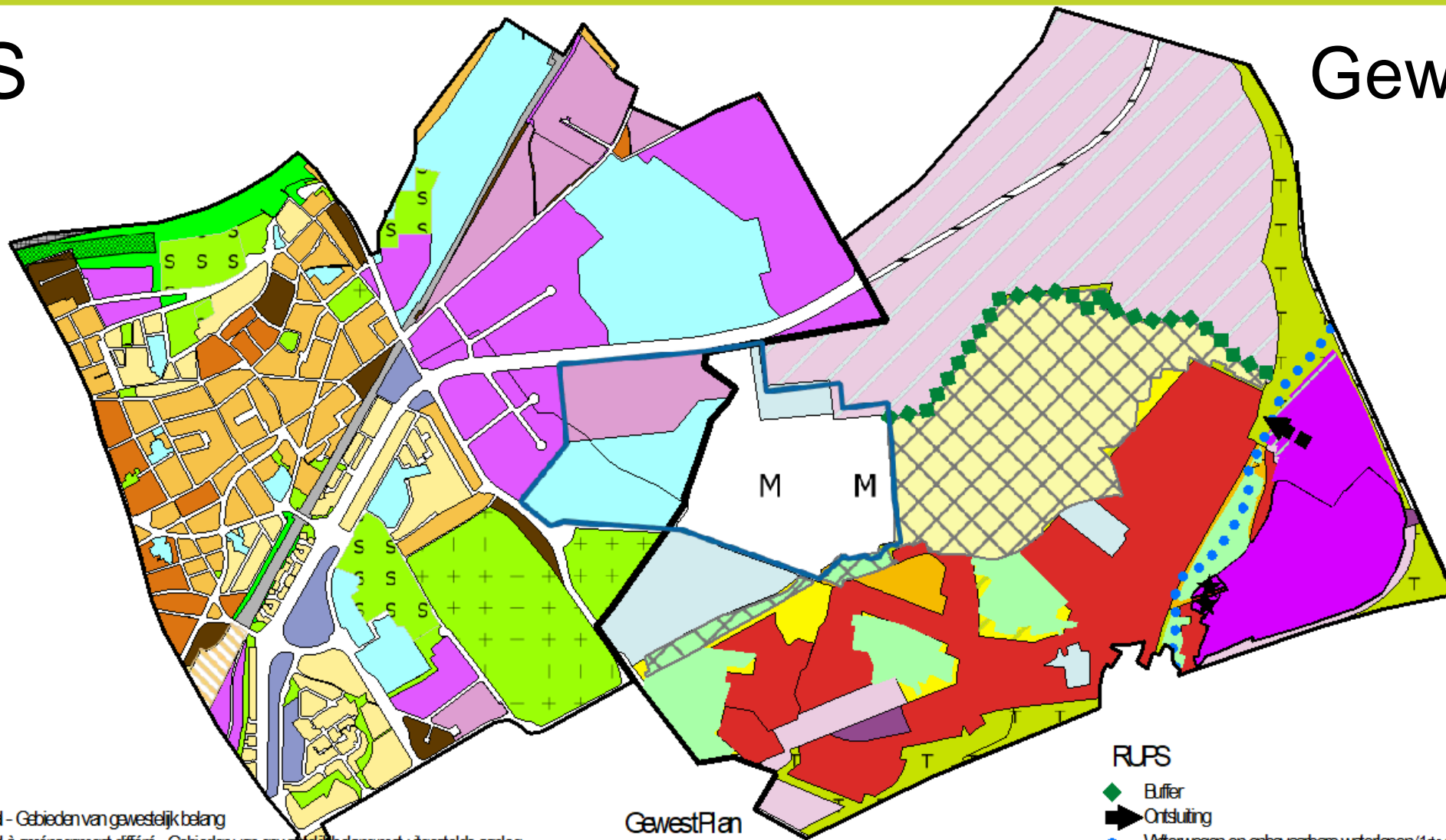
limit footprint, raise landscape quality, from car to public and active mobility

Ambition: boulevard + landscape

AFFECTATIONS- BESTEMMINGEN

PRAS

Gewestplan



PRAS

- Zichées - GCHEVS
- Zones d'intérêt régional - Gebieden van gewestelijk belang
- Zones d'intérêt régional à aménagement différé - Gebieden van gewestelijk belang met uitgestelde aanleg
- Zones d'habitation à prédominance résidentielle - Woongebieden met residentieel karakter
- Zones d'habitation - Typische woongebieden

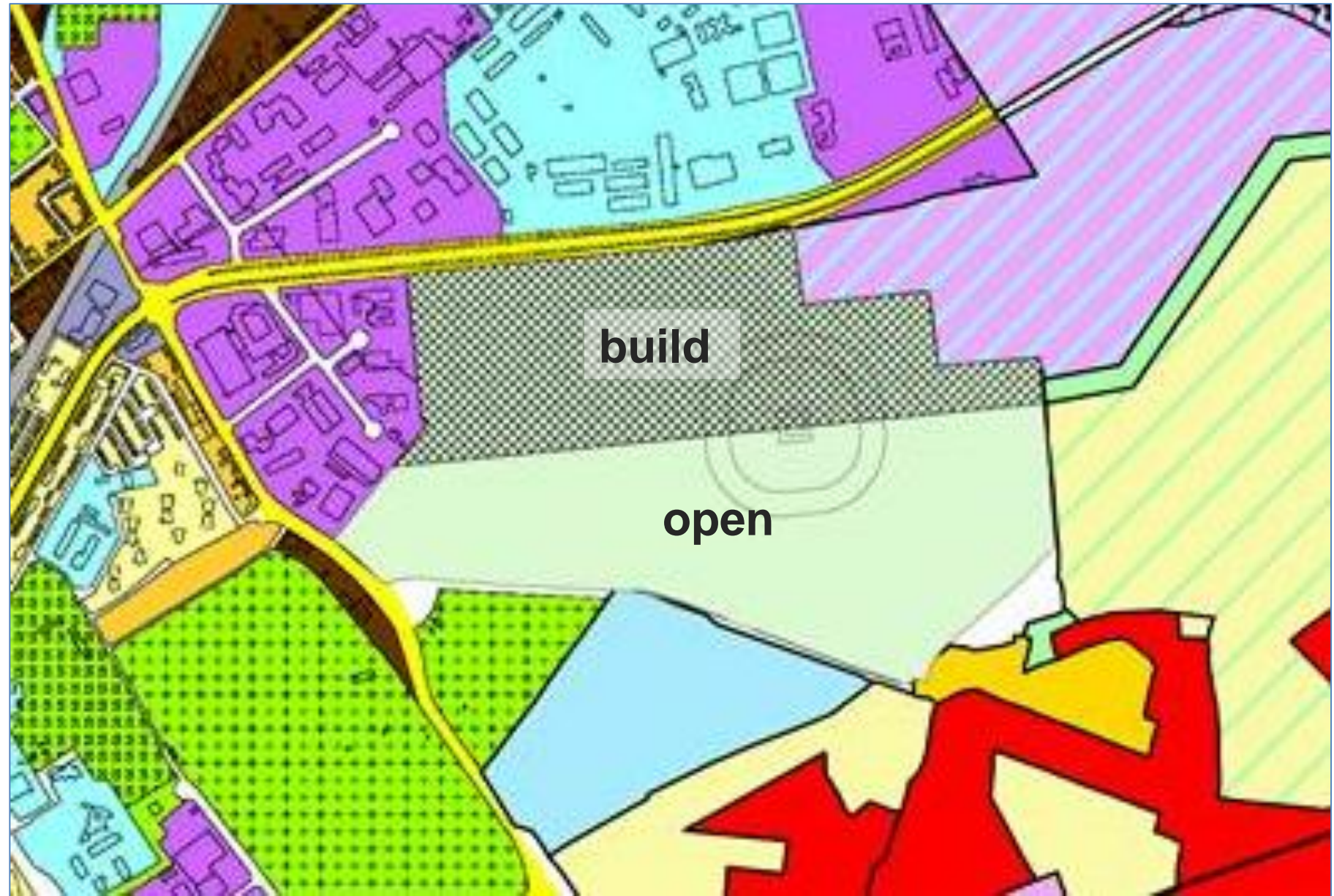
Gewestplan

- woongebieden
- woonuitbreidingsgebieden

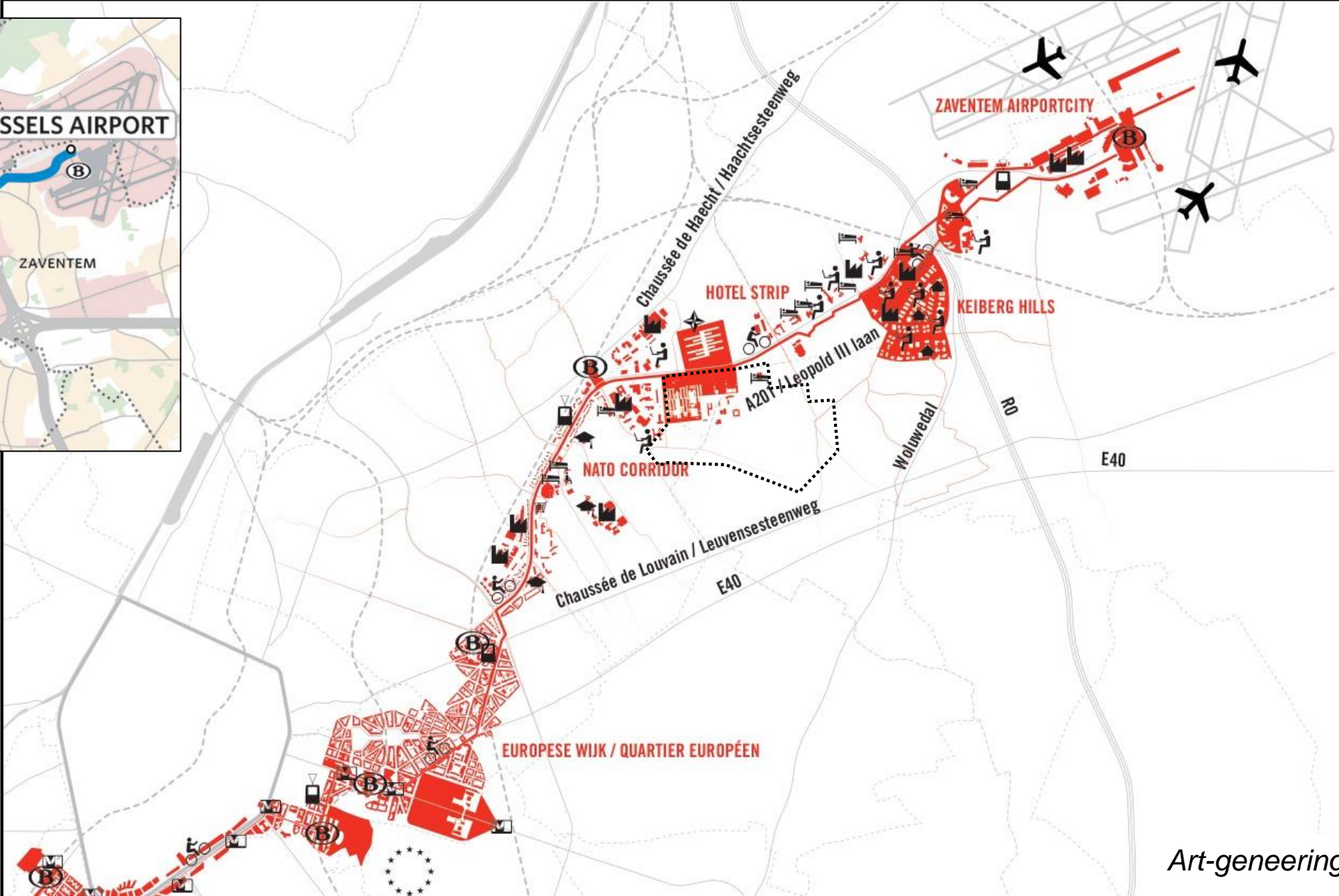
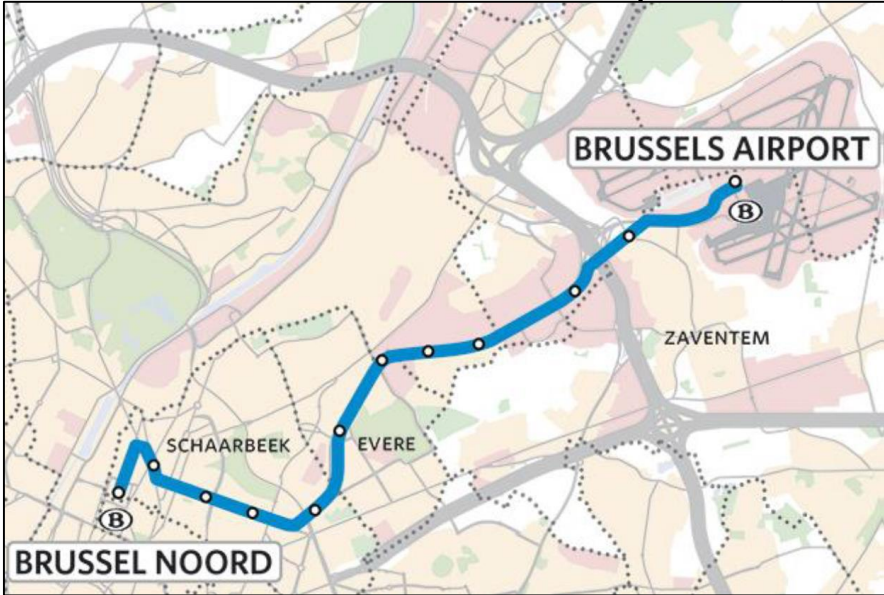
RUPS

- Buffer
- Ontsluiting
- Waterwegen en onbevaarbare waterlopen (1ste categorie)
- Behoud van bestaande bedrijfsactiviteit

Ambition: boulevard + landscape



Ambition: Leopold 3, international blvd.



Ambition: Leopold 3, park blvd.

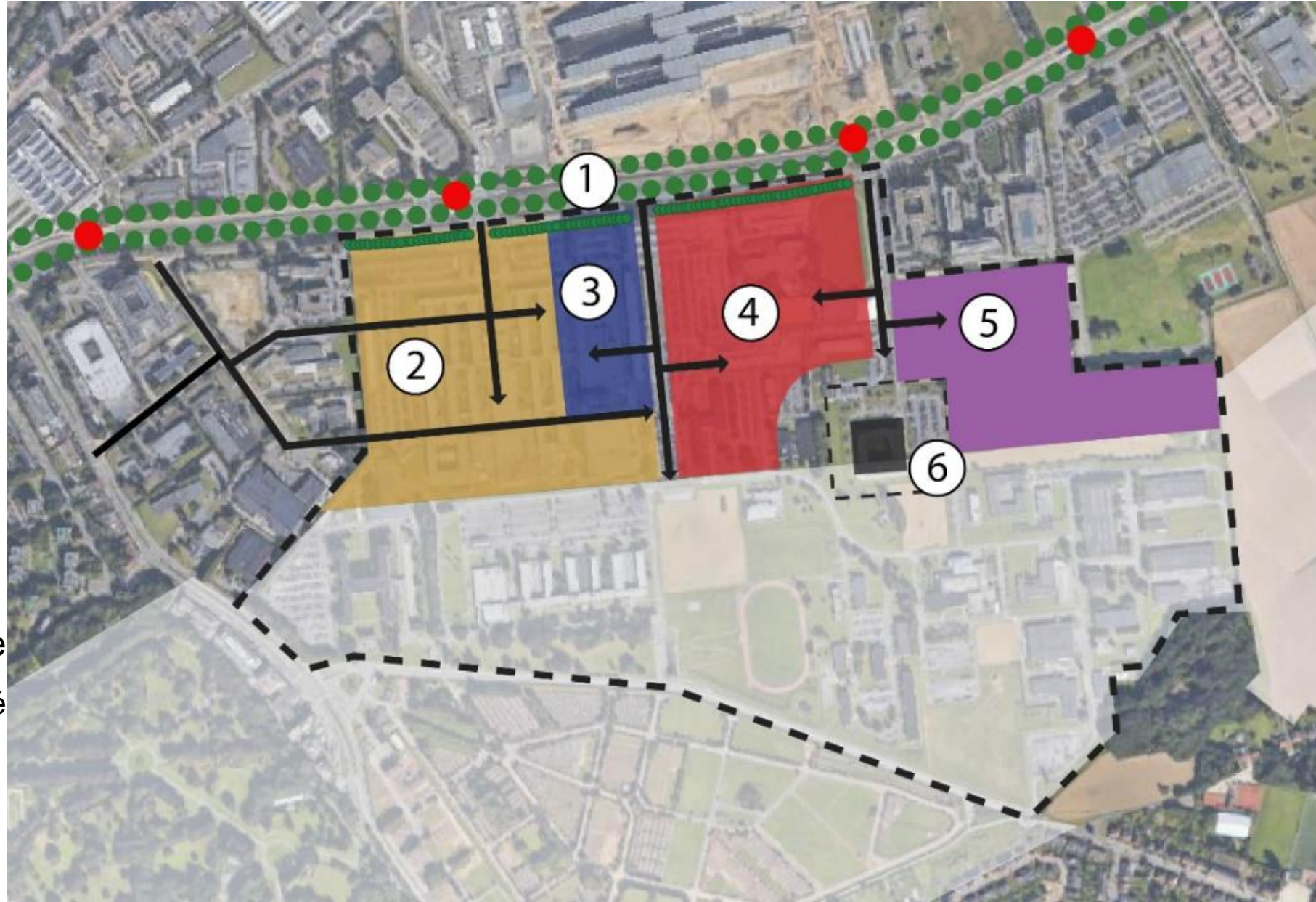


We made that: 'complete existing landscape value'

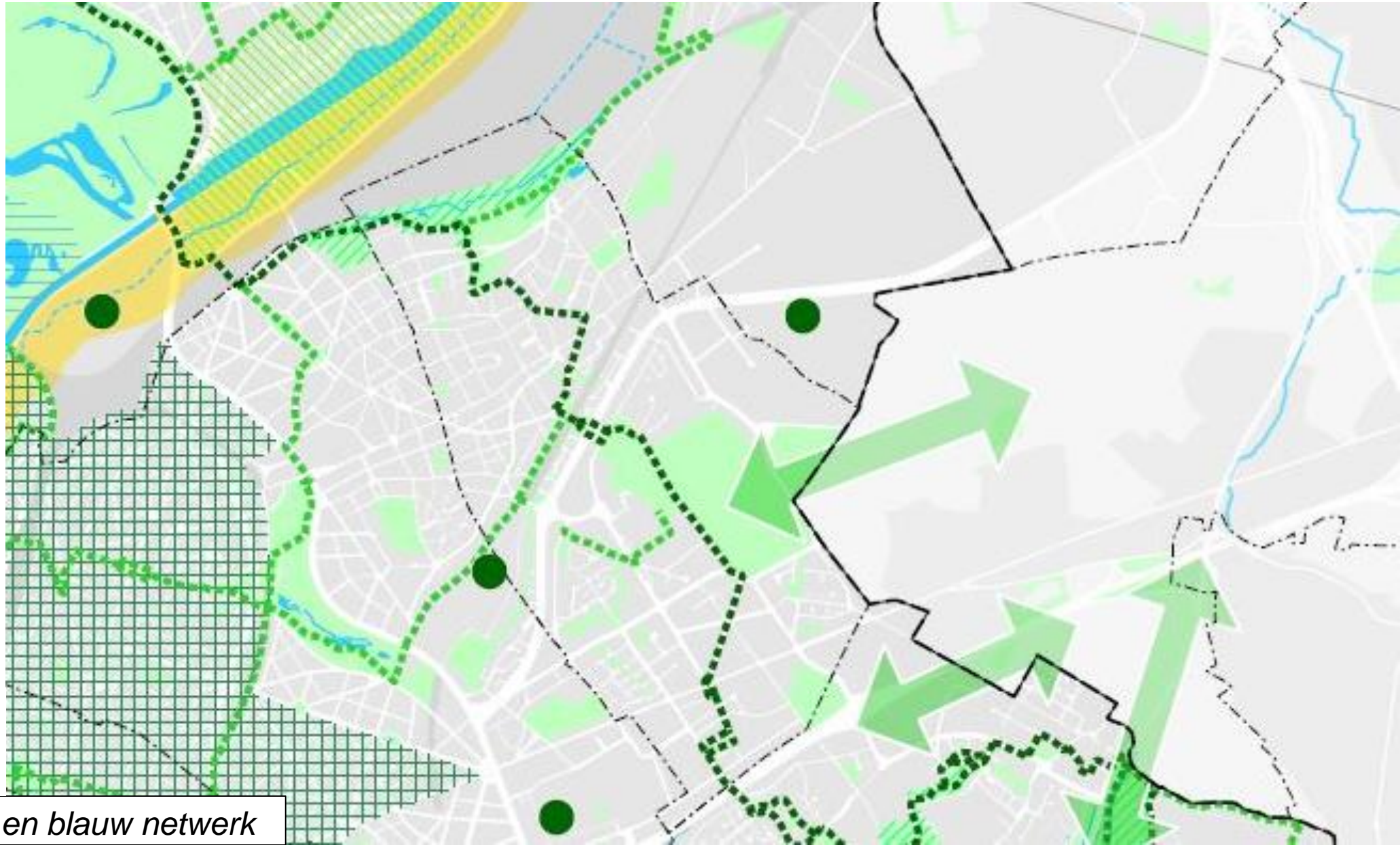


Ambition: Leopold 3, international blvd.

1. Park-boulevard
2. Eco-quartier urbain
 - 13.5 ha, P/S: 2.5 ?
 - mixte: économies + habitations + équipements
3. Ecole européenne (2023)
 - 3 ha, 20.000 m², 2500 élèves
4. QG Défense (2024)
 - 10 ha, 80.000 m²
 - +- 3.000 employées
5. Développement économique
 - P/S: 1,5 à 2, max.40% miniralisé
6. Partnership for peace



Ambition: metropolitan landscape



PRDD / GPDO: groen en blauw netwerk

Ambition: landscape + network

A metropolitan lung

- 200 ha: unique in Noordrand
- ecological corridor Brussels - Flanders
- eliminate cars
- coherence, identity, biodiversity, health, silence,...
- links to surroundings



Ambition: metropolitan landscape



Ambition: metropolitan landscape



Brussels cemetery



Woluweveld

Ambition: metropolitan landscape



Defense south

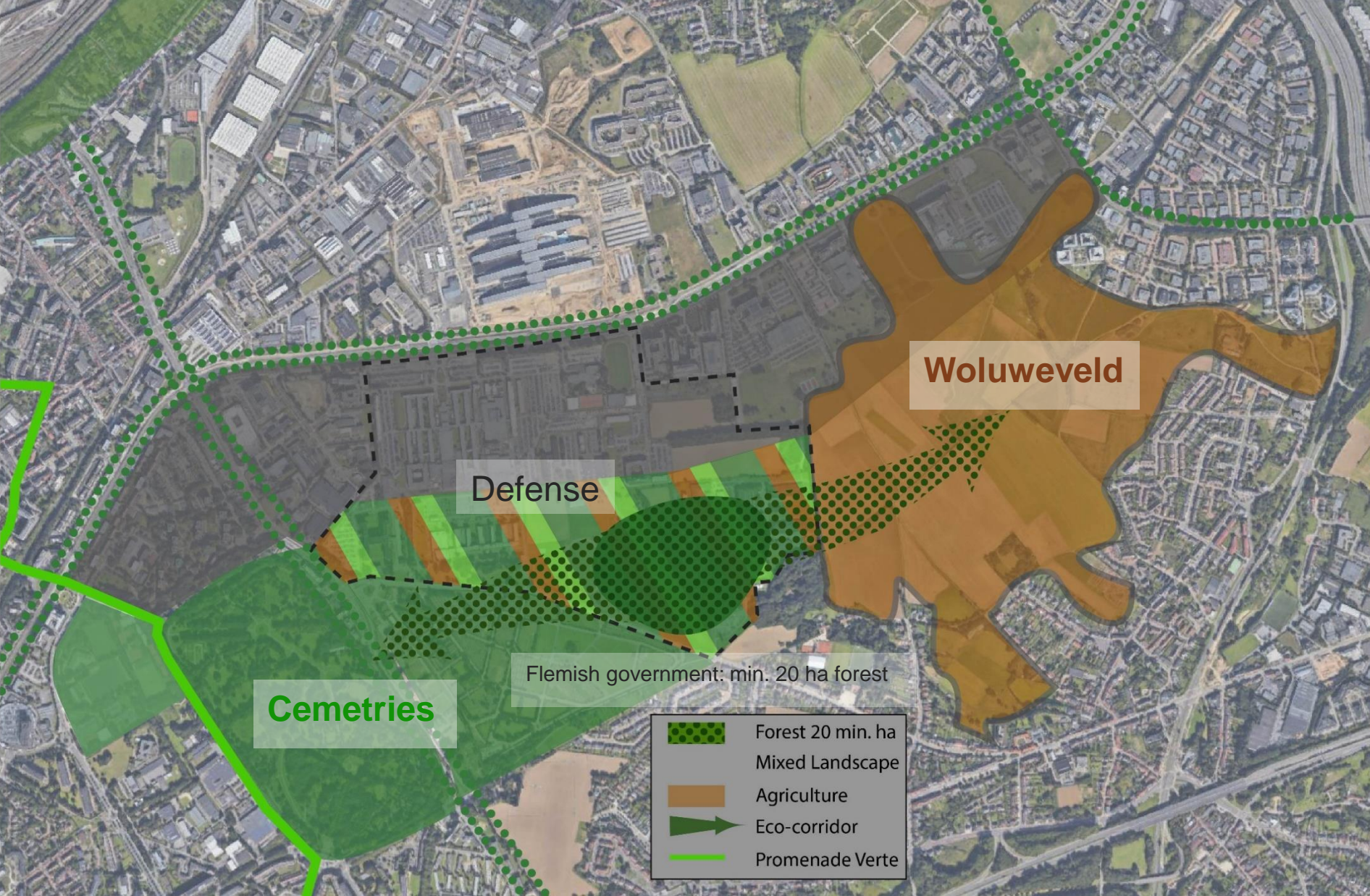


Rue d'Evere

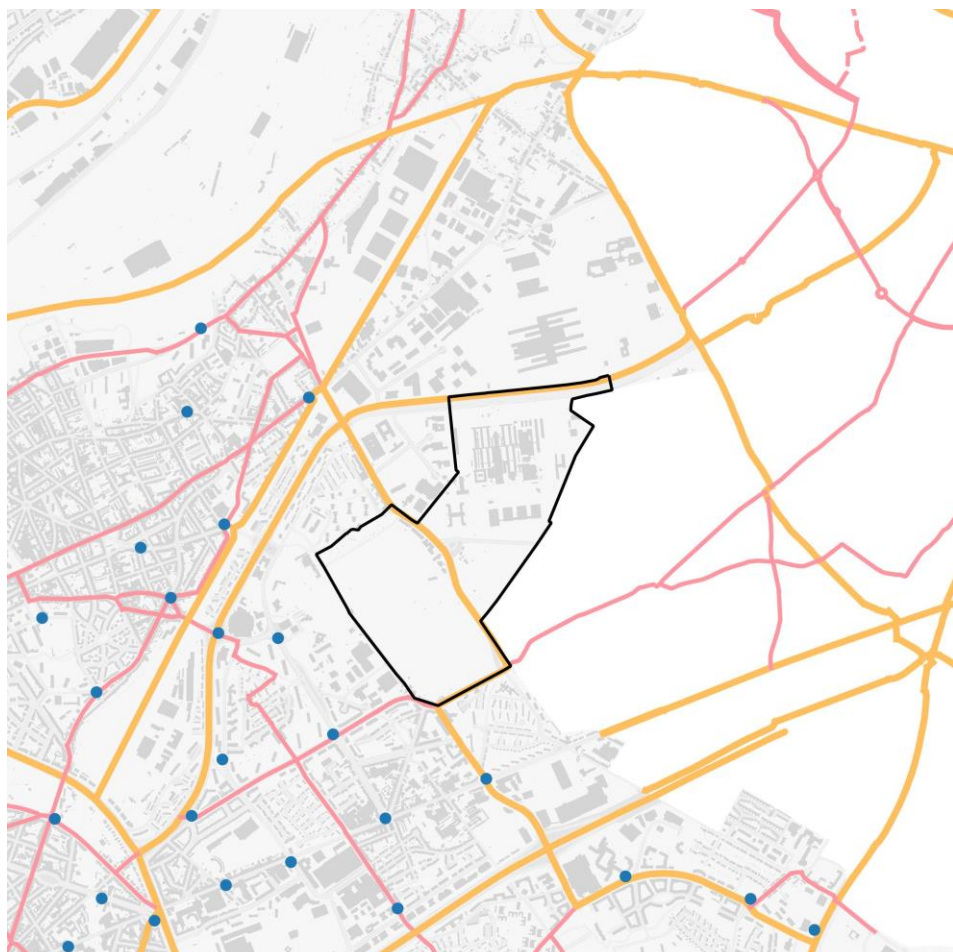


Schaarbeek cemetery

Ambition: metropolitan landscape



Ambition: active network



□ Périmètre PAD - Perimeter RPA

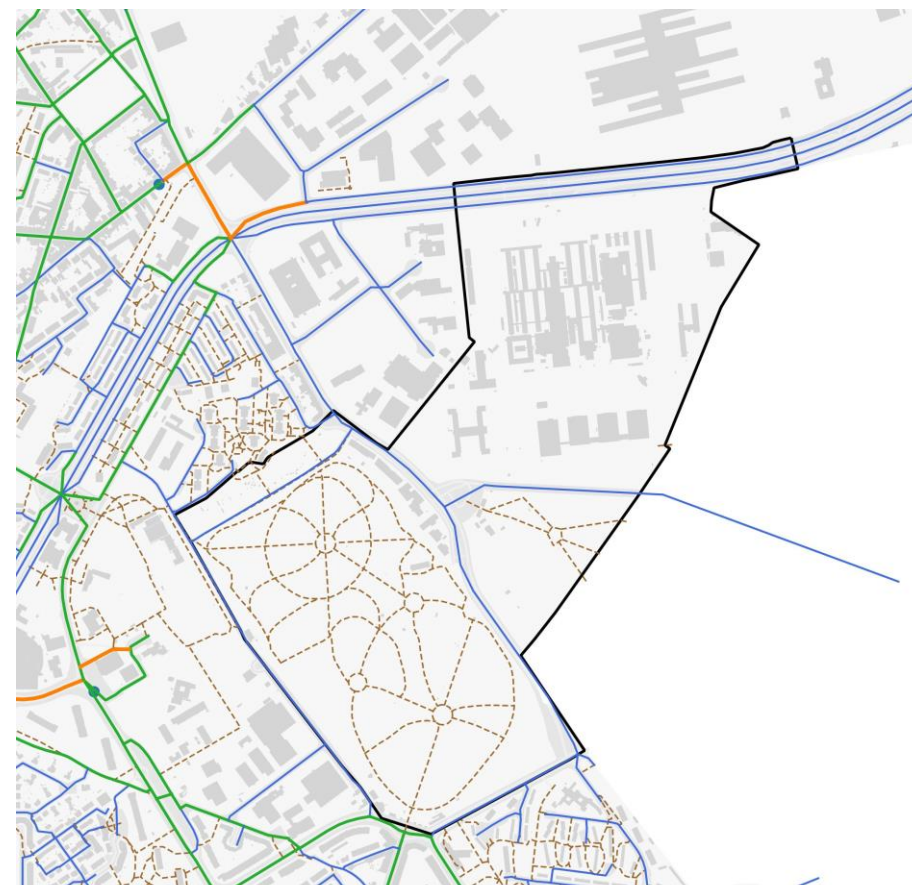
● Stations Villo!

Réseau vélo - Fietsnetwerk

— PLUS / Hoofdroutes & fietsssnelwegen

— COMFORT / Functionele fietsroute

RER vélo en tant que base



Réseau piéton - Voetgangersnetwerk

— Itinéraire principale - Hoofdroute

— Itinéraire de liaison - Verbindingsroute

— Itinéraire de base - Basisroute

- - - Sentier - Wandelpad (Stapas)

□ PAD DEFENSE - RPA DEFENSIE

Manque de liens piétonnes

Ambition: active network



BBS: paysage airport-tram: liens à travers blvd.



Ambition: landscape + network



1. Parc écologique

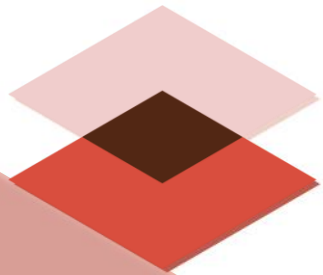
- loisirs, santé, éducation
- agriculture urbaine
- récupérer bâtiment H ?
- récupérer infra sportif ?

2. Corridor écologique

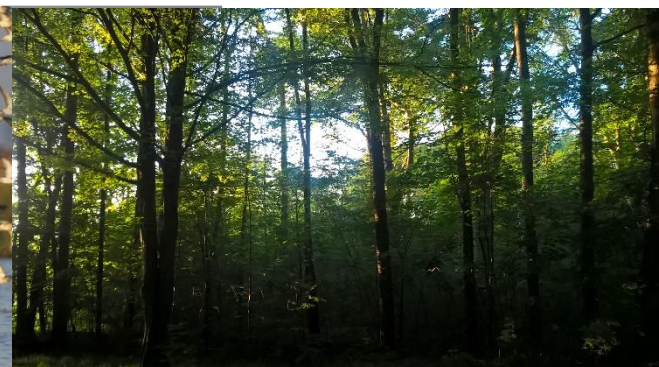
- dès cimetières au Woluwe
- min. 20 ha de forêt

3. Réseau actif

- Défense: récupérer voiries
- lier aux environs



perspective
.brussels 



Contact
perspective.brussels,
Département Stratégie,
rue de namur 59, 1000 Bruxelles
défense@perspective.brussels
t02 435 42 00

Contact
perspective.brussels,
Department Strategie,
Naamsestraat 59, 1000 Brussel
defensie@perspective.brussels
t02 435 42 00

Bureau bruxellois
www.perspective.brussels
Bureau bruxellois de la planification / Brussels Planningsbureau

